

*Акционерное общество
«Калужское землеустроительное и проектно-изыскательское
предприятие*

АО «КАЛУГАЗЕМПРЕДПРИЯТИЕ»

**ПРОЕКТ
ПЛАНИРОВКИ ТЕРРИТОРИИ
объекта «Строительство автомобильной дороги
Мошонки – Роксаново – Копцево
с мостовым переходом через р.Перемера
в Мещовском районе Калужской области»**

ОСНОВНАЯ ЧАСТЬ

Том 1

2018 г.

*Акционерное общество
«Калужское землеустроительное и проектно-изыскательское
предприятие*

АО «КАЛУГАЗЕМПРЕДПРИЯТИЕ»

**ПРОЕКТ
ПЛАНИРОВКИ ТЕРРИТОРИИ
объекта «Строительство автомобильной дороги
Мошонки – Роксаново – Копцево
с мостовым переходом через р.Перемера
в Мещовском районе Калужской области»**

ОСНОВНАЯ ЧАСТЬ

Том 1

Генеральный директор

С.Б. Подов

Главный инженер

О.С. Грицай

2018 г.

СОДЕРЖАНИЕ

№ п/п	Наименование документа	стр.
1	2	3
1.	Состав проекта	4
2.	Положения о размещении объекта капитального строительства 1. Размещение объекта капитального строительства 2. Сведения о линейном объекте 3. Техничко-экономические показатели проекта планировки 4. Сведения о зоне планируемого размещения линейного объекта	5 5 5 6
3.	Графические материалы 1. Чертеж красных линий 2. Чертеж планировки территории	8 13

						0137300000318000028-0140650-01-ПР			
Изм.	Кол.уч	Лист	№ док.	Подпись	Дата				
<i>Ген.директор</i>		<i>Подов С.Б.</i>				Содержание	Стадия	Лист	Листов
<i>Гл. инженер</i>		<i>Грицай О.С.</i>					ПР	1	1
<i>Нач. отдела</i>		<i>Игнатова Л.В.</i>					АО «Калугаземпредприятие»		

**ПОЛОЖЕНИЯ О РАЗМЕЩЕНИИ ОБЪЕКТА КАПИТАЛЬНОГО СТРОИТЕЛЬСТВА
«СТРОИТЕЛЬСТВО АВТОМОБИЛЬНОЙ ДОРОГИ МОШОНКИ – РОКСАНОВО –
КОПЦЕВО С МОСТОВЫМ ПЕРЕХОДОМ ЧЕРЕЗ Р.ПЕРЕМЕРА В МЕШОВСКОМ
РАЙОНЕ КАЛУЖСКОЙ ОБЛАСТИ»**

1. РАЗМЕЩЕНИЕ ОБЪЕКТА.

Настоящей проектной документацией предусматривается строительство автомобильной дороги Мошонки–Роксаново-Копцево с мостовым переходом через р. Перемера в Мещовском районе Калужской области.

2. СВЕДЕНИЯ О ЛИНЕЙНОМ ОБЪЕКТЕ.

Проектом предусматривается строительство автомобильной дороги Мошонки–Роксаново-Копцево в Мещовском районе Калужской области на участке с км 0+000 по км 3+384.

Начало проектируемой автодороги соответствует км 2+132 существующей автодороги Мошонки-Роксаново-Копцево. Трасса проектируемой автодороги проходит в юго-восточном направлении южнее д. Роксаново, пересекает р. Перемера проектируемым мостовым переходом. Далее трасса следует в том же направлении до села Копцево. Затем проектируемая автодорога идет по землям населенного пункта село Копцево. Конец проектируемой автодороги соответствует км 5+517 автодороги Мошонки–Роксаново-Копцево. Проектируемая автомобильная дорога обеспечивает связь села Копцево с селом Мошонки.

Проектируемая автомобильная дорога проходит по территории сельского поселения «Железнодорожная станция Кудринская» Мещовского района. Вне населенного пункта проектируемый объект относится к V категории автодорог. Объект проектирования в границах населенного пункта относится к основной улице сельского поселения.

3. ТЕХНИКО-ЭКОНОМИЧЕСКИЕ ПОКАЗАТЕЛИ ПРОЕКТА ПЛАНИРОВКИ.

Технико-экономические показатели проекта планировки объекта «Строительство автомобильной дороги Мошонки–Роксаново-Копцево с мостовым переходом через р. Перемера в Мещовском районе Калужской области», представлены в таблице 1.

						0137300000318000028-0140650-01-ПР			
Изм.	Кол.уч	Лист	№ док.	Подпись	Дата				
Ген.директор		Подов С.Б.				Пояснительная записка	Стадия	Лист	Листов
Гл. инженер		Грицай О.С.					ПР	1	2
Нач. отдела		Игнатова Л.В.					АО «Калугаземпредприятие»		

Основные технико-экономические показатели проекта планировки

Таблица 1

№ п/п	Наименование показателей	Един. измерения	Значение
1	Площадь территории проектирования	кв.м.	240800
2	Протяженность автодороги	м	3384

4. ОБОСНОВАНИЕ ПЛАНИРУЕМЫХ КРАСНЫХ ЛИНИЙ

Проектом планируются красные линии в соответствии с нормами, установленными СП42.13330.2016. «Градостроительство. Планировка и застройка городских и сельских поселений». Актуализированная редакция СНиП 2.07.01-89*» (утв. Приказом Минрегиона РФ от 28.12.2010 № 820). Ширина улиц и дорог в красных линиях принимается для улиц и дорог местного значения 15—30 м.

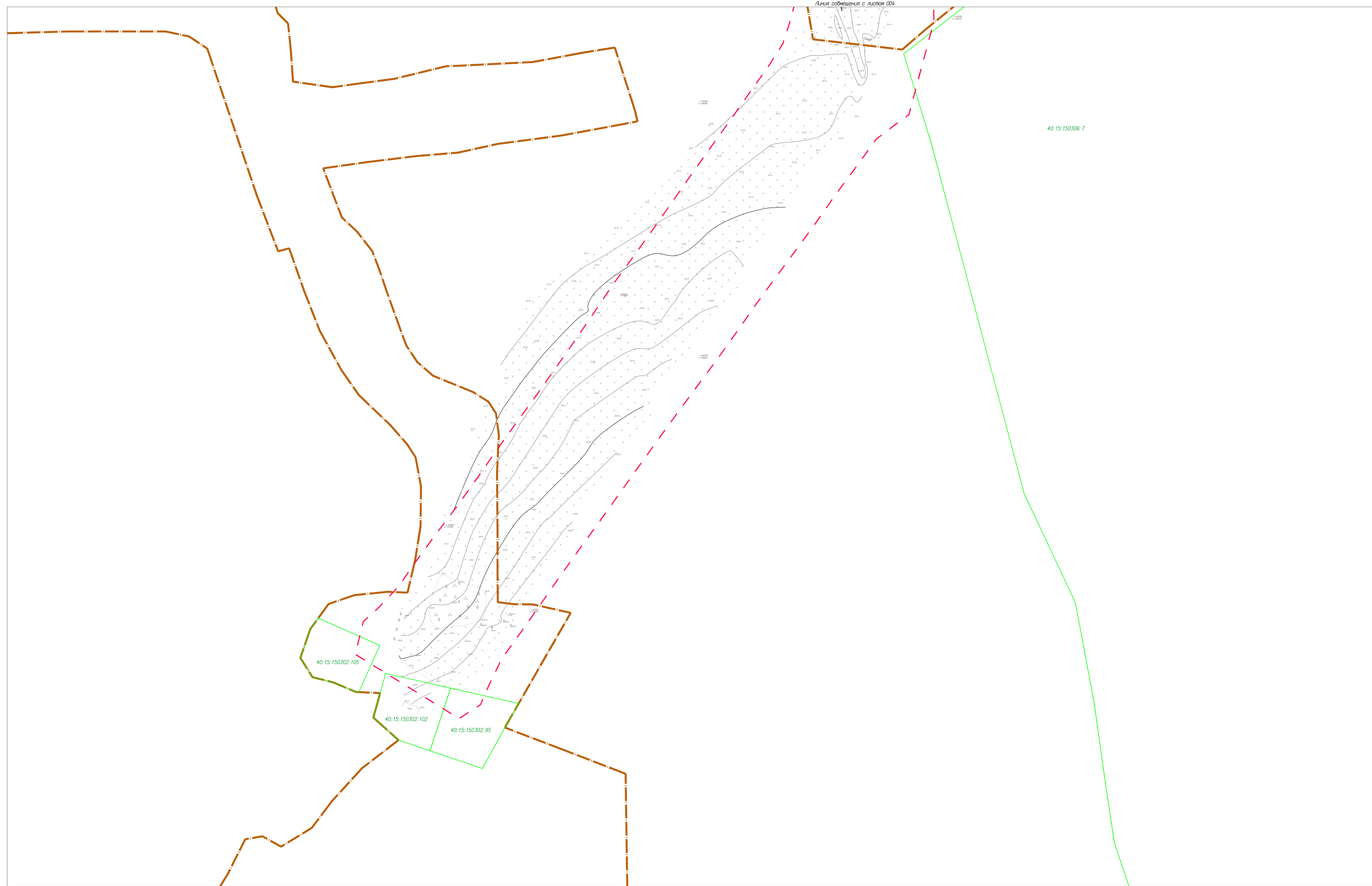
В данном проекте ширина улиц и дорог в красных линиях принята 12-22 м. При планировании красных линий были учтены существующие на местности границы земельных участков, границы земельных участков, установленные по сведениям ЕГРН.

5. СВЕДЕНИЯ О ЗОНЕ ПЛАНИРУЕМОГО РАЗМЕЩЕНИЯ ЛИНЕЙНОГО ОБЪЕКТА

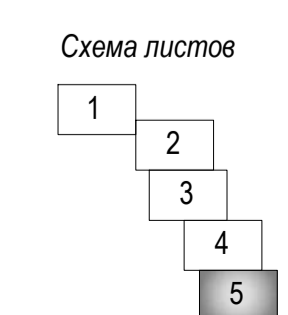
Территория размещения полосы отвода под объект «Строительство автомобильной дороги Мошонки–Роксаново-Копцево с мостовым переходом через р. Перемера в Мещовском районе Калужской области» представлена существующим дорожным полотном (грунтовым), а также почвенно-растительным слоем, мощностью 0,2 м. Полоса отвода автодороги определена с учетом земельного участка шириной 3 м с каждой стороны дороги, откладываемого от подошвы насыпи или от внешней кромки откоса кювета. Ширина полосы отвода варьируется с учетом кюветов и укрепления водопроводных труб от 14 до 43 м. Площадь зоны планируемого размещения автодороги составляет 66532 кв.м.

						0137300000318000028-0140650-01-ПР	Лист
Изм.	Коп.уч.	Лист	№ док.	Подпись	Дата		2

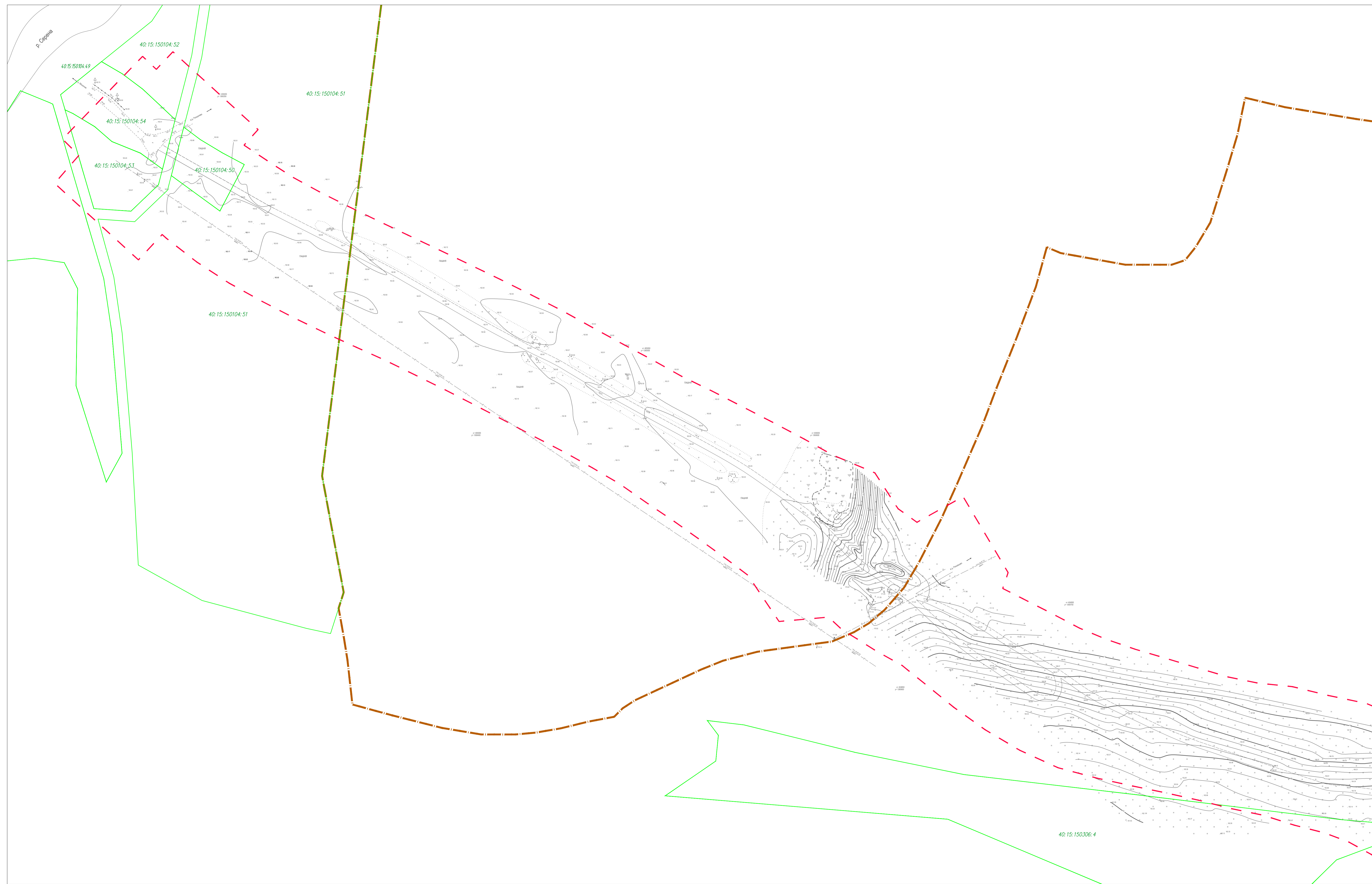
Графические материалы



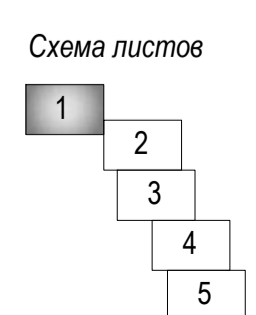
- Условные обозначения:**
- граница населенного пункта
 - граница земельных участков по сведениям ЕГРН
 - граница территории проектирования
- Красные линии:**
- устанавливаемые красные линии
 - поворотные точки устанавливаемых красных линий
 - номер поворотных точек устанавливаемых красных линий



						01.37300000318000028-0140650-01- ПР			
						Документация по планировке территории объекта «Строительство автомобильной дороги Мошонки–Роксаново-Копцево с мостовым переходом через р. Перемера в Мещовском районе Калужской области»			
Изм.	Коп.уч.	Лист	Людк.	Подпись	Дата	Основная часть проекта планировки территории	Стадия	Лист	Листов
							ПР	5	5
						Чертеж красных линий М 1:1000			
						АО «Калугаземпредприятие»			



- Условные обозначения:**
- граница населенного пункта
 - граница земельных участков по сведениям ЕГРН
 - граница территории проектирования
- Красные линии:**
- устанавливаемые красные линии
 - поворотные точки устанавливаемых красных линий
 - номер поворотных точек устанавливаемых красных линий



01.37300000318000028-0140650-01-ПР						Документация по планировке территории объекта «Строительство автомобильной дороги Мошонки-Роксаново-Копцево с мостовым переходом через р. Перемера в Мещовском районе Калужской области»			
Изм.	Коп.уч.	Лист	Людк.	Подпись	Дата	Основная часть проекта планировки территории	Стадия	Лист	Листов
							ПР	1	5
Гл.Инженер Подоев С.Б.						Чертеж красных линий М 1:1000	АО «Калугаземпредприятие»		
Гл.Инженер Грицай О.С.									

Листов: 5, листом 002

Линия сообщения с листом 001

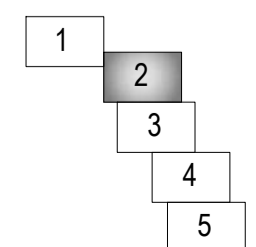


Линия сообщения с листом 003

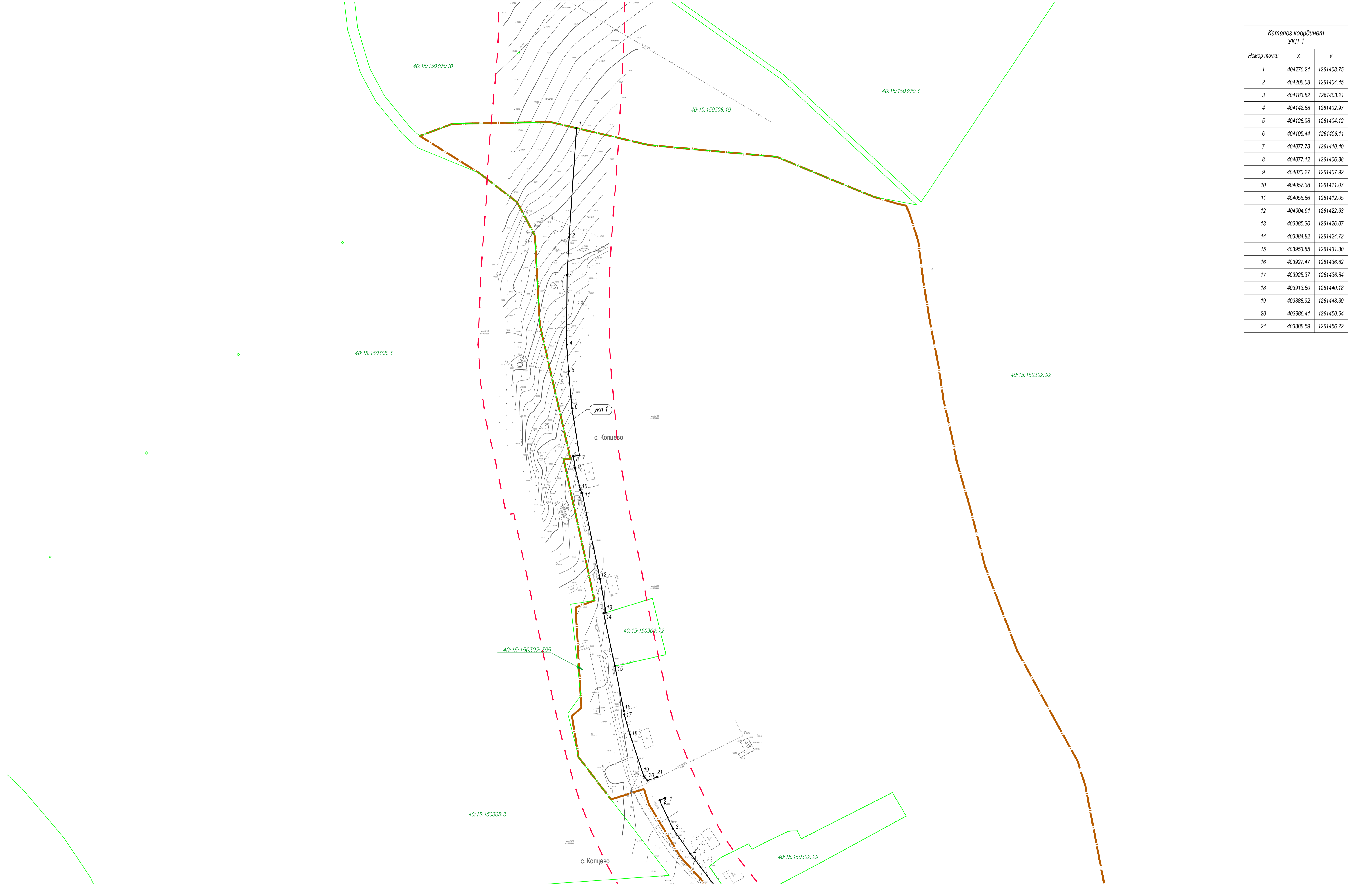
Условные обозначения:

- граница населенного пункта
- граница земельных участков по сведениям ЕГРН
- граница территории проектирования
- Красные линии:**
- устанавливаемые красные линии
- поворотные точки устанавливаемых красных линий
- номер поворотных точек устанавливаемых красных линий

Схема листов

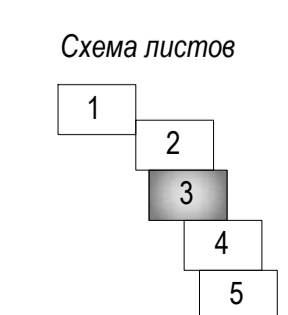


						0137300000318000028-0140650-01- ПР			
						Документация по планировке территории объекта «Строительство автомобильной дороги Мошонки-Роксаново-Копцево с мостовым переходом через р. Перемера в Мещовском районе Калужской области»			
Изм.	Коп.уч.	Лист	Людк.	Подпись	Дата	Основная часть проекта планировки территории	Стадия	Лист	Листов
							ПР	2	5
						Чертеж красных линий М 1:1000			
						АО «Калугаземпредприятие»			



Каталог координат УКЛ-1		
Номер точки	X	Y
1	404270.21	1261408.75
2	404206.08	1261404.45
3	404183.82	1261403.21
4	404142.88	1261402.97
5	404126.98	1261404.12
6	404105.44	1261406.11
7	404077.73	1261410.49
8	404077.12	1261406.88
9	404070.27	1261407.92
10	404057.38	1261411.07
11	404055.66	1261412.05
12	404004.91	1261422.63
13	403985.30	1261426.07
14	403984.82	1261424.72
15	403953.85	1261431.30
16	403927.47	1261436.62
17	403925.37	1261436.84
18	403913.60	1261440.18
19	403888.92	1261448.39
20	403886.41	1261450.64
21	403888.59	1261456.22

- Условные обозначения:**
- граница населенного пункта
 - граница земельных участков по сведениям ЕГРН
 - граница территории проектирования
- Красные линии:**
- устанавливаемые красные линии
 - поворотные точки устанавливаемых красных линий
 - номер поворотных точек устанавливаемых красных линий



01.37300000318000028-0140650-01- ПР					
Документация по планировке территории объекта «Строительство автомобильной дороги Мошонки-Роксаново-Копцево с мостовым переходом через р. Перемера в Мецковском районе Калужской области»					
Изм.	Коп.уч.	Лист	Людк.	Подпись	Дата
				Подоле С.Б.	
				Грицай О.С.	
Основная часть проекта планировки территории			Стадия	Лист	Листов
Чертеж красных линий М 1:1000			ПР	3	5
			АО «Калугаземпредприятие»		

Каталог координат УКЛ-4

Номер точки	X	Y
1	403677.64	1261594.51
2	403682.62	1261600.11
3	403655.49	1261624.53

Каталог координат УКЛ-5

Номер точки	X	Y
1	403600.84	1261666.80
2	403590.70	1261674.38
3	403536.76	1261711.26
4	403532.20	1261705.09

Каталог координат УКЛ-6

Номер точки	X	Y
1	403520.42	1261714.20
2	403524.74	1261719.89
3	403518.77	1261725.40
4	403511.39	1261734.31
5	403501.84	1261754.24
6	403501.41	1261759.71
7	403500.78	1261762.73
8	403492.49	1261760.66

Каталог координат УКЛ-7

Номер точки	X	Y
1	403490.62	1261769.01
2	403499.24	1261770.66
3	403498.38	1261776.97
4	403496.83	1261790.44
5	403493.85	1261816.37
6	403491.63	1261816.16
7	403488.56	1261836.57
8	403484.35	1261852.14
9	403486.16	1261852.63
10	403484.36	1261861.60
11	403482.30	1261861.55
12	403480.13	1261872.66
13	403474.47	1261896.72
14	403472.62	1261905.18
15	403464.39	1261929.50
16	403454.21	1261955.18

Каталог координат УКЛ-8

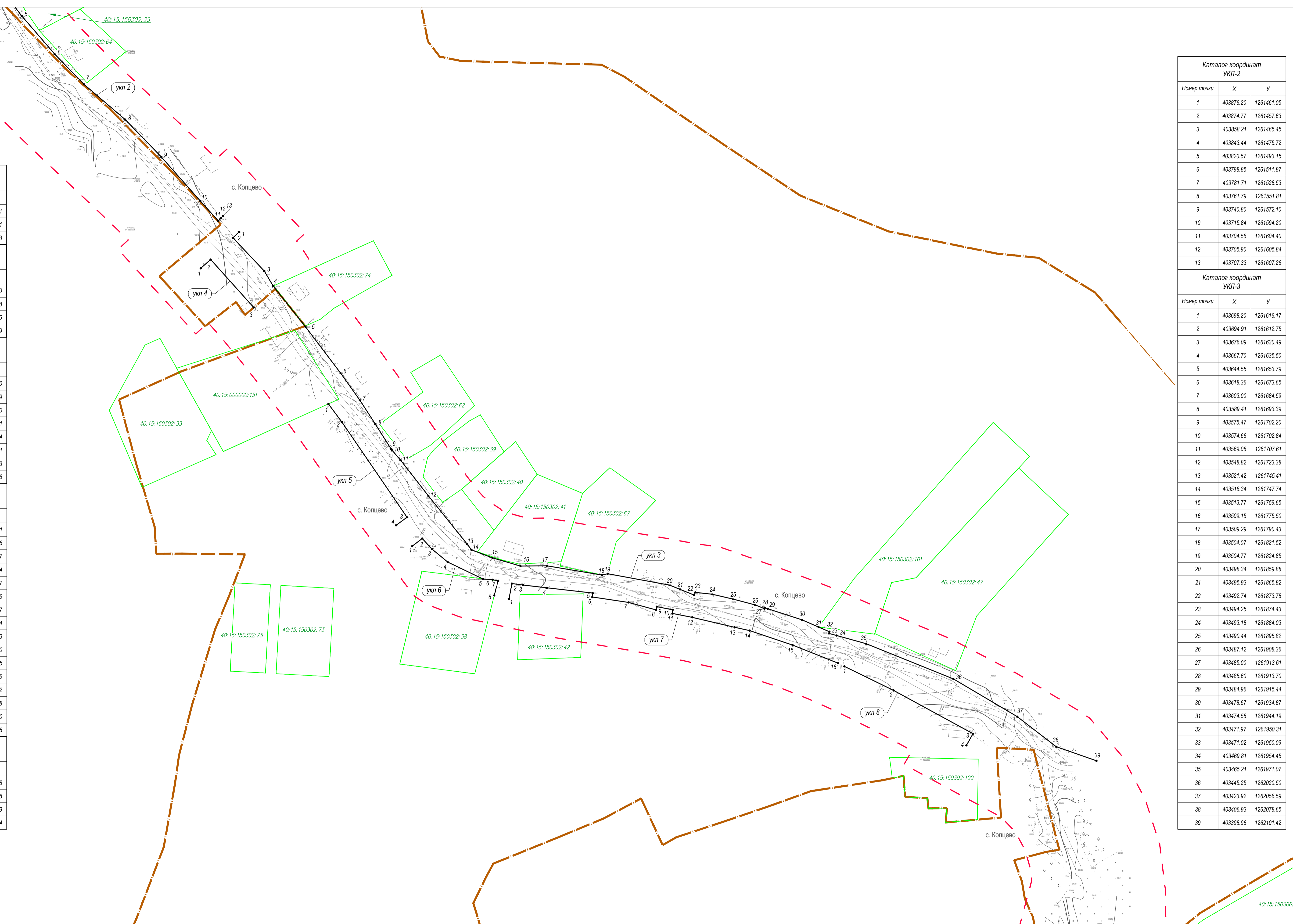
Номер точки	X	Y
1	403452.37	1261958.78
2	403438.75	1261986.68
3	403414.27	1262031.59
4	403407.69	1262027.84

Каталог координат УКЛ-2

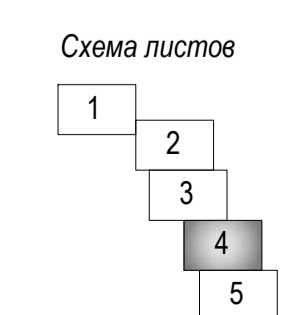
Номер точки	X	Y
1	403876.20	1261461.05
2	403874.77	1261457.63
3	403858.21	1261465.45
4	403843.44	1261475.72
5	403820.57	1261493.15
6	403798.85	1261511.87
7	403781.71	1261528.53
8	403761.79	1261551.81
9	403740.80	1261572.10
10	403715.84	1261594.20
11	403704.56	1261604.40
12	403705.90	1261605.84
13	403707.33	1261607.26

Каталог координат УКЛ-3

Номер точки	X	Y
1	403698.20	1261616.17
2	403694.91	1261612.75
3	403676.09	1261630.49
4	403667.70	1261635.50
5	403644.55	1261653.79
6	403618.36	1261673.65
7	403603.00	1261684.59
8	403589.41	1261693.39
9	403575.47	1261702.20
10	403574.66	1261702.84
11	403569.08	1261707.61
12	403548.82	1261723.38
13	403521.42	1261745.41
14	403518.34	1261747.74
15	403513.77	1261759.65
16	403509.15	1261775.50
17	403509.29	1261790.43
18	403504.07	1261821.52
19	403504.77	1261824.85
20	403498.34	1261859.88
21	403495.93	1261865.82
22	403492.74	1261873.78
23	403494.25	1261874.43
24	403493.18	1261884.03
25	403490.44	1261895.82
26	403487.12	1261908.36
27	403485.00	1261913.61
28	403485.60	1261913.70
29	403484.96	1261915.44
30	403478.67	1261934.87
31	403474.58	1261944.19
32	403471.97	1261950.31
33	403471.02	1261950.09
34	403469.81	1261954.45
35	403465.21	1261971.07
36	403445.25	1262020.50
37	403423.92	1262056.59
38	403406.93	1262078.65
39	403398.96	1262101.42



- Условные обозначения:**
- граница населенного пункта
 - граница земельных участков по сведениям ЕГРН
 - граница территории проектирования
 - Красные линии:**
 - устанавливаемые красные линии
 - поворотные точки устанавливаемых красных линий
 - номер поворотных точек устанавливаемых красных линий



Линия соприкосновения с листом 005

0137300000318000028-0140650-01- ПР			
Документация по планировке территории объекта «Строительство автомобильной дороги Мошники-Росаново-Копцево с мостовым переходом через р. Перевера в Мецьевском районе Калужской области»			
Изм.	Коп.уч.	Лист	Людок.
Ген.Директор	Подсов	С.Б.	Подпись
Гл.Инженер	Грицай	О.С.	Дата
Основная часть проекта планировки территории			Стация
Чертеж красных линий М 1:1000			Лист
			Листов
			4
			5
			АО «Калугаземпредприятие»

40:15:150306:7

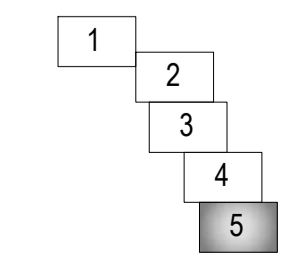
40:15:150302:105

40:15:150302:102

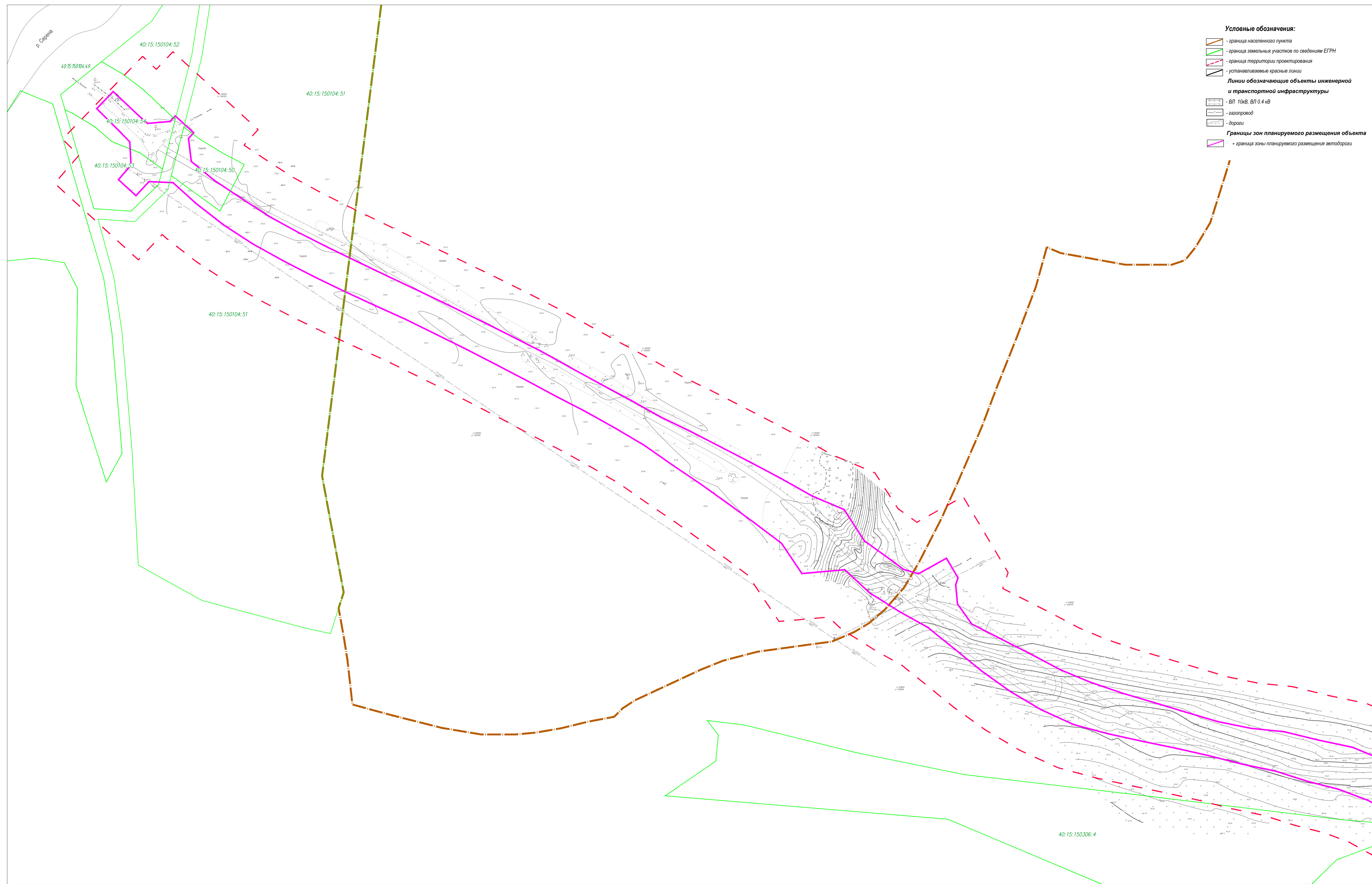
40:15:150302:95

- Условные обозначения:**
- граница населенного пункта
 - граница земельных участков по сведениям ЕГРН
 - граница территории проектирования
 - устанавливаемые красные линии
- Линии обозначающие объекты инженерной и транспортной инфраструктуры**
- ВЛ 10кВ, ВЛ 0.4 кВ
 - газопровод
 - дороги
- Границы зон планируемого размещения объекта**
- граница зоны планируемого размещения автодороги

Схема листов

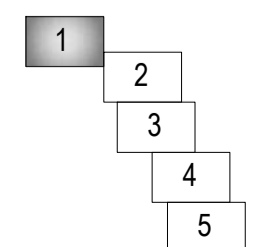


						01.37300000318000028-0140650-01- ПР			
						Документация по планировке территории объекта «Строительство автомобильной дороги Мошонки-Росаново-Копцево с мостовым переходом через р. Перемера в Мецковском районе Калужской области»			
Изм.	Кол.уч.	Лист	Издок.	Подпись	Дата	Основная часть проекта планировки территории	Стадия	Лист	Листов
							ПР	5	5
Ген.Директор		Плюдов С.Б.				Чертеж планировки территории	АО «Калугаземпредприятие»		
Гл.Инженер		Грицай О.С.				М 1:1000			



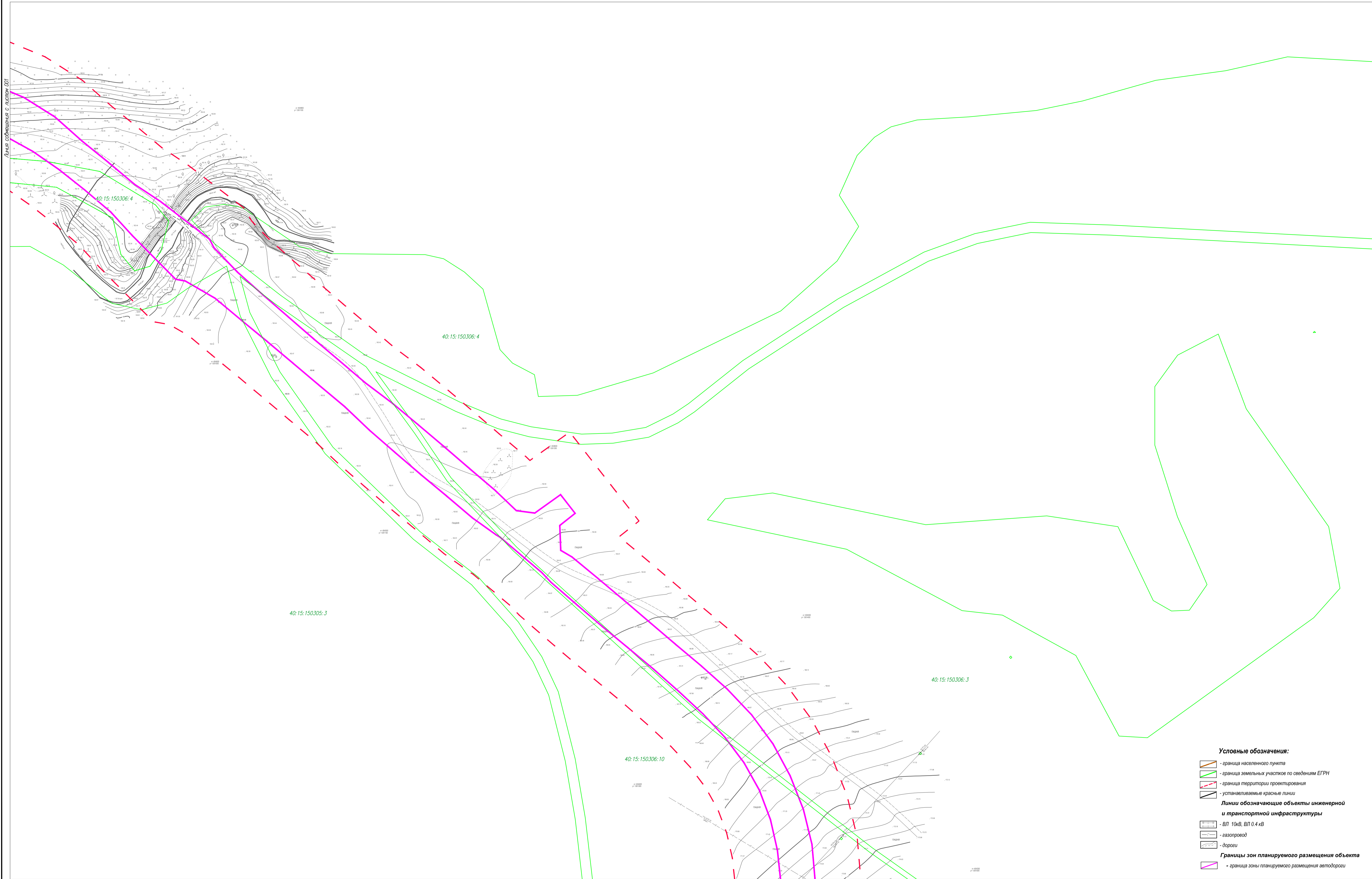
- Условные обозначения:**
- граница населенного пункта
 - граница земельных участков по сведениям ЕГРН
 - граница территории проектирования
 - устанавливаемые красные линии
- Линии обозначающие объекты инженерной и транспортной инфраструктуры**
- ВЛ 10кВ, ВЛ 0,4 кВ
 - газопровод
 - дороги
- Границы зон планируемого размещения объекта**
- граница зоны планируемого размещения автодороги

Схема листов



						01.37300000318000028-0140650-01- ПР			
						Документация по планировке территории объекта «Строительство автомобильной дороги Мошонки-Роксаново-Копцево с мостовым переходом через р. Перемера в Мецкоем районе Калужской области»			
Изм.	Кол.уч.	Лист	Издок.	Подпись	Дата	Основная часть проекта планировки территории	Стадия	Лист	Листов
						ПР	1	5	
						Чертеж планировки территории	АО «Калугаземпредприятие»		
						М 1:1000			

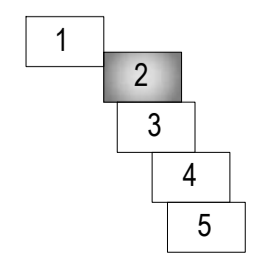
Линия сообщения с листом 001



Линия сообщения с листом 003

- Условные обозначения:**
- граница населенного пункта
 - граница земельных участков по сведениям ЕГРН
 - граница территории проектирования
 - устанавливаемые красные линии
- Линии обозначающие объекты инженерной и транспортной инфраструктуры**
- ВЛ 10кВ, ВЛ 0.4 кВ
 - газопровод
 - дороги
- Границы зон планируемого размещения объекта**
- граница зоны планируемого размещения автодороги

Схема листов



						0137300000318000028-0140650-01- ПР			
						Документация по планировке территории объекта «Строительство автомобильной дороги Мошонки–Росаново-Копцево с мостовым переходом через р. Перемера в Мещовском районе Калужской области»			
Изм.	Кол.уч.	Лист	Издок.	Подпись	Дата	Основная часть проекта планировки территории	Стадия	Лист	Листов
							ПР	2	5
						Чертеж планировки территории М 1:1000		АО «Калугаземпредприятие»	



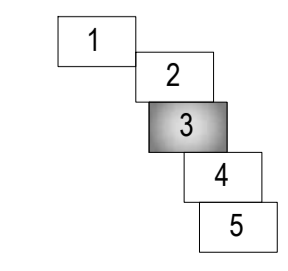
с. Копцево

с. Копцево

Условные обозначения:

- граница населенного пункта
- граница земельных участков по сведениям ЕГРН
- граница территории проектирования
- устанавливаемые красные линии
- Линии обозначающие объекты инженерной и транспортной инфраструктуры
- ВЛ 10кВ, ВЛ 0.4 кВ
- газопровод
- дороги
- Границы зон планируемого размещения объекта
- граница зоны планируемого размещения автодороги

Схема листов



						01.37300000318000028-0140650-01- ПР			
						Документация по планировке территории объекта «Строительство автомобильной дороги Мошонки-Роксаново-Копцево с мостовым переходом через р. Перемера в Мещовском районе Калужской области»			
Изм.	Кол.уч.	Лист	Индок.	Подпись	Дата	Основная часть проекта планировки территории	Стадия	Лист	Листов
						Чертеж планировки территории М 1:1000	ПР	3	5
						АО «Калугаземпредприятие»			

Линия совмещения с листом 003

- Условные обозначения:**
- граница населенного пункта
 - граница земельных участков по сведениям ЕГРН
 - граница территории проектирования
 - устанавливаемые красные линии
- Линии обозначающие объекты инженерной и транспортной инфраструктуры**
- ВЛ 10кВ, ВЛ 0.4кВ
 - газопровод
 - дороги
- Границы зон планируемого размещения объекта**
- граница зоны планируемого размещения автодороги

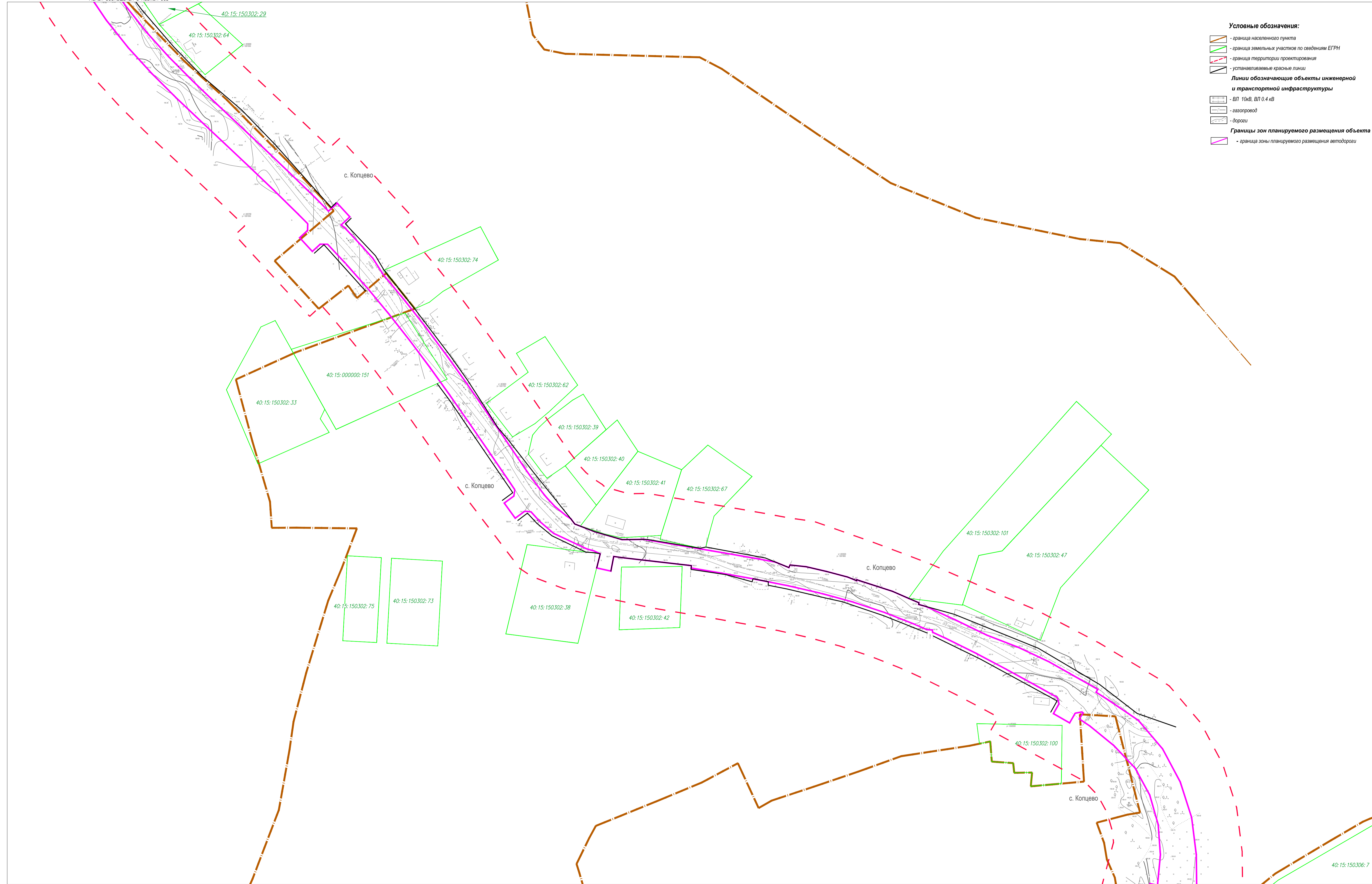
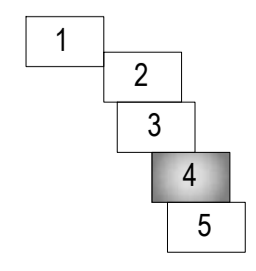


Схема листов



						01.37300000318000028-0140650-01- ПР			
						Документация по планировке территории объекта «Строительство автомобильной дороги Мошонки–Роксаново-Копцево с мостовым переходом через р. Перемера в Мецковском районе Калужской области»			
Изм.	Коп.уч.	Лист	Издок.	Подпись	Дата	Основная часть проекта планировки территории	Стадия	Лист	Листов
				Ген.Директор Подов С.Б.		Чертеж планировки территории М 1:1000	ПР	4	5
				Гл.Инженер Грицай О.С.			АО «Калугаземпредприятие»		

Линия совмещения с листом 005