

**ПРОЕКТ ПЛАНИРОВКИ ТЕРРИТОРИИ И  
ПРОЕКТ МЕЖЕВАНИЯ ТЕРРИТОРИИ  
ЛИНЕЙНОГО ОБЪЕКТА**

**«Реконструкция примыкания к автомобильной  
дороге IV категории Мещовск - Молодежный - М-3  
«Украина» на км 14+426\*(право) в Мещовском  
районе Калужской области»**

**ПРОЕКТ ПЛАНИРОВКИ ТЕРРИТОРИИ  
МАТЕРИАЛЫ ПО ОБОСНОВАНИЮ  
ТОМ 2.**

**ЗАКАЗЧИК: ООО «Агрофирма Мещовская»  
2019**

**ПРОЕКТ ПЛАНИРОВКИ ТЕРРИТОРИИ И  
ПРОЕКТ МЕЖЕВАНИЯ ТЕРРИТОРИИ  
ЛИНЕЙНОГО ОБЪЕКТА**

«Реконструкция примыкания к автомобильной  
дороге IV категории Мещовск - Молодежный - М-3  
«Украина» на км 14+426\*(право) в Мещовском  
районе Калужской области»

**ПРОЕКТ ПЛАНИРОВКИ  
ТЕРРИТОРИИ  
МАТЕРИАЛЫ ПО ОБОСНОВАНИЮ  
ТОМ 2.**

Шифр проекта: 001/03/2019-ППТ/ПМТ.

Генеральный директор

В.Р. Еланский

Главный инженер проекта

А.Ю. Климанов

ООО «Агрофирма Мещовская»  
2019

					01/03/2019 - ППТ/ПМТ	Лист
						2
Изм.	Лист	№ докум.	Подпись	Дата		

## СОДЕРЖАНИЕ.

НОМЕР ТОМА	ОБОЗНАЧЕНИЕ	НАИМЕНОВАНИЕ
1	001/03/2019-ППТ/ПМТ	ППТ. ТОМ 1. ОСНОВНАЯ ЧАСТЬ
2	001/03/2019- ППТ/ПМТ	ППТ. ТОМ 2. МАТЕРИАЛЫ ПО ОБОСНОВАНИЮ
3.	001/03/2019- ППТ/ПМТ	ПМТ. ТОМ 3. ОСНОВНАЯ ЧАСТЬ
4.	001/03/2019- ППТ/ПМТ	ПМТ. ТОМ 4. МАТЕРИАЛЫ ПО ОБОСНОВАНИЮ

## СОСТАВ ПРОЕКТА

Материалы по обоснованию проекта планировки территории включает в себя:

РАЗДЕЛ 3. Материалы по обоснованию проекта планировки территории.  
Пояснительная записка.

РАЗДЕЛ 4. Материалы по обоснованию проекта планировки территории.  
Графическая часть.

Приложение:

1. Инженерно-геодезические изыскания (материалы инженерно-геодезических изысканий, выполненных ООО «Судебная и негосударственная строительная экспертиза «ГАРАНТ ЭКСПЕРТ» в 2018г).
2. Инженерно-геологические изыскания (материалы инженерно-геологических изысканий, выполненных ООО «ГеоСтройПроект» в 2018г).

					01/03/2019 – ППТ/ПМТ	Лист
						3
Изм.	Лист	№ докум.	Подпись	Дата		

**РАЗДЕЛ 3.**  
**Материалы по обоснованию проекта**  
**планировки территории.**  
**Пояснительная записка.**

					<b>01/03/2019 - ППТ/ПМТ</b>	<i>Лист</i>
<i>Изм.</i>	<i>Лист</i>	<i>№ докум.</i>	<i>Подпись</i>	<i>Дата</i>		<b>4</b>

## **1.1 Природно-климатические условия территории.**

По дорожной классификации район проложения автомобильной дороги расположен во II дорожно-климатической зоне, характеризующейся переменным увлажнением почв и верхних слоев грунта.

Климат района умеренно-континентальный с хорошо выраженными сезонами года: умеренно-жарким и влажным летом и умеренно-холодной зимой с устойчивым снежным покровом.

Среднегодовое количество осадков 550-600 мм. Высота снежного покрова 290мм. Глубина промерзания грунтов - 1,40 м.

### **Рельеф**

Район проводимых изысканий расположен в центральной части Калужской области, характеризующейся пологоволнистым рельефом местности, пересекая ручьи и реки.

## **1.2. Обоснование определения границ зон планируемого размещения линейного объекта.**

Документация по планировке территории разрабатывается для реализации проекта: «Реконструкция примыкания к автомобильной дороге IV категории Мещовск - Молодежный - М-3 «Украина» на км 14+426\*(право) в Мещовском районе Калужской области».

Данное примыкание необходимо для проектируемого объекта капитального строительства "Комплекс машинно-транспортного парка, участок производства органических удобрений, участок подработки, хранения и перевалки зерновых, расположенный по адресу: Калужская область, Мещовский район, вблизи п. Молодежный". Длина участка примыкания к автодороге составляет 295,28 м.

Выделение этапов строительства, позволяет решить задачу, обеспечения возможности осуществления проекта строительства примыкания с существующими автодорогами по мере ввода в эксплуатацию отдельных этапов строительства.

Проектом предусмотрено выделение трех этапов строительства примыкания:

- Этап 1 – участок дороги ПК 0+00 – ПК 1+49.50.
- Этап 2 – участок дороги ПК 1+49.50 – ПК 2+29.91.
- Этап 3 – участок дороги ПК 2+29.91 – ПК 2+95.28.

					<b>01/03/2019 – ППТ/ПМТ</b>	<i>Лист</i>
<i>Изм.</i>	<i>Лист</i>	<i>№ докум.</i>	<i>Подпись</i>	<i>Дата</i>		<b>5</b>

Ширина полосы отвода земель, изымаемых в бессрочное пользование, на 1 Этапе строительства участка дороги ПК 0+00 – ПК 1+49.50 составляет 20 м. и принята в соответствии Постановления Правительства РФ от 01.09.2009г. №717 «О нормах отвода земель для размещения автомобильных дорог и (или) объектов дорожного сервиса» (далее Постановление Правительства РФ от 2 сентября 2009 г. N 717 "О нормах отвода земель для размещения автомобильных дорог и (или) объектов дорожного сервиса" С изменениями и дополнениями от: 11 марта 2011 г.)\*.

Данная ширина полосы отвода обусловлена высотой насыпи, наличием пешеходных дорожек, съездов и увязана с застройкой.

Минимальное расстояние от подошвы (кромки кювета) насыпи до границы полосы отвода принято 3,0м, что позволяет использовать эту полосу для временного складирования плодородного слоя для укрепительных работ и не предусматривать временный отвод.

Ширина полосы отвода земель, изымаемых в бессрочное пользование, на участке строительства, Этап 2 – участок дороги ПК 1+49.50 – ПК 2+29.91.

Обусловлена существующим землеотводом и транспортной схемой строящегося объекта "Комплекс машинно-транспортного парка, участок производства органических удобрений, участок подработки, хранения и перевалки зерновых, расположенный по адресу: Калужская область, Мещовский район, вблизи п. Молодежный".

Ширина полосы отвода земель, изымаемых в бессрочное пользование, на участке строительства, Этап 3 – участок дороги ПК 2+29.91 – ПК 2+95.28.

Обусловлена существующим землеотводом и транспортной схемой строящегося объекта "Комплекс машинно-транспортного парка, участок производства органических удобрений, участок подработки, хранения и перевалки зерновых, расположенный по адресу: Калужская область, Мещовский район, вблизи п. Молодежный".

Площадь земель, изымаемых дополнительно в бессрочное пользование, составляет - 602,51 м<sup>2</sup>.

Существующий отвод автомобильных дорог – 3867,62, м<sup>2</sup>.

Таким образом, общая площадь занимаемых земель под автомобильную дорогу составит - 4470,12 м<sup>2</sup>.

					01/03/2019 – ППТ/ПМТ	Лист
Изм.	Лист	№ докум.	Подпись	Дата		6

**1.3. Ведомость пересечений границ зон планируемого размещения линейного объекта (объектов) с сохраняемыми объектами капитального строительства (здание, строение, сооружение, объект, строительство которого не завершено), существующими и строящимися на момент подготовки проекта планировки территории.**

На территории проекта планировки объекты культурного наследия, включенные в единый государственный реестр объектов культурного наследия народов Российской Федерации, выявленные объекты культурного наследия и объекты археологического наследия не выявлены.

**1.4. Ведомость пересечений границ зон планируемого размещения линейного объекта (объектов) с объектами капитального строительства, строительство которых запланировано в соответствии с ранее утвержденной документацией по планировке территории.**

Зоны с особыми условиями использования на территории планируемого размещения объекта капитального строительства не выявлены.

**1.5. Ведомость пересечений границ зон планируемого размещения линейного объекта (объектов) с объектами капитального строительства, строительство которых запланировано в соответствии с ранее утвержденной документацией по планировке территории;**

Зоны планируемого размещения линейного объекта (объектов) с объектами капитального строительства не выявлены.

**1.6. Ведомость пересечений границ зон планируемого размещения линейного объекта (объектов) с водными объектами (в том числе с водотоками, водоемами, болотами и т.д.).**

Зоны границ зон планируемого размещения линейного объекта (объектов) с водными объектами (в том числе с водотоками, водоемами, болотами и т.д.) не выявлены.

					01/03/2019 – ППТ/ПМТ	Лист
						7
Изм.	Лист	№ докум.	Подпись	Дата		

## РАЗДЕЛ 4.

### Материалы по обоснованию проекта планировки территории. Графическая часть.

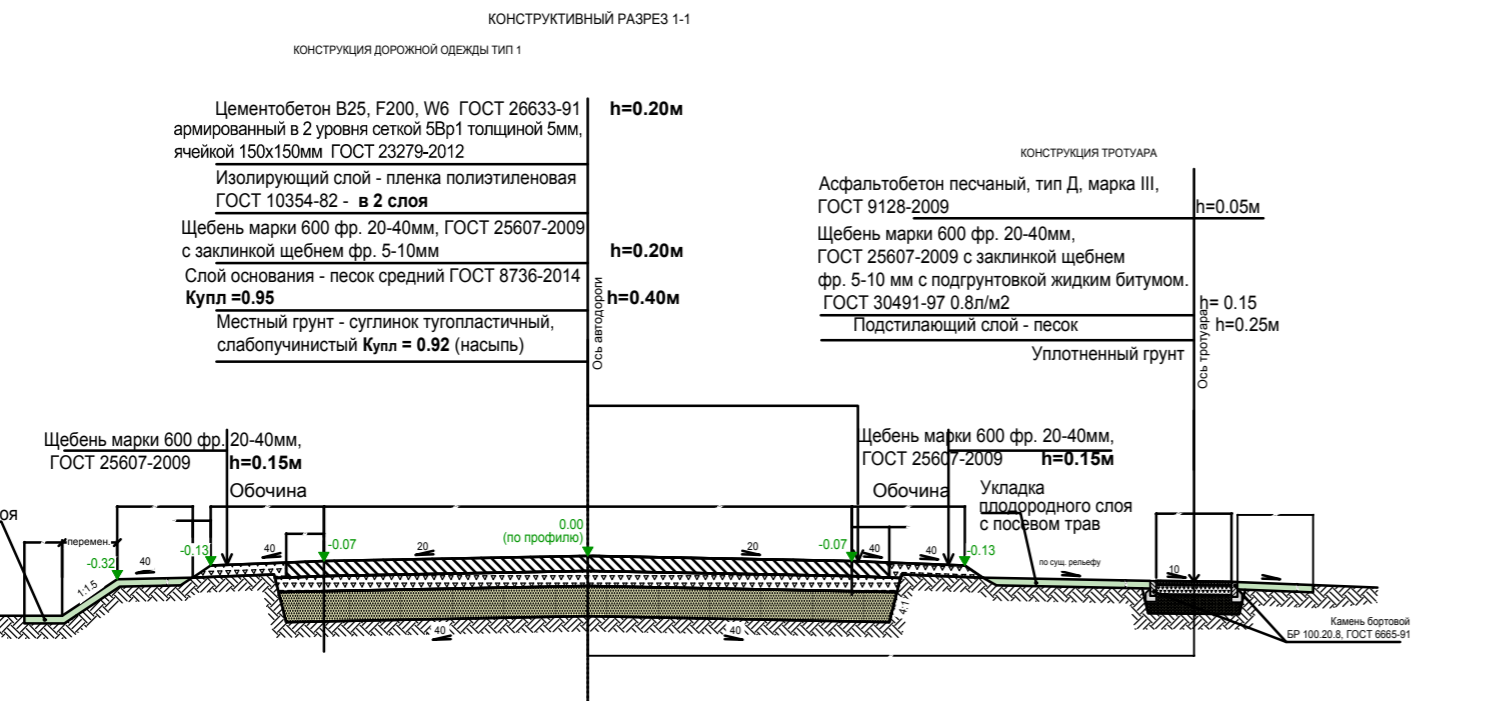
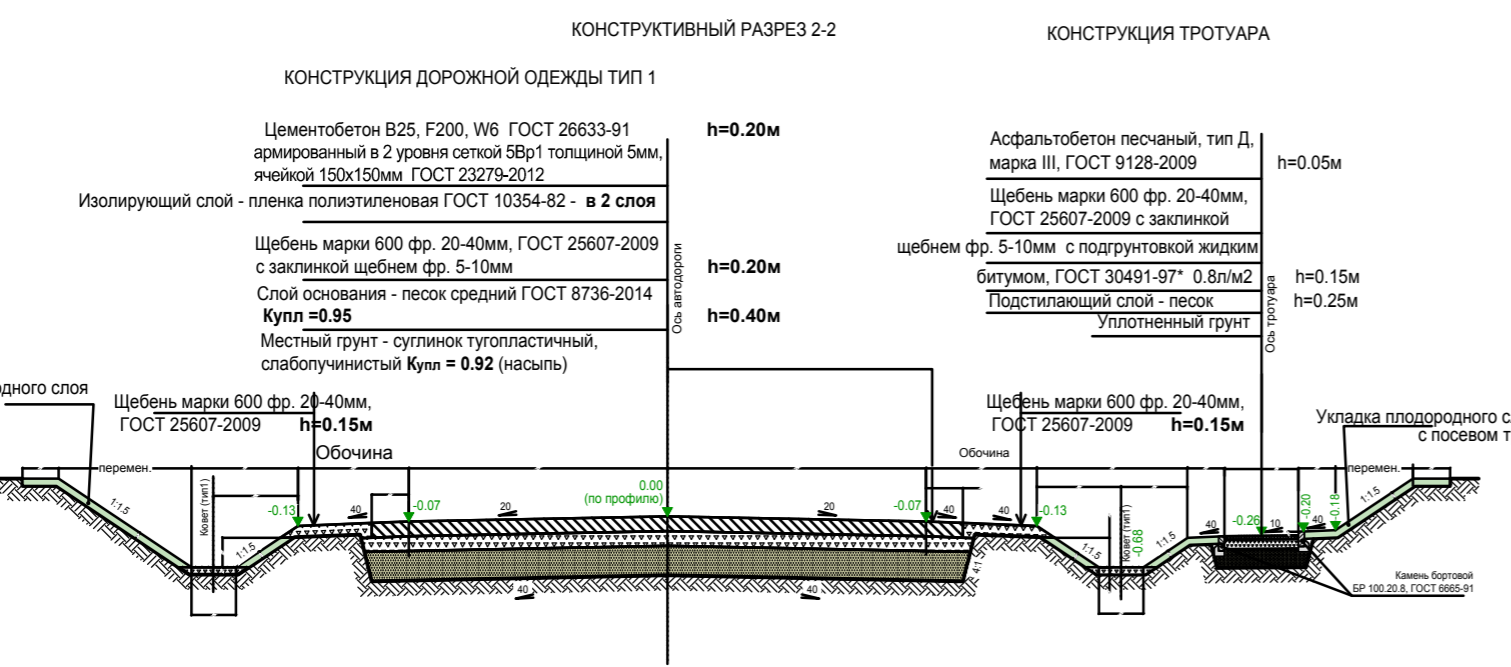
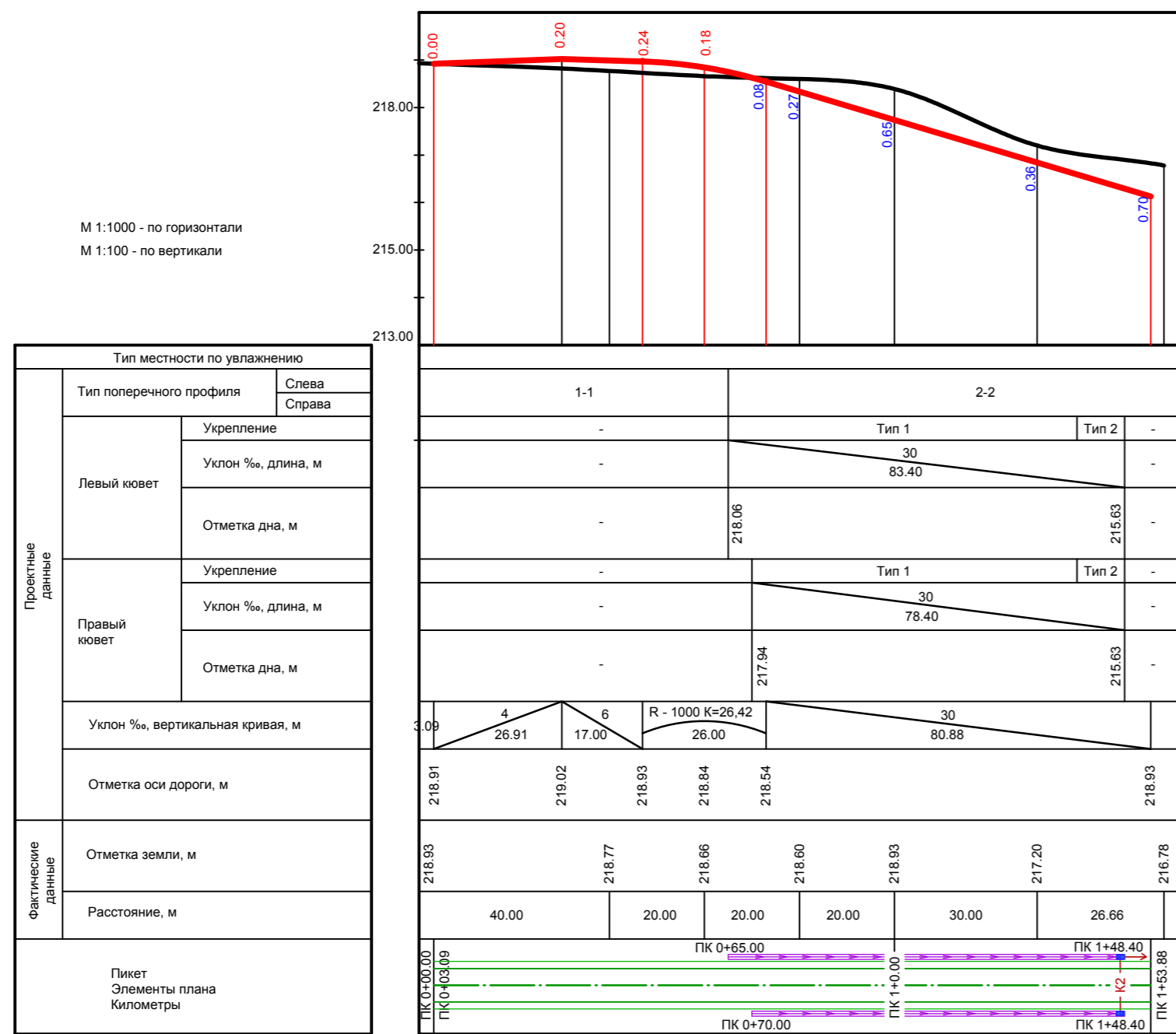
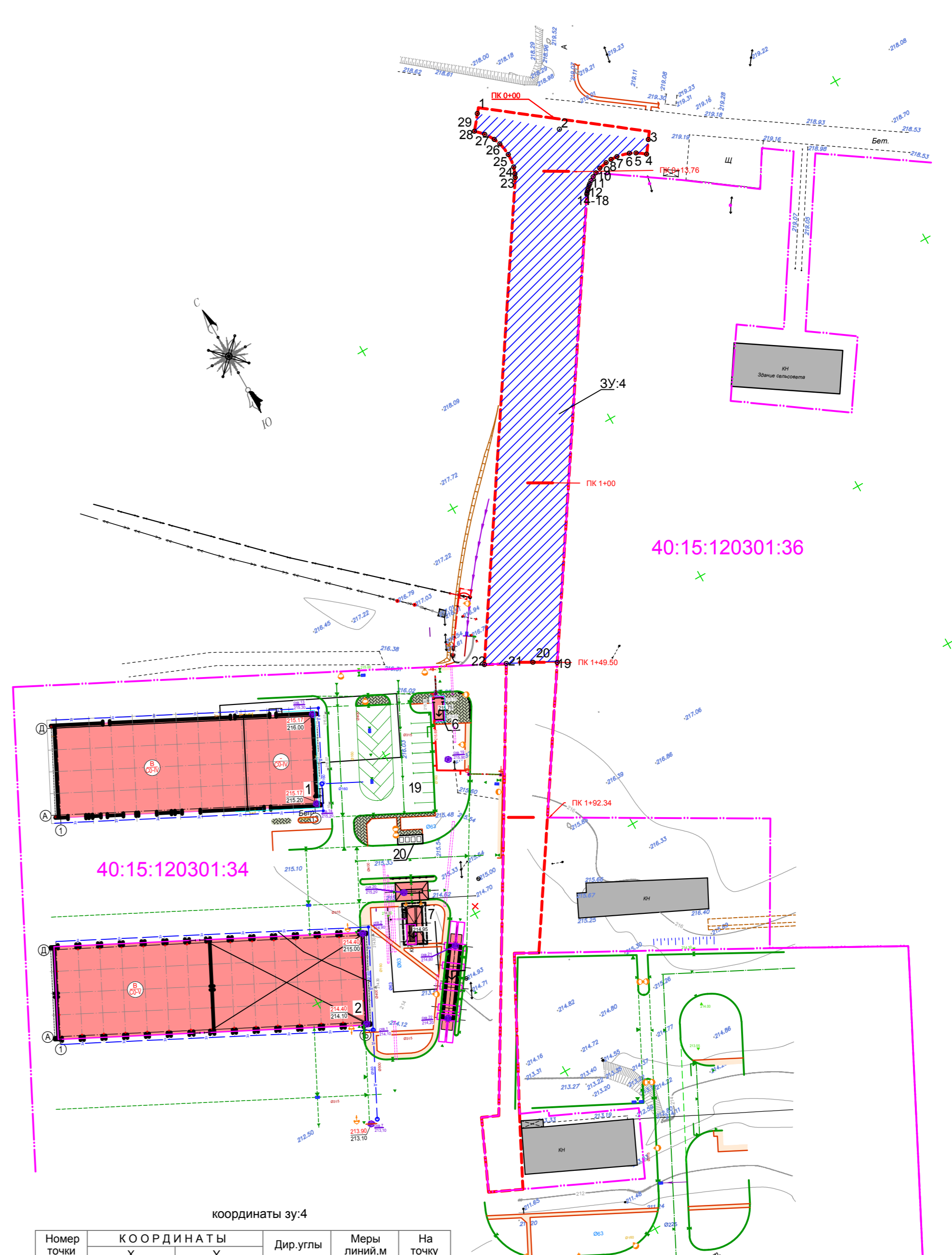
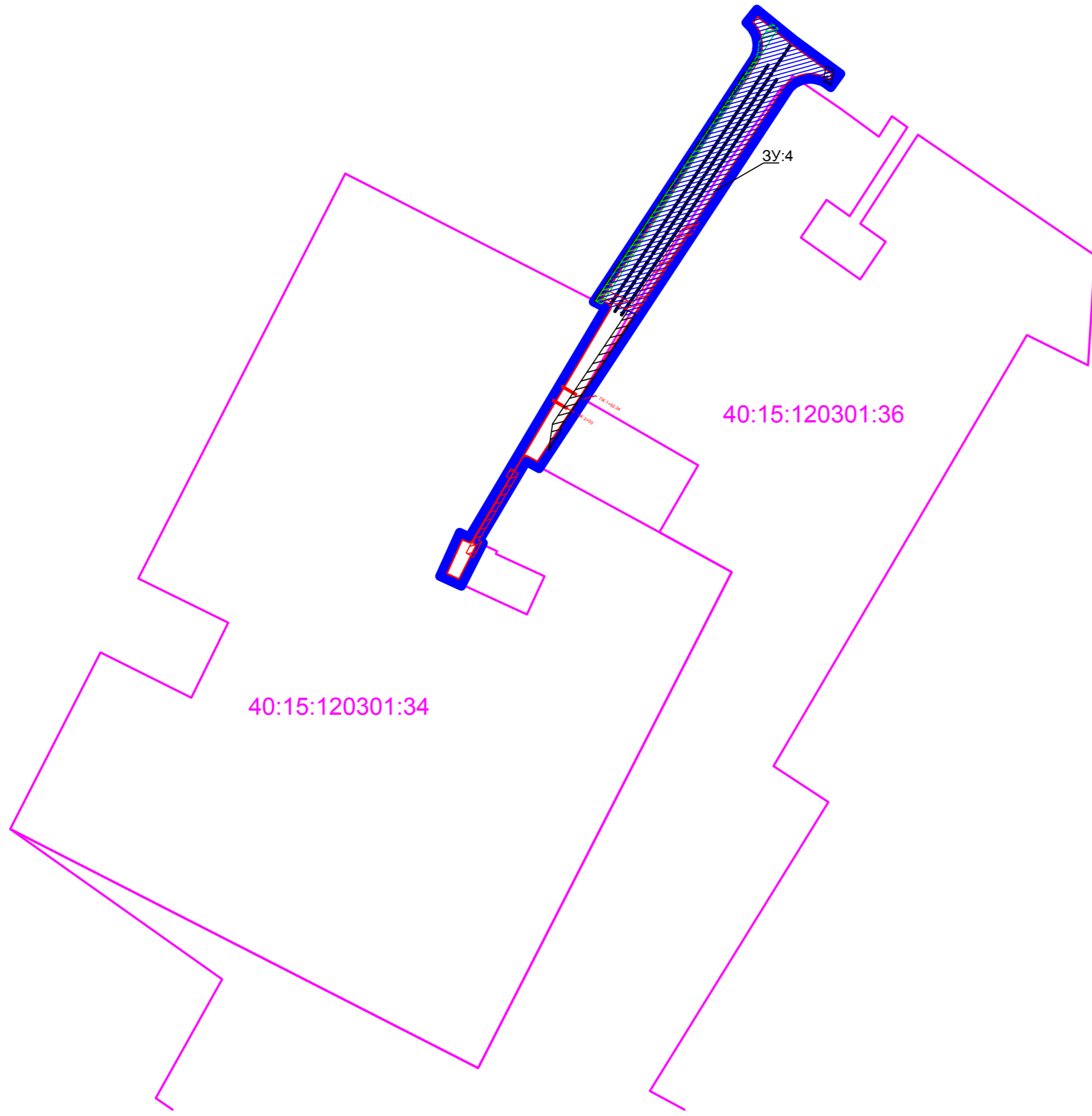
					01/03/2019 - ППТ/ПМТ	Лист
Изм.	Лист	№ докум.	Подпись	Дата		8



Проект Планировки территории и проект межевания территории линейного объекта

Каталог координат красных линий

Номер точки	КООРДИНАТЫ		Дир. углы	Меры линий, м	На точку
	X	Y			
1	410640.89	1249259.68	129° 9' 21"	21.44	2
2	410627.31	1249276.35	126° 21' 16"	26.10	3
3	410611.81	1249297.41	216° 16' 40"	6.32	4
4	410608.33	1249294.85	306° 14' 0"	2.98	5
5	410610.10	1249292.45	296° 8' 29"	1.83	6
6	410610.90	1249290.81	285° 38' 25"	3.17	7
7	410611.76	1249287.75	274° 29' 22"	2.14	8
8	410611.93	1249285.62	266° 30' 47"	1.66	9
9	410611.82	1249283.95	258° 15' 34"	2.27	10
10	410611.36	1249281.73	250° 0' 15"	1.66	11
11	410610.79	1249280.16	243° 42' 6"	1.34	12
12	410610.20	1249278.96	239° 2' 34"	1.22	13
13	410609.57	1249277.91	232° 54' 42"	0.92	14
14	410609.02	1249277.18	228° 58' 5"	0.71	15
15	410608.55	1249276.65	228° 58' 5"	0.71	16
16	410608.09	1249276.11	224° 34' 40"	0.68	17
17	410607.60	1249275.64	221° 53' 18"	0.61	18
18	410607.15	1249275.23	213° 21' 40"	129.19	19
19	410499.25	1249204.19	213° 21' 40"	43.21	20
20	410463.16	1249180.42	213° 21' 40"	37.38	21
21	410431.94	1249159.87	208° 48' 14"	6.79	22
22	410435.21	1249153.92	210° 43' 6"	44.46	23
23	410398.99	1249131.21	114° 16' 24"	2.21	24
24	410398.08	1249133.22	207° 5' 1"	20.82	25
25	410377.54	1249123.74	294° 44' 44"	9.48	26
26	410381.51	1249115.13	24° 18' 8"	20.73	27
27	410400.40	1249123.86	114° 18' 54"	4.78	28
28	410398.43	1249128.02	30° 41' 13"	44.73	29
29	410436.90	1249150.85	30° 41' 5"	79.93	30
30	410505.64	1249191.64	296° 59' 40"	6.04	31
31	410508.38	1249186.26	33° 21' 40"	134.53	32
32	410620.75	1249260.24	20° 43' 18"	2.90	33
33	410623.45	1249261.26	6° 39' 34"	3.76	34
34	410627.19	1249261.70	350° 49' 10"	3.73	35
35	410630.87	1249261.10	338° 46' 53"	1.96	36
36	410632.70	1249260.39	328° 23' 9"	2.96	37
37	410635.23	1249258.84	315° 52' 53"	2.96	38
38	410637.35	1249256.78	39° 22' 1"	6.58	1



координаты зу:4

Номер точки	X	Y	Дир. углы	Меры линий, м	На точку
1	410640.89	1249259.68	129° 9' 21"	21.44	2
2	410627.31	1249276.35	126° 21' 16"	26.10	3
3	410611.81	1249297.41	216° 16' 40"	6.32	4
4	410608.33	1249294.85	306° 14' 0"	2.98	5
5	410610.10	1249292.45	296° 8' 29"	1.83	6
6	410610.90	1249290.81	285° 38' 25"	3.17	7
7	410611.76	1249287.75	274° 29' 22"	2.14	8
8	410611.93	1249285.62	266° 30' 47"	1.66	9
9	410611.82	1249283.95	258° 15' 34"	2.27	10
10	410611.36	1249281.73	250° 0' 15"	1.66	11
11	410610.79	1249280.16	243° 42' 6"	1.34	12
12	410610.20	1249278.96	239° 2' 34"	1.22	13
13	410609.57	1249277.91	232° 54' 42"	0.92	14
14	410609.02	1249277.18	228° 58' 5"	0.71	15
15	410608.55	1249276.65	228° 58' 5"	0.71	16
16	410608.09	1249276.11	224° 34' 40"	0.68	17
17	410607.60	1249275.64	221° 53' 18"	0.61	18
18	410607.15	1249275.23	213° 21' 40"	129.19	19
19	410499.25	1249204.19	213° 21' 40"	43.21	20
20	410505.64	1249200.59	301° 31' 31"	10.50	21
21	410508.38	1249191.64	296° 59' 40"	6.04	22
22	410508.38	1249186.26	33° 21' 40"	134.53	23
23	410620.75	1249260.24	20° 43' 18"	2.90	24
24	410623.45	1249261.26	6° 39' 34"	3.76	25
25	410627.19	1249261.70	350° 49' 10"	3.73	26
26	410630.87	1249261.10	338° 46' 53"	1.96	27
27	410632.70	1249260.39	328° 23' 9"	2.96	28
28	410635.23	1249258.84	315° 52' 53"	2.96	29
29	410637.35	1249256.78	39° 22' 1"	6.58	1

- условные обозначения:
- красные линии ППТ
  - поворотные точки зу
  - 1,2,3... номера поворотных точек зу:2
  - 1,2,3... номера поворотных точек зу:1
  - граница территории ППТ
  - кадастровая граница участка
  - 40:15:000000 кадастровый номер участка
  - охранная зона кабеля связи
  - охранная зона водопровода
  - охранная зона ЛЭП
  - ЗУ:4

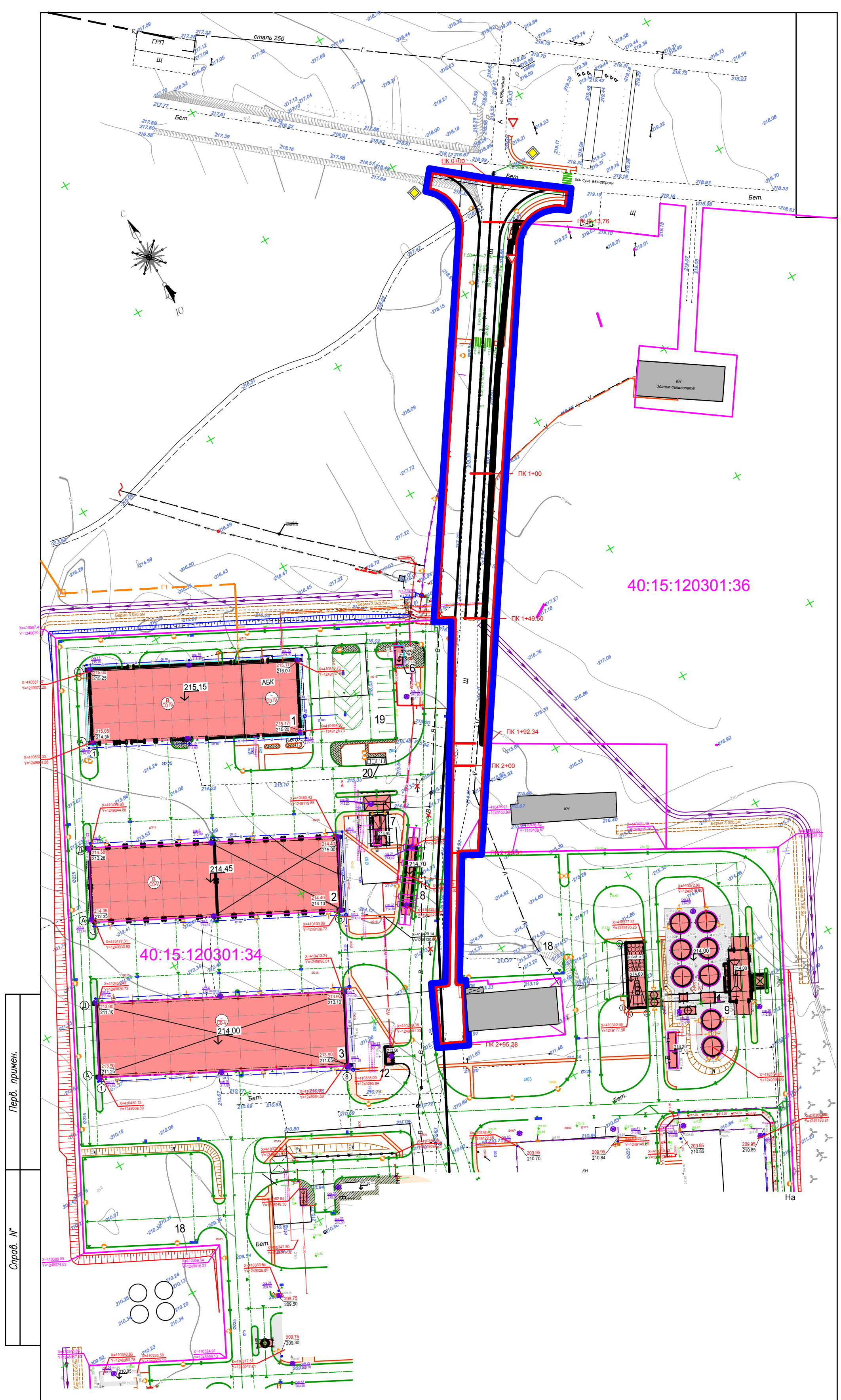
Sзу:4= 3256.15 кв.м.

Объекты инженерной инфраструктуры

Наименование	Сохраняемые	Планируемые	Демонтируемые	Точки подключения	Реконструируемые
Водопровод сталь Ø300			✓		
Кабель связи			✓		
Кабель связи			✓		
ВЛ 0,4 кВ ЗЛр			✓		
Водопроводные трубы			✓		

				0001/03/2019-ППТ/ПМТ		
Изм.	Лист	№ док.	Подп.	Дата	Реконструкция примыкания к автомобильной дороге IV категории Мещовск- Молодежный М-3 Украина на км 14+426 (право) в Мещовском районе Калужской области.	Стадия
						Лист
						Листов
Г.контр.						1
И.контр.						1
Утв.						
Проект Планировки территории и проект межевания территории линейного объекта						Образована и неавторизованная строительная экспертиза "ТАРАНТ ЭКСПЕРТ"





Перв. примен.
Справ. №

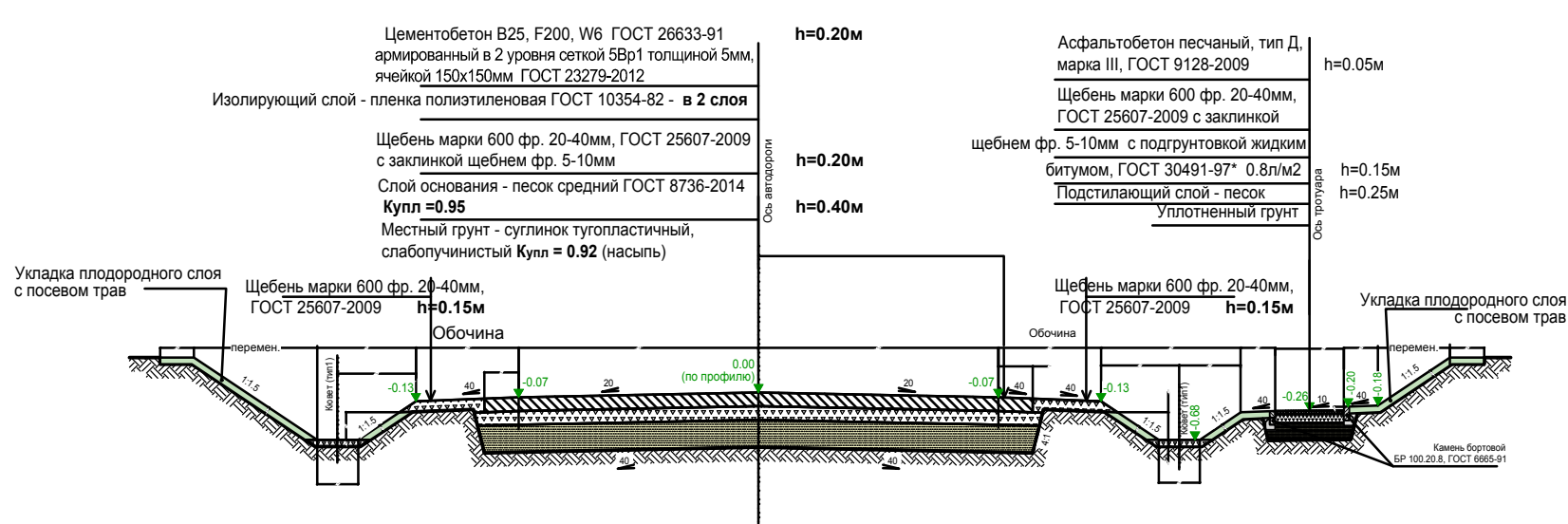
Инв. № подл.	Взам. инв. №	Инв. № дубл.	Подп. и дата
--------------	--------------	--------------	--------------

					0001/03/2019-ППТ/ПМТ			
Изм	Лист	№ докум.	Подп.	Дата	Реконструкция примыкания к автомобильной дороге IV категории Мещовск- Молодежный М-3 "Украина" на км 14+426 (право) в Мещовском районе Калужской области.	Стадия	Лист	Листов
						П	2	6
Н.контр.	Утв.				Проект планировки территории. Материалы по обоснованию. Схема использования территории в период подготовки проекта территории	Судебная и негосударственная строительная экспертиза "ГАРАНТ ЭКСПЕРТ"		

КОНСТРУКТИВНЫЙ РАЗРЕЗ 2-2

КОНСТРУКЦИЯ ТРОТУАРА

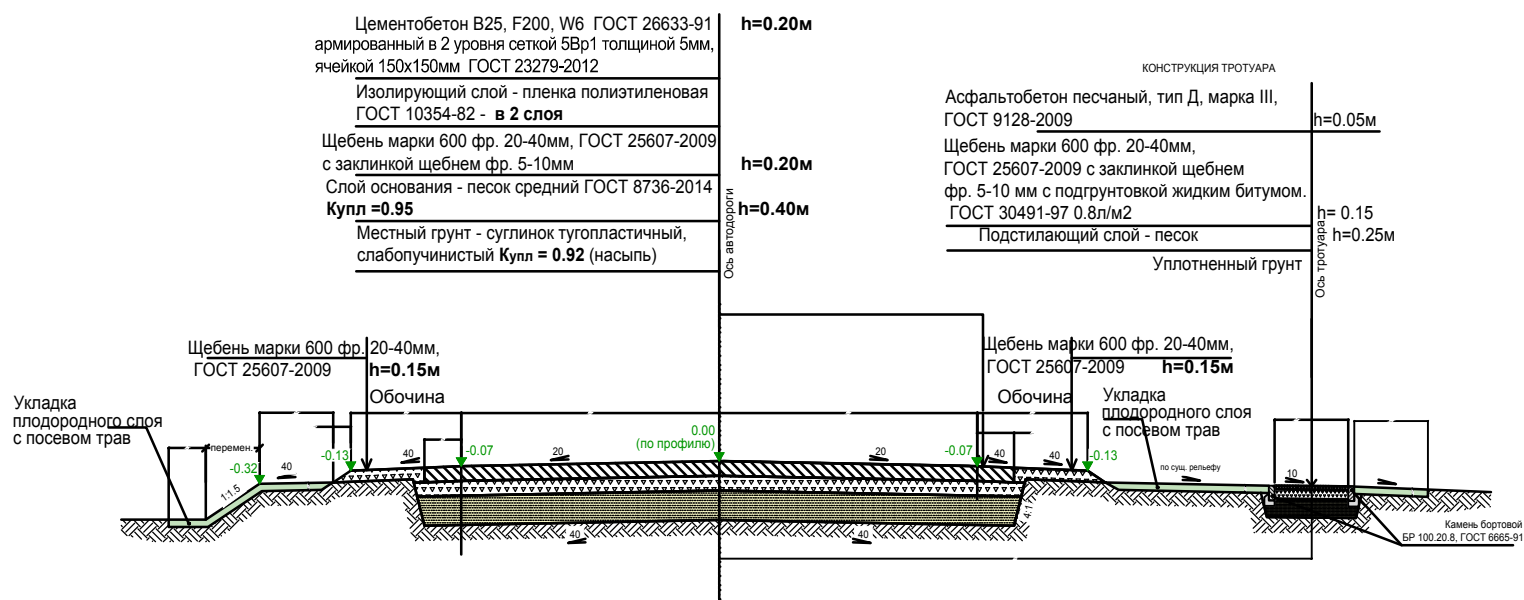
КОНСТРУКЦИЯ ДОРОЖНОЙ ОДЕЖДЫ ТИП 1



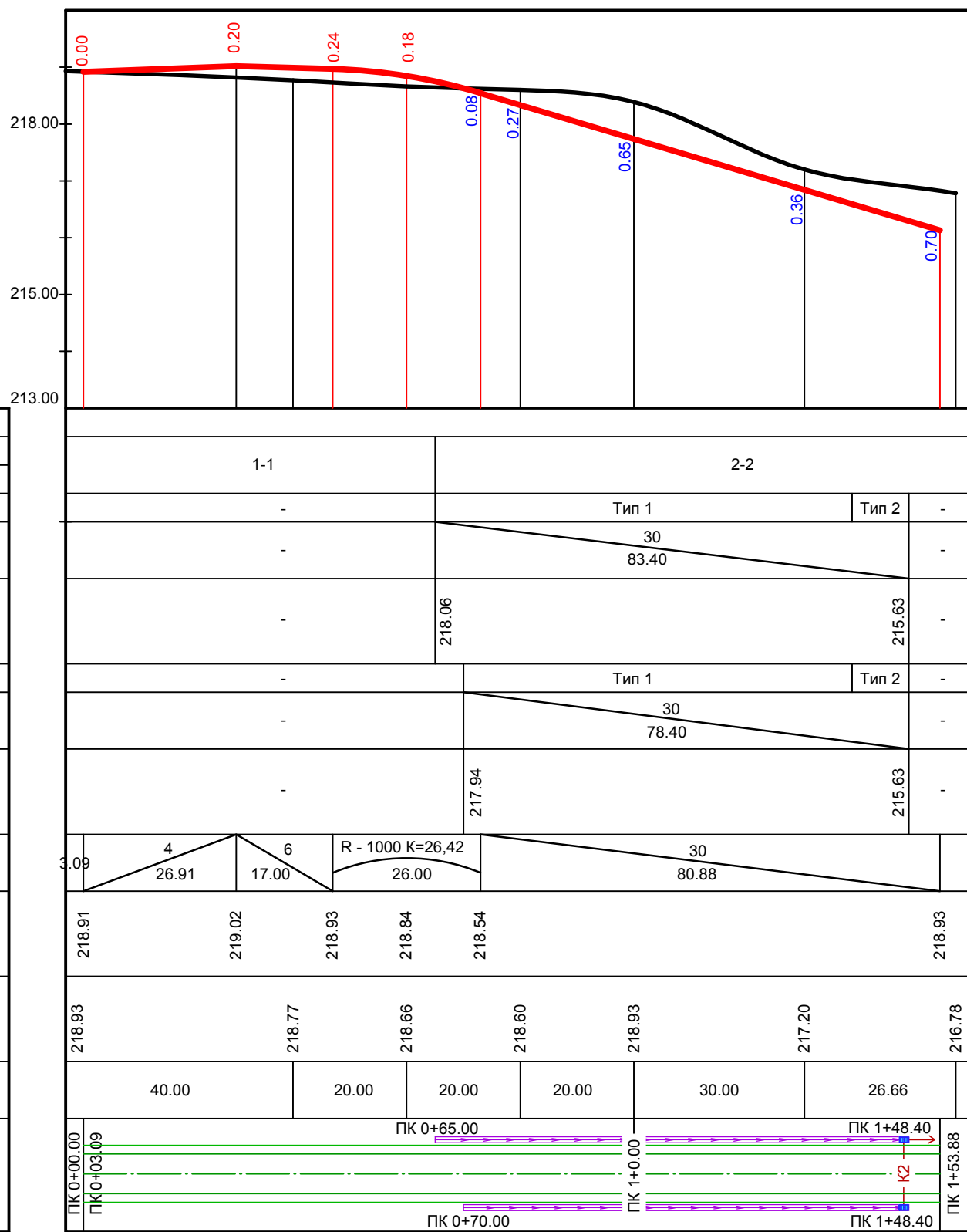
КОНСТРУКТИВНЫЙ РАЗРЕЗ 1-1

КОНСТРУКЦИЯ ДОРОЖНОЙ ОДЕЖДЫ ТИП 1

КОНСТРУКЦИЯ ТРОТУАРА



M 1:1000 - по горизонтали  
M 1:100 - по вертикали



Тип местности по увлажнению		
Тип поперечного профиля	Слева	
	Справа	
Левый кювет	Укрепление	
	Уклон %, длина, м	
	Отметка дна, м	
Правый кювет	Укрепление	
	Уклон %, длина, м	
	Отметка дна, м	
Уклон %, вертикальная кривая, м		
Отметка оси дороги, м		
Отметка земли, м		
Расстояние, м		
Пикет Элементы плана Километры		

Перв. примен.
Справ. №

Погр. и дата
Взам. инв. №
Инв. № дубл.
Погр. и дата
Инв. № подл.

					0001/03/2019-ППТ/ПМТ			
Изм	Лист	№ докум.	Погр.	Дата	Реконструкция примыкания к автомобильной дороге IV категории Мещовск- Молодежный М-3 "Украина" на км 14+426 (право) в Мещовском районе Калужской области.	Стадия	Лист	Листов
Разраб.		Кузнецов Д.В.				П	4	6
Проб.		Климанов А.Ю.						
Т.контр.								
Н.контр.					Проект планировки территории. Материалы по обоснованию. Схема вертикальной планировки территории, инженерной подготовки и инженерной защиты территории	Судебная и негосударственная строительная экспертиза "ГАРАНТ ЭКСПЕРТ"		
Утв.						Формат А3		







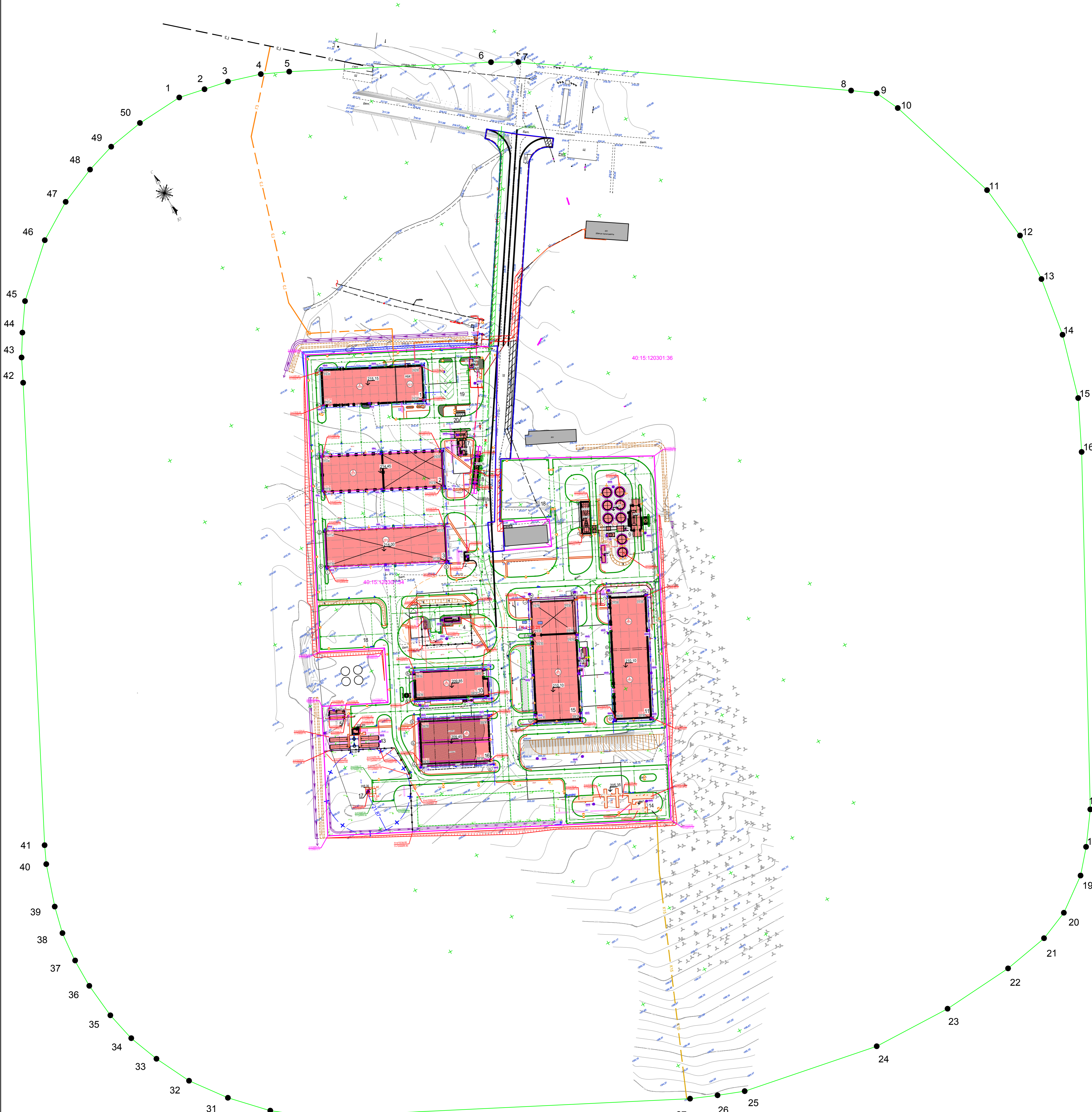


Таблица характерных точек границы санитарно защитной зоны

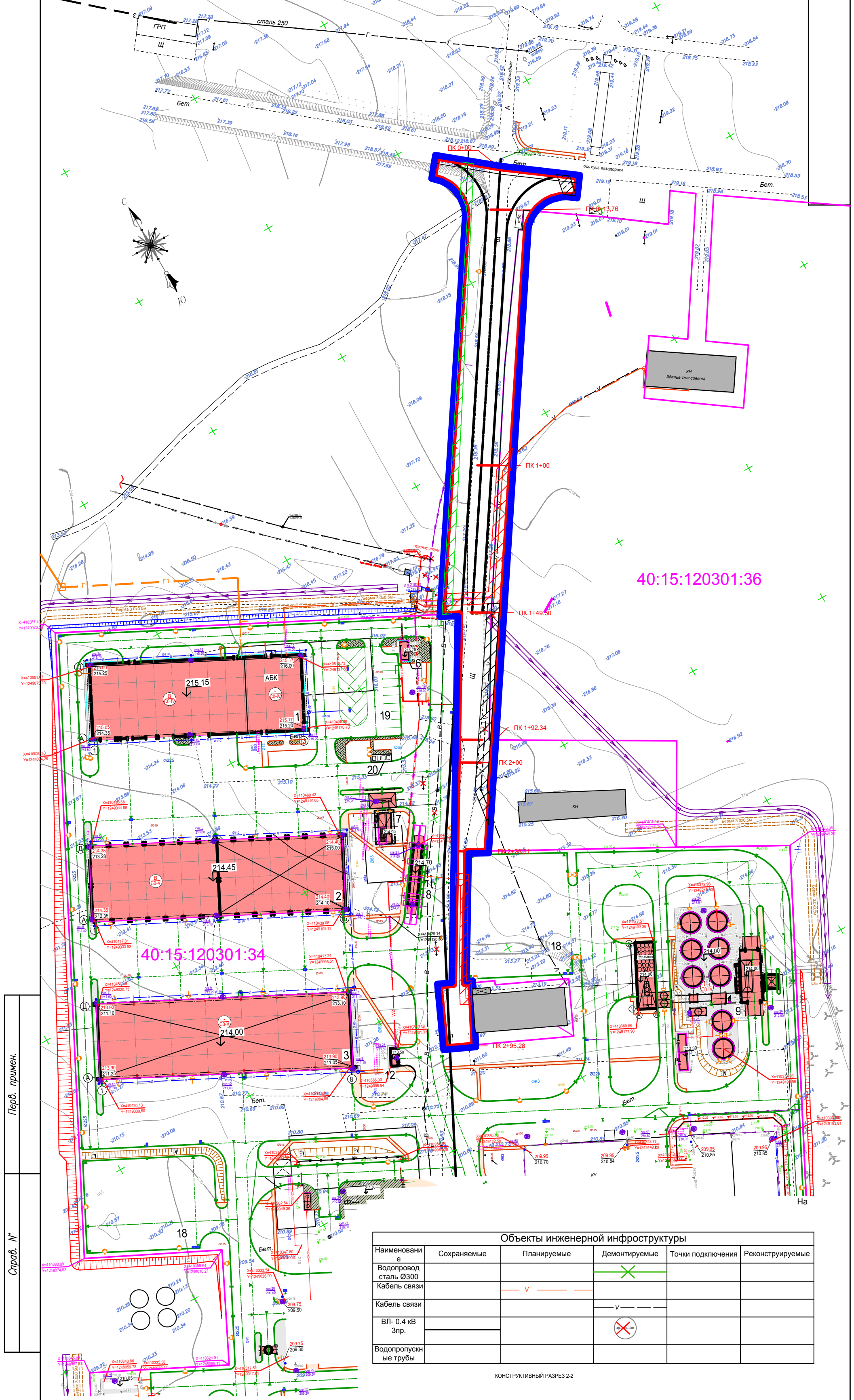
Номер точки	КООРДИНАТЫ		Дир. углы	Меры линий	На точку
	X	Y			
1	410769.90	1249083.20	101° 40' 8"	18.79	2
2	410766.10	1249101.60	101° 34' 3"	17.45	3
3	410762.90	1249118.70	107° 4' 3"	23.85	4
4	410755.60	1249141.50	114° 39' 21"	20.14	5
5	410747.20	1249159.80	117° 2' 57"	142.93	6
6	410682.20	1249287.10	119° 29' 14"	19.30	7
7	410672.70	1249303.90	124° 37' 29"	236.36	8
8	410538.40	1249498.40	125° 51' 57"	18.26	9
9	410527.70	1249513.20	154° 50' 58"	18.12	10
10	410511.30	1249520.90	162° 18' 13"	85.86	11
11	410429.50	1249547.00	173° 46' 18"	39.63	12
12	410390.10	1249551.00	183° 30' 13"	34.36	13
13	410355.80	1249549.20	189° 0' 54"	42.12	14
14	410314.20	1249542.60	195° 50' 35"	46.15	15
15	410269.80	1249530.00	206° 5' 44"	38.19	16
16	410235.50	1249513.20	208° 20' 54"	252.93	17
17	410012.90	1249393.10	216° 0' 42"	26.70	18
18	409991.30	1249377.40	220° 41' 29"	20.71	19
19	409975.60	1249363.90	233° 53' 6"	28.84	20
20	409958.60	1249340.60	247° 35' 33"	22.82	21
21	409949.90	1249319.50	259° 46' 20"	33.23	22
22	409944.00	1249286.80	266° 5' 49"	51.42	23
23	409940.50	1249235.50	271° 49' 6"	56.73	24
24	409942.30	1249178.80	280° 55' 22"	98.69	25
25	409961.00	1249081.90	291° 8' 37"	19.41	26
26	409968.00	1249063.80	292° 46' 37"	19.63	27
27	409975.60	1249045.70	296° 58' 58"	245.30	28
28	410086.90	1248827.10	299° 3' 17"	24.71	29
29	410098.90	1248805.50	307° 0' 42"	27.48	30
30	410115.50	1248783.60	316° 40' 51"	31.34	31
31	410138.30	1248762.10	323° 23' 50"	30.02	32
32	410162.40	1248744.20	333° 42' 42"	27.77	33
33	410187.30	1248731.90	338° 53' 28"	23.05	34
34	410208.80	1248723.60	347° 21' 28"	21.93	35
35	410230.20	1248718.80	354° 10' 42"	25.63	36
36	410255.70	1248716.20	0° 0' 0"	20.40	37
37	410276.10	1248716.20	5° 20' 21"	21.49	38
38	410297.50	1248718.20	13° 36' 35"	19.55	39
39	410316.50	1248722.80	18° 26' 6"	30.67	40
40	410345.60	1248732.50	24° 39' 21"	13.42	41
41	410357.80	1248738.10	27° 4' 53"	327.51	42
42	410649.40	1248887.20	26° 8' 11"	17.93	43
43	410665.50	1248895.10	31° 31' 20"	17.60	44
44	410680.50	1248904.30	34° 36' 51"	22.36	45
45	410698.90	1248917.00	47° 41' 2"	45.30	46
46	410729.40	1248950.50	58° 22' 9"	30.89	47
47	410745.60	1248976.80	66° 44' 56"	28.62	48
48	410756.90	1249003.10	72° 33' 10"	22.01	49
49	410763.50	1249024.10	80° 19' 18"	26.17	50
50	410767.90	1249049.90	86° 33' 47"	33.36	1

- Условные обозначения:
- красные линии ППТ
  - граница территории ППТ
  - кадастровая граница участка
  - санитарно-защитная зона
  - кадастровый номер участка
  - охранный зона кабеля связи
  - охранный зона водопровода
  - охранный зона ЛЭП

Наименование	Объекты инженерной инфраструктуры			
	Сохраняемые	Планируемые	Демонтируемые	Точки подключения
Водопровод			X	
сталь Ø300				
Кабель связи		v		
Кабель связи				v
ВЛ-0,4 кВ			X	
Эпр.				
Водопроводные трубы				

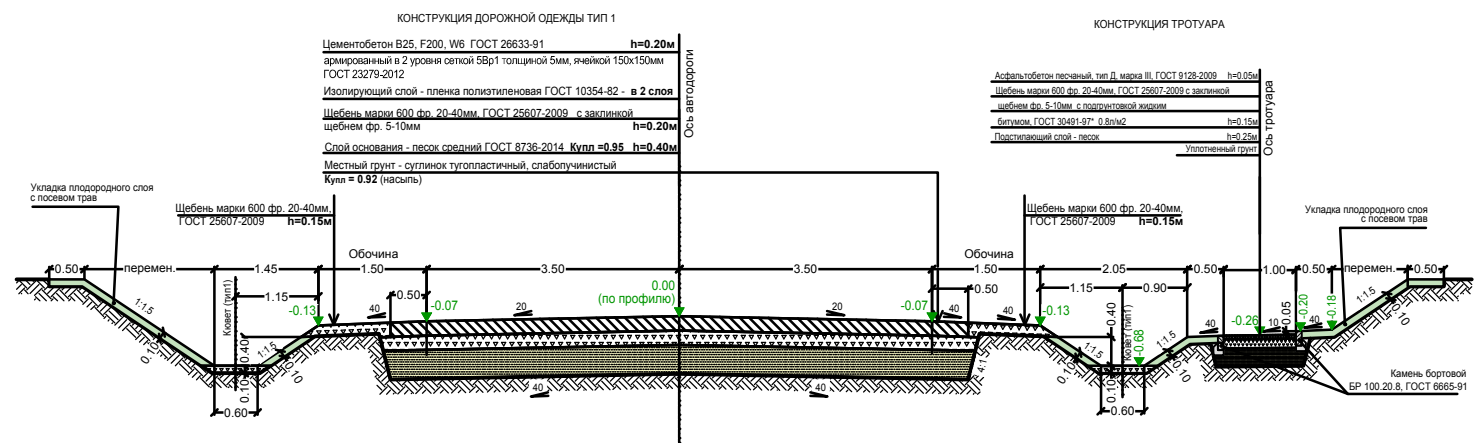
0001/03/2019-ППТ/ПМТ				
Изм.	Лист	№ докум.	Подп.	Дата
Разраб.	Кузнецов Д.В.			
Проб.	Климанов А.Ю.			
Т.контр.				
Н.контр.				
Утв.				
Реконструкция примыкания к автомобильной дороге IV категории Мещовск- Молодежная М-3 "Украина" на км 14+426 (право) в Мещовском районе Калужской области.				
Проект Планировки территории. Материалы по обоснованию схемы границ зон с особыми условиями использования территории				
Стадия	Лист	Листов		
П	5	6		
Сделана и неавторизованная строительная экспертиза "ТАРАНТ ЭКСПЕРТ"				





Объекты инженерной инфраструктуры					
Наименование	Сохраняемые	Планируемые	Демитруемые	Точки подключения	Реконструируемые
Водопровод			✗		
сталь Ø300					
Кабель связи		✓			
Кабель связи			✓		
ВЛ- 0.4 кВ			✗		
Зпр.					
Водопротусные трубы					

КОНСТРУКТИВНЫЙ РАЗРЕЗ 2-2



Перв. примен.  
Справ. №  
Погр. и дата  
Погр. и дата  
Взам. инв. №  
Инв. № дубл.  
Инв. № подл.

- Условные обозначения:
- красные линии ППТ
  - граница территории ППТ
  - кадастровая граница участка
  - Вынос линии ЛЭП производится по ТУ
  - охранная зона кабеля связи
  - охранная зона водопровода
  - охранная зона ЛЭП

					0001/03/2019-ППТ/ПМТ			
Изм	Лист	№ докум.	Погр.	Дата	Реконструкция примыкания к автомобильной дороге IV категории Мещовск- Молодежный М-3 "Украина" на км 14+426 (право) в Мещовском районе Калужской области.	Стадия	Лист	Листов
Разр.		Кузнецов Д.В.				П	6	6
Проб.		Климанов А.Ю.						
Т.контр.								
Н.контр.					Проект планировки территории. Материалы по обоснованию. Схема конструктивных и планировочных решений	Судебная и негосударственная строительная экспертиза "ТАРАНТ ЭКСПЕРТ"		
Утв.						Формат А3		