

**ДОКУМЕНТАЦИЯ ПО ПЛАНИРОВКЕ ТЕРРИТОРИИ ДЛЯ
РАЗМЕЩЕНИЯ ЛИНЕЙНОГО ОБЪЕКТА**

**«Уличные газопроводы с. Местнички Мещовского
района»**

ПРОЕКТ ПЛАНИРОВКИ ТЕРРИТОРИИ

ОСНОВНАЯ ЧАСТЬ

Том 1

Инов. № подл.	
Подп. и дата	
Взам. инв. №	

2024

**ДОКУМЕНТАЦИЯ ПО ПЛАНИРОВКЕ ТЕРРИТОРИИ ДЛЯ
РАЗМЕЩЕНИЯ ЛИНЕЙНОГО ОБЪЕКТА**

**«Уличные газопроводы с. Местнички Мещовского
района»**

**ПРОЕКТ ПЛАНИРОВКИ ТЕРРИТОРИИ
ОСНОВНАЯ ЧАСТЬ**

Том 1



Генеральный директор

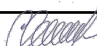
Сварчевская О.Ю. /

Инд. № подл.	
Подп. и дата	
Взам. инв. №	

Обозначение	Наименование	Примечание (стр.)
19/ИП-2023/6-ДПТ-СД	Состав документации по планировке территории	3
Раздел 1 «Проект планировки территории. Графическая часть»		
19/ИП-2023/6-ДПТ-ППТ1-1	Чертеж красных линий. Чертеж границ зон планируемого размещения линейного объекта	5
Раздел 2 «Положение о размещении линейного объекта»		
19/ИП-2023/6-ДПТ-ППТ1-ПЗ	Пояснительная записка	9

Согласовано	


Взам. инв. №	
Подп. и дата	

						19/ИП-2023/6-ДПТ-ППТ1-С		
Изм.	Кол.уч.	Лист	№	Подп.	Дата	Содержание		
						Стадия	Лист	Листов
						П	1	1
						 ОБЩЕСТВО С ОГРАНИЧЕННОЙ ОТВЕТСТВЕННОСТЬЮ АТЛАС-КАЛУГА		
						Гл. инженер <i>Сварчевская</i>  01.24		

Номер тома	Обозначение	Наименование	Примечание
1	19/ИП-2023/6-ДПТ-ППТ1	Проект планировки территории. Основная часть	
2	19/ИП-2023/6-ДПТ-ППТ2	Проект планировки территории. Материалы по обоснованию.	
3	19/ИП-2023/6-ДПТ-ПМТ1	Проект межевания территории. Основная часть	
4	19/ИП-2023/6-ДПТ-ПМТ2	Проект межевания территории. Материалы по обоснованию.	

Согласовано	

Взам. инв. №	
Подп. и дата	

19/ИП-2023/6-ДПТ-СД					
Изм.	Кол.уч.	Лист	№	Подп.	Дата
Состав документации по планировке территории					
Гл. инженер	Сварчевская				01.24

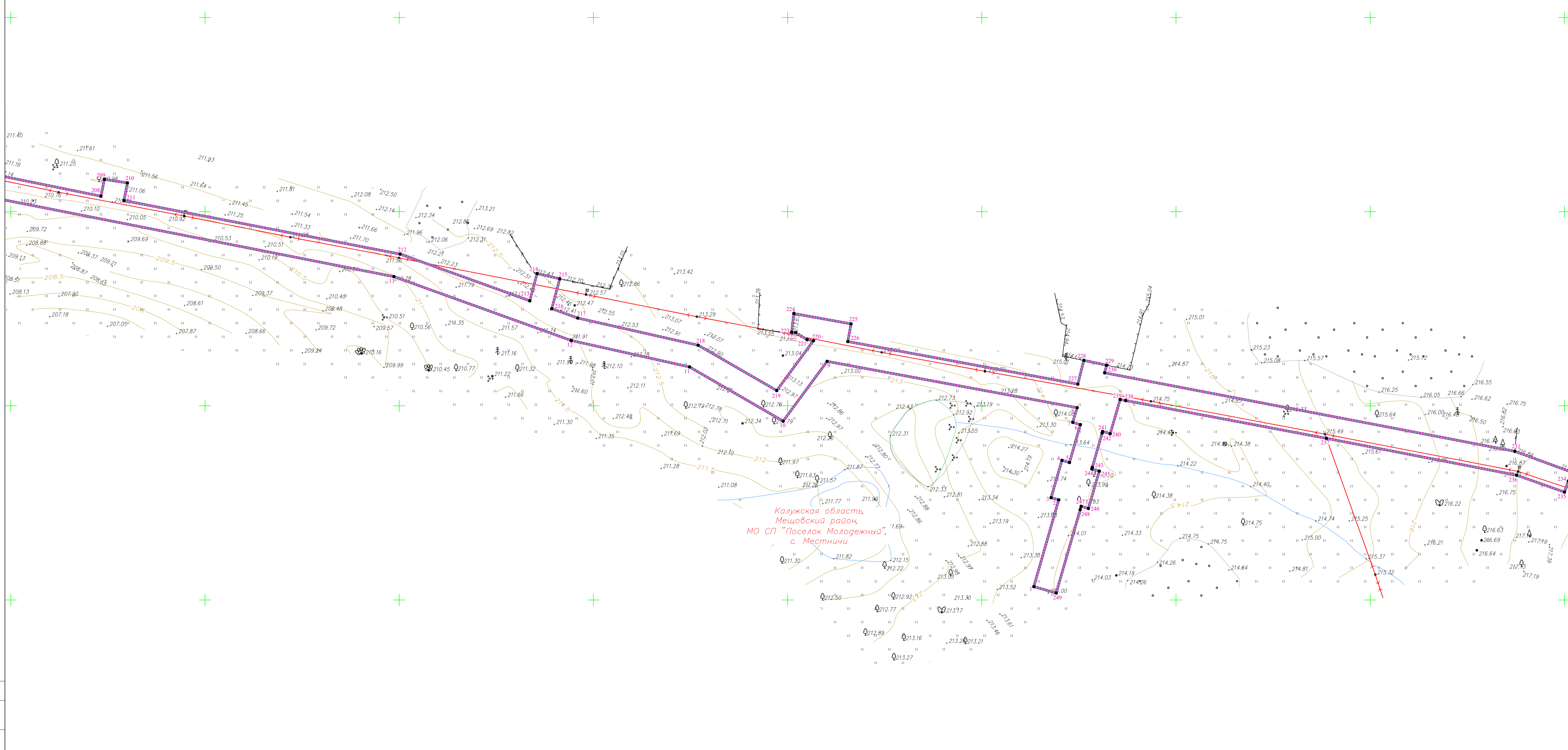
Стадия	Лист	Листов
П	1	1
 ОБЩЕСТВО С ОГРАНИЧЕННОЙ ОТВЕТСТВЕННОСТЬЮ АТЛАС-КАЛУГА		

**Раздел 1 «Проект планировки территории.
Графическая часть»**

Инв. № подл.	Подп. и дата	Взам. инв. №

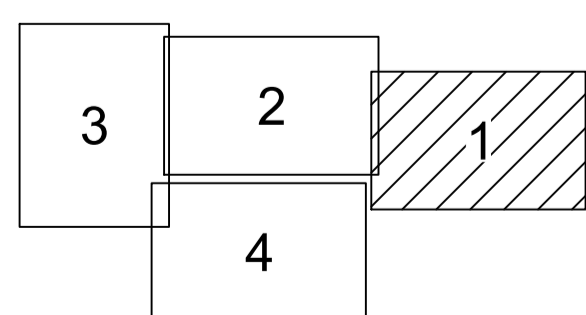
Примечание:

- 1 - Система координат - МСК-40 зона 1 Калужская область
- 2 - Система высот - Балтийская, 1977 год
- 3 - Неотъемлемой частью чертежа является приложение - Ведомость координат конечных, поворотных точек границ зоны размещения линейного объекта (Том 1, Таблица 3.1)
- 4 - Установление красных линий для линейного объекта - газопровода не предусмотрено действующим градостроительным законодательством
- 5 - Красные линии, установленные ранее утвержденной документацией по планировке территории, отсутствуют
- 6 - Объекты капитального строительства, проектируемые в составе линейного объекта, отсутствуют



Калужская область,
Мещовский район,
МО СП "Поселок Молодежный",
с. Местничихи

Схема расположения листов



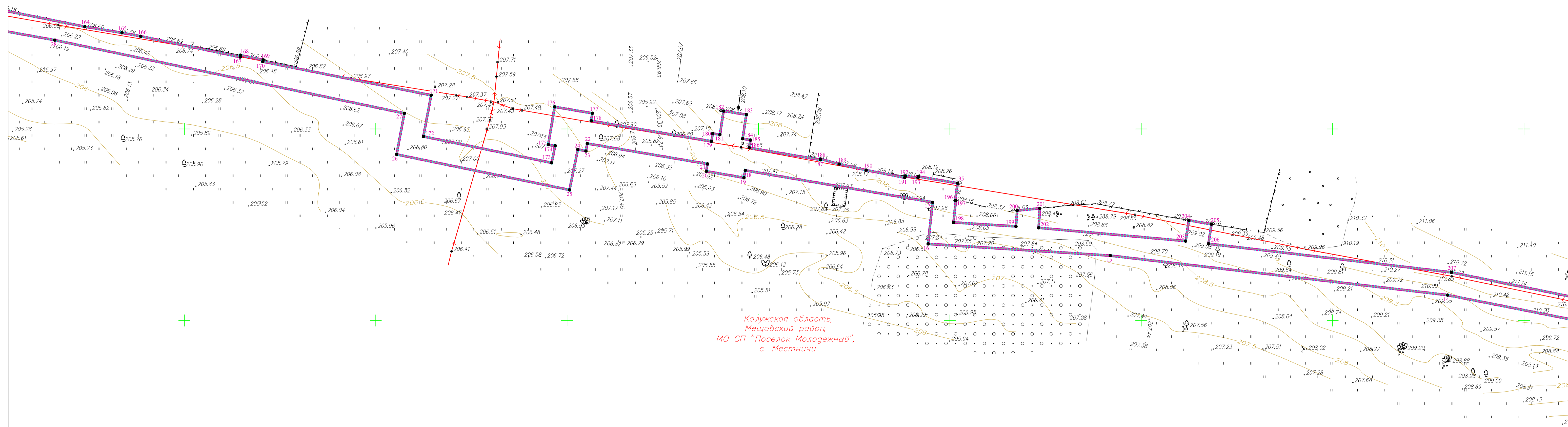
Условные обозначения

- граница зоны планируемого размещения линейного объекта, поворотные точки и их номера
- граница территории, в отношении которой осуществляется подготовка проекта планировки территории
- граница планируемого элемента планировочной структуры (территория, предназначенная для размещения линейного объекта)
- существующая воздушная ЛЭП-0,4кВ

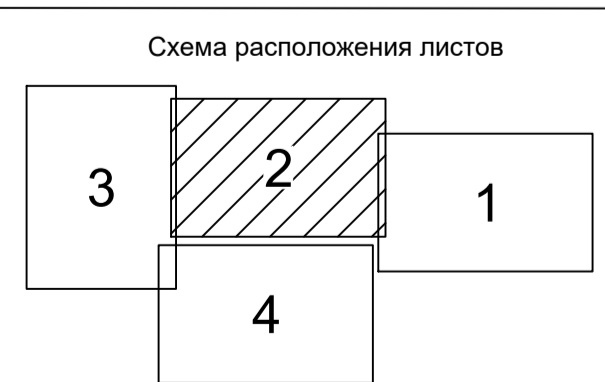
19/ИП-2023/6-ДПТ-ППТ-1			
Документация по планировке территории для размещения линейного объекта: «Уличные газопроводы с. Местничихи Мещовского района»			
Изм.	Кол. уч.	Лист № док.	Подп. Дата
		1	
Проект планировки территории Основная часть			Стадия Лист Листов П 1 4
Разработал	Андреевская А.П.	01.24	Чертеж красных линий. Чертеж границ зон планируемого размещения линейного объекта. Масштаб 1:500
Гл. инженер	Сборчевская О.В.	01.24	
Ген. директор	Сборчевская О.В.	01.24	
АТЛАС-КАЛУГА			841x594 мм

Примечание:

- 1 - Система координат - МСК-40 зона 1 Калужская область
- 2 - Система высот - Балтийская, 1977 год
- 3 - Неотъемлемой частью чертежа является приложение - Ведомость координат конечных, поворотных точек границ зоны размещения линейного объекта (Том 1, Таблица 3.1)
- 4 - Установление красных линий для линейного объекта - газопровода не предусмотрено действующим градостроительным законодательством
- 5 - Красные линии, установленные ранее утвержденной документацией по планировке территории, отсутствуют
- 6 - Объекты капитального строительства, проектируемые в составе линейного объекта, отсутствуют



Калужская область,
Мещовский район,
МО СП "Поселок Молодежный",
с. Местнички



Условные обозначения

- граница зоны планируемого размещения линейного объекта, поворотные точки и их номера
- граница территории, в отношении которой осуществляется подготовка проекта планировки территории
- граница планируемого элемента планировочной структуры (территория, предназначенная для размещения линейного объекта)
- существующая воздушная ЛЭП - 0.4кВ

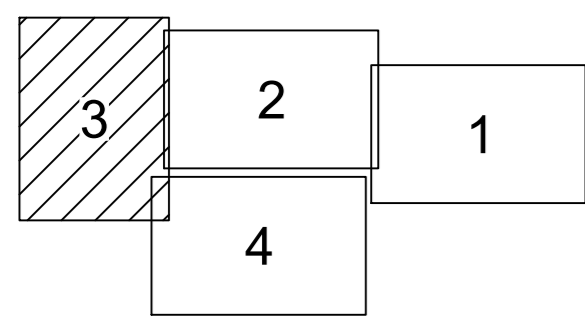
19/ИП-2023/6-ДПТ-ППТ1-1			
Документация по планировке территории для размещения линейного объекта: «Уличные газопроводы с. Местнички Мещовского района»			
Изм.	Кол. уч.	Лист № док.	Подп. Дата
		Проект планировки территории Основная часть	Стадия Лист Листов П 2 4
Разработал	Инженер А.П.	01.24	Чертеж красных линий. Чертеж границ зон планируемого размещения линейного объекта Масштаб 1:500
Гл. инженер	Сварчевская О.В.	01.24	
Ген. директор	Сварчевская О.В.	01.24	



Калужская область,
Мещовский район,
МО СП "Поселок Молодежный",
с. Местнички

р. Крапивенка

Схема расположения листов



Условные обозначения

- граница зоны планируемого размещения линейного объекта, поворотные точки и их номера
- граница территории, в отношении которой осуществляется подготовка проекта планировки территории
- граница планируемого элемента планировочной структуры (территория, предназначенная для размещения линейного объекта)
- существующая воздушная ЛЭП-0,4кВ

19/ИП-2023/6-ДПТ-ППТ1-1			
Документация по планировке территории для размещения линейного объекта «Уличная газопроводы с. Местнички Мещовского района»			
Изм.	Кол. уч.	Лист № док.	Подп.
			Дата
Разработал	Инженер	01.24	01.24
Гл. инженер	Сварчевская О.В.	01.24	01.24
Ген. директор	Сварчевская О.В.	01.24	01.24
Проект планировки территории			Стадия
Основная часть			Лист
			Листов
			П 3 4
Чертёж красных линий. Чертёж границ зон планируемого размещения линейного объекта.			 ООО ТПАС-КАЛУГА
Масштаб 1:500			

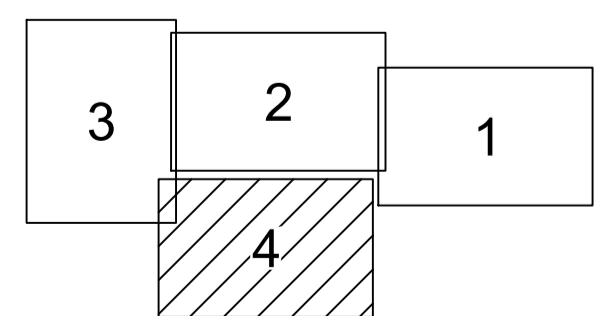
Примечание:

- 1 - Система координат - МСК-40 зона 1 Калужская область
- 2 - Система высот - Балтийская, 1977 год
- 3 - Неотъемлемой частью чертежа является приложение - Ведомость координат концевых, поворотных точек границ зоны размещения линейного объекта (Том 1, Таблица 3.1)
- 4 - Установление красных линий для линейного объекта - газопровода не предусмотрено действующим градостроительным законодательством
- 5 - Красные линии, установленные ранее утвержденной документацией по планировке территории, отсутствуют
- 6 - Объекты капитального строительства, проектируемые в составе линейного объекта, отсутствуют

Калужская область,
Мещовский район,
МО СП "Поселок Молодежный",
с. Местнич

пруд
Зеленый

Схема расположения листов



Условные обозначения

- граница зоны планируемого размещения линейного объекта, поворотные точки и их номера
- граница территории, в отношении которой осуществляется подготовка проекта планировки территории
- граница планируемого элемента планировочной структуры (территория, предназначенная для размещения линейного объекта)
- существующая воздушная ЛЭП-0.4кВ

19/ИП-2023/6-ДПТ-ППТ-1			
Документация по планировке территории для размещения линейного объекта: «Улицы газопровода с. Местнич Мещовского района»			
Изм.	Кол. уч.	Лист № док.	Подп. Дата
Проект планировки территории Основная часть			Стадия Лист Листов П 4 4
Разработал	Андреев А.П.	01.24	Чертеж красных линий. Чертеж границ зон планируемого размещения линейного объекта Масштаб 1:500
Гл. инженер	Сварчевская О.В.	01.24	
Ген. директор	Сварчевская О.В.	01.24	

Раздел 2 «Положение о размещении линейного объекта»

Инв. № подл.	Подп. и дата	Взам. инв. №

Положение о размещении линейного объекта: «Уличные газопроводы с. Местнички Мещовского района»

1. Наименование, основные характеристики и назначение планируемых для размещения линейных объектов, а также линейных объектов, подлежащих реконструкции в связи с изменением их местоположения

Наименование линейного объекта: «Уличные газопроводы с. Местнички Мещовского района».

Проектом планировки территории предусматривается прокладка газопровода низкого давления $P \leq 0,003$ МПа от места подключения до границы земельного участка.

Функциональное назначение планируемого линейного объекта - газоснабжение домовладений в с. Местнички Мещовского района. Природный газ предназначен для бытовых нужд (пищеприготовление, отопление и горячее водоснабжение) потребителей и для коммунально-бытовых нужд объектов социальной сферы.

Суммарный максимальный расход газа, составляет 28,21 м³/ч.

Планируемый газопровод по рабочему давлению транспортируемого газа относится к газопроводу низкого давления $P \leq 0,003$, согласно табл. 1 СП 62.13330.2011*.

Газ природный плотностью – 0,70 кг/м³, теплотворной способностью $Q_H = 8110$ ккал/м³.

Планируемый распределительный газопровод низкого давления прокладывается подземно, на глубине 1,3 м от поверхности земли до верха трубы.

Общая протяженность планируемого газопровода составляет ориентировочно 2180 м.

Размещение линейных объектов, подлежащих реконструкции в связи с изменением их местоположения проектом планировки территории не предусматривается, в связи с чем, чертеж границ зон планируемого размещения линейных объектов, подлежащих реконструкции в связи с изменением их местоположения не разрабатывался.

2. Перечень субъектов Российской Федерации, перечень муниципальных районов, городских округов в составе субъектов Российской Федерации, перечень поселений, населенных пунктов, внутригородских территорий городов федерального значения, на территориях которых устанавливаются зоны планируемого размещения линейных объектов

В административном отношении зона планируемого размещения линейного объекта: «Уличные газопроводы с. Местнички Мещовского района» устанавливается на территории муниципального образования сельское поселение «Поселок Молодежный» Мещовского района

Согласовано

Взам. инв. №

Подп. и дата

Инв. № подл.

19/ИП-2023/6-ДПТ-ППТ1-ПЗ

Изм.	Кол.уч.	Лист	№ док.	Подпись	Дата

Текстовая часть		
------------------------	--	--

Стадия	Лист	Листов
П	1	9
 ОБЩЕСТВО С ОГРАНИЧЕННОЙ ОТВЕТСТВЕННОСТЬЮ АТЛАС-КАЛУГА		

Калужской области, в границах населенного пункта с. Местнички.

3. Перечень координат характерных точек границ зон планируемого размещения линейных объектов

Зона планируемого размещения объекта «Уличные газопроводы с. Местнички Мещовского района» располагается в кадастровом квартале 40:15:030201, а также на земельном участке с кадастровым номером 40:15:000000:1474.

Общая площадь зоны планируемого размещения линейного объекта составляет **12720 кв.м.**

Ведомость координат концевых, поворотных точек зоны планируемого размещения линейного объекта: «Уличные газопроводы с. Местнички Мещовского района» приведена в таблице 3.1. Данная ведомость является приложением к чертежу: «Чертеж границ зон планируемого размещения линейного объекта».

Таблица 3.1

Обозначение характерных точек границы	Координаты, м	
	X	Y
1	2	3
1	420303,44	1245813,39
2	420325,79	1245819,80
3	420326,35	1245817,84
4	420335,96	1245820,62
5	420335,40	1245822,57
6	420345,15	1245825,37
7	420345,75	1245823,40
8	420349,52	1245824,55
9	420361,45	1245760,17
10	420346,06	1245748,85
11	420360,01	1245724,76
12	420366,83	1245694,28
13	420383,28	1245648,62
14	420406,62	1245530,05
15	420416,93	1245441,91
16	420419,99	1245394,31
17	420430,86	1245395,49
18	420439,18	1245346,54
19	420437,26	1245346,21
20	420438,95	1245336,36
21	420440,86	1245336,68
22	420446,20	1245305,26
23	420444,23	1245304,92
24	420444,67	1245302,80
25	420434,08	1245300,63

Взам. инв. №	
Подп. и дата	
Инв. № подл.	

										Лист
										2
Изм.	Кол.уч.	Лист	№док.	Подпись	Дата	19/ИП-2023/6-ДПТ-ППТ1-ПЗ				

26	420443,35	1245255,46
27	420454,08	1245257,48
28	420473,19	1245166,15
29	420480,71	1245124,27
30	420480,98	1245122,81
31	420483,99	1245123,37
32	420492,89	1245075,69
33	420431,47	1245061,73
34	420430,96	1245063,75
35	420421,26	1245061,29
36	420421,67	1245059,50
37	420408,85	1245056,62
38	420408,60	1245058,57
39	420398,82	1245056,48
40	420399,26	1245054,41
41	420374,86	1245048,87
42	420322,88	1245105,43
43	420259,62	1245147,88
44	420213,98	1245172,95
45	420176,51	1245200,56
46	420176,29	1245200,73
47	420151,05	1245214,65
48	420124,79	1245233,33
49	420098,83	1245255,81
50	420048,52	1245295,03
51	420074,49	1245338,42
52	420076,21	1245337,39
53	420081,34	1245345,97
54	420079,63	1245347,00
55	420084,68	1245355,44
56	420085,14	1245356,21
57	420086,85	1245355,18
58	420091,99	1245363,76
59	420090,27	1245364,79
60	420090,81	1245365,70
61	420124,39	1245421,80
62	420116,58	1245425,63
63	420125,92	1245459,35
64	420139,08	1245486,43
65	420140,32	1245490,71
66	420141,11	1245490,60
67	420151,81	1245512,63
68	420158,82	1245530,06
69	420156,01	1245531,20
70	420156,76	1245533,07
71	420148,88	1245536,24
72	420146,44	1245530,76

Взам. инв. №	
Подп. и дата	
Инв. № подл.	

Изм.	Кол.уч.	Лист	№док.	Подпись	Дата

19/ИП-2023/6-ДПТ-ППТ1-ПЗ

Лист

3

73	420151,77	1245528,61
74	420148,17	1245519,68
75	420144,24	1245520,98
76	420143,57	1245514,88
77	420145,87	1245514,12
78	420133,21	1245488,06
79	420128,02	1245489,63
80	420126,41	1245483,84
81	420130,55	1245482,60
82	420122,04	1245465,08
83	420121,48	1245465,25
84	420115,30	1245442,88
85	420109,48	1245422,43
86	420115,87	1245419,25
87	420084,75	1245367,22
88	420083,02	1245368,25
89	420077,92	1245359,65
90	420079,60	1245358,65
91	420074,49	1245350,08
92	420072,76	1245351,11
93	420067,63	1245342,53
94	420069,35	1245341,50
95	420049,76	1245308,76
96	420034,04	1245317,90
97	420030,34	1245313,12
98	420046,64	1245303,56
99	420040,64	1245293,54
100	420047,30	1245288,39
101	420044,61	1245284,41
102	420049,79	1245281,34
103	420052,05	1245284,71
104	420071,05	1245270,03
105	420074,24	1245267,63
106	420076,16	1245267,88
107	420094,08	1245253,95
108	420093,39	1245252,74
109	420102,73	1245244,60
110	420102,35	1245244,11
111	420107,02	1245240,36
112	420107,26	1245240,65
113	420109,25	1245238,92
114	420109,15	1245238,79
115	420124,54	1245226,37
116	420124,72	1245226,15
117	420124,80	1245225,96
118	420147,85	1245209,56
119	420173,05	1245195,66

Взм. инв. №	
Подп. и дата	
Инв. № подл.	

Изм.	Кол.уч.	Лист	№док.	Подпись	Дата

19/ИП-2023/6-ДПТ-ППТ1-ПЗ

120	420210,75	1245167,89
121	420256,81	1245142,54
122	420277,09	1245128,93
123	420273,14	1245124,07
124	420277,34	1245119,81
125	420282,09	1245125,58
126	420318,94	1245100,84
127	420372,79	1245042,24
128	420400,52	1245048,54
129	420400,91	1245046,70
130	420410,69	1245048,79
131	420410,28	1245050,71
132	420423,19	1245053,70
133	420423,72	1245051,60
134	420433,41	1245054,05
135	420432,99	1245055,92
136	420493,99	1245069,79
137	420502,29	1245025,31
138	420498,32	1245024,65
139	420522,75	1244888,13
140	420525,70	1244888,79
141	420526,13	1244886,86
142	420537,39	1244889,14
143	420535,65	1244894,97
144	420527,93	1244893,36
145	420525,02	1244909,57
146	420530,87	1244910,68
147	420529,11	1244916,45
148	420523,95	1244915,52
149	420512,71	1244974,99
150	420505,23	1245019,72
151	420508,75	1245020,32
152	420508,19	1245027,57
153	420507,97	1245027,53
154	420494,16	1245101,60
155	420494,56	1245101,65
156	420493,84	1245107,62
157	420493,06	1245107,50
158	420488,79	1245130,37
159	420485,80	1245129,83
160	420484,43	1245137,49
161	420484,04	1245137,43
162	420481,73	1245149,74
163	420481,56	1245149,71
164	420476,70	1245174,00
165	420475,10	1245183,70
166	420474,20	1245188,62

Взам. инв. №	
Подп. и дата	
Инв. № подл.	

Изм.	Кол.уч.	Лист	№доку.	Подпись	Дата

19/ИП-2023/6-ДПТ-ППТ1-ПЗ

167	420468,77	1245214,59
168	420469,24	1245214,70
169	420468,04	1245220,59
170	420467,58	1245220,50
171	420458,80	1245264,48
172	420448,04	1245262,45
173	420441,16	1245295,96
174	420445,60	1245296,87
175	420445,91	1245295,07
176	420455,77	1245296,74
177	420454,09	1245306,60
178	420452,12	1245306,27
179	420446,77	1245337,70
180	420448,80	1245338,05
181	420448,51	1245339,93
182	420454,68	1245340,88
183	420453,75	1245346,82
184	420447,46	1245345,86
185	420447,11	1245347,91
186	420445,09	1245347,56
187	420441,93	1245366,18
188	420442,14	1245366,22
189	420440,84	1245371,06
190	420439,25	1245378,12
191	420437,28	1245388,24
192	420437,73	1245388,34
193	420437,27	1245391,68
194	420437,58	1245391,77
195	420435,83	1245402,02
196	420431,33	1245401,36
197	420431,29	1245401,55
198	420425,59	1245400,95
199	420424,56	1245417,27
200	420428,71	1245417,57
201	420429,26	1245423,51
202	420424,19	1245423,20
203	420420,73	1245461,61
204	420426,14	1245462,43
205	420425,13	1245468,34
206	420420,02	1245467,57
207	420412,55	1245531,02
208	420403,99	1245573,21
209	420408,33	1245574,09
210	420407,41	1245580,02
211	420402,87	1245579,14
212	420389,08	1245650,22
213	420377,05	1245683,62

Взм. инв. №	
Подп. и дата	
Инв. № подл.	

Изм.	Кол.уч.	Лист	№доку.	Подпись	Дата

19/ИП-2023/6-ДПТ-ППТ1-ПЗ

Лист

6

214	420384,07	1245685,49
215	420382,72	1245691,34
216	420375,01	1245689,28
217	420372,61	1245695,96
218	420365,61	1245726,97
219	420353,94	1245747,20
220	420366,76	1245756,64
221	420367,05	1245755,01
222	420368,87	1245752,05
223	420368,99	1245751,04
224	420373,77	1245751,60
225	420371,10	1245766,33
226	420366,56	1245765,50
227	420355,59	1245824,72
228	420361,71	1245826,25
229	420360,47	1245832,12
230	420358,50	1245831,63
231	420338,29	1245937,23
232	420332,22	1245953,81
233	420329,88	1245952,87
234	420330,62	1245951,01
235	420327,79	1245950,01
236	420332,14	1245937,70
237	420341,63	1245888,73
238	420351,36	1245837,07
239	420351,63	1245835,61
240	420342,82	1245833,06
241	420343,39	1245831,09
242	420342,96	1245830,97
243	420334,18	1245828,46
244	420333,74	1245828,33
245	420333,18	1245830,24
246	420323,58	1245827,45
247	420324,12	1245825,57
248	420323,29	1245825,33
249	420301,79	1245819,15
1	420303,44	1245813,39

4. Предельные параметры разрешенного строительства, реконструкции объектов капитального строительства, входящих в состав линейных объектов в границах зон их планируемого размещения

В составе планируемого линейного объекта объекты капитального строительства отсутствуют.

Взм. инв. №
Подп. и дата
Инв. № подл.

Изм.	Кол.уч.	Лист	№док.	Подпись	Дата

19/ИП-2023/6-ДПТ-ППТ1-ПЗ

4.1. Предельное количество этажей и (или) предельная высота объектов капитального строительства, входящих в состав линейных объектов, в границах каждой зоны планируемого размещения таких объектов

В составе планируемого линейного объекта объекты капитального строительства отсутствуют.

4.2. Максимальный процент застройки каждой зоны планируемого размещения объектов капитального строительства, входящих в состав линейных объектов, определяемый как отношение площади зоны планируемого размещения объекта капитального строительства, входящего в состав линейного объекта, которая может быть застроена, ко всей площади этой зоны

В составе планируемого линейного объекта объекты капитального строительства отсутствуют.

4.3. Минимальные отступы от границ земельных участков в целях определения мест допустимого размещения объектов капитального строительства, которые входят в состав линейных объектов и за пределами которых запрещено строительство таких объектов, в границах каждой зоны планируемого размещения объектов капитального строительства, входящих в состав линейных объектов

В составе планируемого линейного объекта объекты капитального строительства отсутствуют.

4.4. Требования к архитектурным решениям объектов капитального строительства, входящих в состав линейных объектов, в границах каждой зоны планируемого размещения таких объектов, расположенной в границах территории исторического поселения федерального или регионального значения

В составе планируемого линейного объекта объекты капитального строительства отсутствуют.

5. Информация о необходимости осуществления мероприятий по защите сохраняемых объектов капитального строительства (здание, строение, сооружение, объекты, строительство которых не завершено), существующих и строящихся на момент подготовки проекта планировки территории, а также объектов капитального строительства, планируемых к строительству в соответствии с ранее утвержденной документацией по планировке территории, от возможного негативного воздействия в связи с размещением линейных объектов

Планируемый газопровод пересекают автомобильные дороги и воздушные линии электропередач, напряжением 0,4 кВ.

Пересечение автодорог предусмотрено открытым способом с последующим восстановлением полотна дороги.

Изм. № подл.	Подп. и дата	Взм. инв. №							Лист	
			19/ИП-2023/6-ДПТ-ППТ1-ПЗ							8
			Изм.	Кол.уч.	Лист	№док.	Подпись	Дата		

Производство работ в охранных зонах линий электропередач необходимо проводить в соответствии с Правилами установления охранных зон объектов электросетевого хозяйства и особых условий использования земельных участков, расположенных в границах таких зон, утв. постановлением Правительства РФ от 24 февраля 2009 г. N 160.

6. Информация о необходимости осуществления мероприятий по сохранению объектов культурного наследия от возможного негативного воздействия в связи с размещением линейных объектов

Зоны планируемого размещения линейных объектов «Уличные газопроводы с. Местнички Мещовского района» не расположена в границах территорий объектов культурного наследия, согласно письму Управления по охране объектов культурного наследия от 11.08.2023 № 10/1906-23. Осуществление мероприятий по сохранению объектов культурного наследия не требуется.

7. Информация о необходимости осуществления мероприятий по охране окружающей среды

При производстве работ по строительству линейного объекта необходимо осуществлять мероприятия по охране окружающей среды.

8. Информация о необходимости осуществления мероприятий по защите территории от чрезвычайных ситуаций природного и техногенного характера, в том числе по обеспечению пожарной безопасности и гражданской обороне информация о необходимости осуществления мероприятий по охране окружающей среды

В соответствии с Правилами отнесения организаций к категориям по гражданской обороне в зависимости от роли в экономике государства или влияния на безопасность населения, утвержденными постановлением Правительства РФ от 16.08.2016 года № 804 дсп и приказом МЧС России от 28.11.2016 года №632 дсп «Об утверждении показателей для отнесения организаций к категориям по гражданской обороне», линейный объект: «Уличные газопроводы с. Местнички Мещовского района» не отнесен к категории по гражданской обороне.

Изм. № подл.	Подп. и дата	Взм. инв. №

Изм.	Кол.уч.	Лист	№док.	Подпись	Дата	19/ИП-2023/6-ДПТ-ППТ1-ПЗ	Лист
							9