

**ДОКУМЕНТАЦИЯ ПО ПЛАНИРОВКЕ ТЕРРИТОРИИ ДЛЯ
РАЗМЕЩЕНИЯ ЛИНЕЙНОГО ОБЪЕКТА**

**«Уличные газопроводы с. Местнички Мещовского
района»**

**ПРОЕКТ МЕЖЕВАНИЯ ТЕРРИТОРИИ
МАТЕРИАЛЫ ПО ОБОСНОВАНИЮ**

Том 4

2024

Инд. № подл.	
Подп. и дата	
Взам. инв. №	

**ДОКУМЕНТАЦИЯ ПО ПЛАНИРОВКЕ ТЕРРИТОРИИ ДЛЯ
РАЗМЕЩЕНИЯ ЛИНЕЙНОГО ОБЪЕКТА**

**«Уличные газопроводы с. Местнички Мещовского
района»**

**ПРОЕКТ МЕЖЕВАНИЯ ТЕРРИТОРИИ
МАТЕРИАЛЫ ПО ОБОСНОВАНИЮ**

Том 4

Генеральный директор



Сварчевская О.Ю. /

2024

Инд. № подл.	
Подп. и дата	
Взам. инв. №	

Обозначение	Наименование	Примечание (стр.)
19/ИП-2023/6-ДПТ-СД	Состав документации по планировке территории	3
Раздел 3 «Материалы по обоснованию проекта межевания территории. Графическая часть»		
19/ИП-2023/6-ДПТ-ПМТ2-1	Чертеж межевания территории	5
Раздел 4 «Материалы по обоснованию проекта межевания территории. Пояснительная записка»		
19/ИП-2023/6-ДПТ-ППТ2-ПЗ	Пояснительная записка	9

Согласовано	

Взам. инв. №	
Подп. и дата	

						19/ИП-2023/6-ДПТ-ПМТ2-С		
Изм.	Кол.уч	Лист	№	Подп.	Дата	Содержание		
Гл. инженер						Сварчевская		
						01.24		
						Стадия	Лист	Листов
						П	1	1
						 ОБЩЕСТВО С ОГРАНИЧЕННОЙ ОТВЕТСТВЕННОСТЬЮ АТЛАС-КАЛУГА		

Номер тома	Обозначение	Наименование	Примечание
1	19/ИП-2023/6-ДПТ-ППТ1	Проект планировки территории. Основная часть	
2	19/ИП-2023/6-ДПТ-ППТ2	Проект планировки территории. Материалы по обоснованию.	
3	19/ИП-2023/6-ДПТ-ПМТ1	Проект межевания территории. Основная часть	
4	19/ИП-2023/6-ДПТ-ПМТ2	Проект межевания территории. Материалы по обоснованию.	

Согласовано	

Взам. инв. №	
Подп. и дата	


<i>Изм.</i>	<i>Кол.уч.</i>	<i>Лист</i>	<i>№</i>	<i>Подп.</i>	<i>Дата</i>

19/ИП-2023/6-ДПТ-СД

Исполн. подл.	

<i>Гл. инженер</i>	<i>Сварчевская</i>				01.24

Состав документации по планировке территории

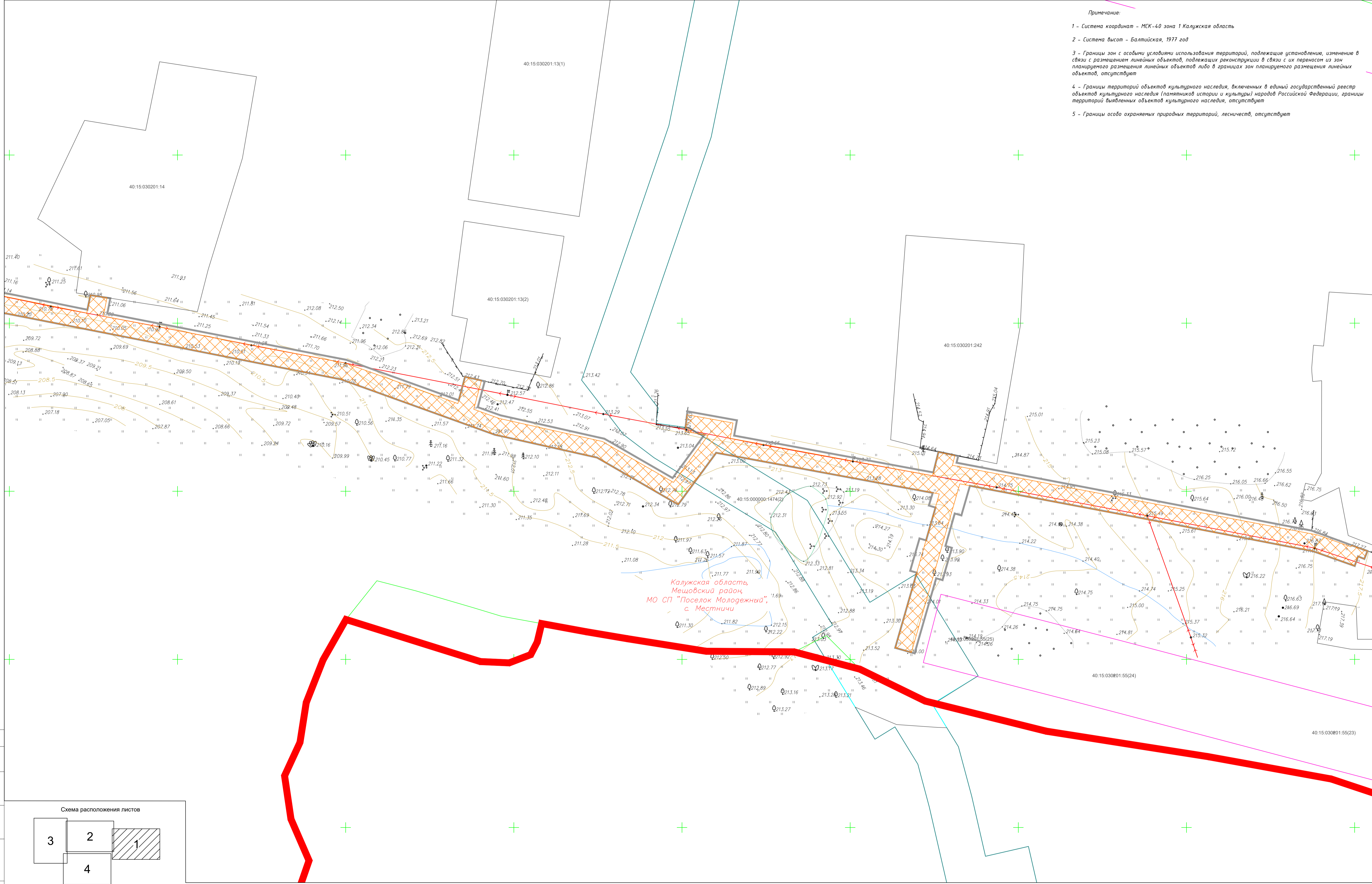
<i>Стадия</i>	<i>Лист</i>	<i>Листов</i>
П	1	1
 ОБЩЕСТВО С ОГРАНИЧЕННОЙ ОТВЕТСТВЕННОСТЬЮ АТЛАС-КАЛУГА		

Раздел 3 «Материалы по обоснованию проекта межевания территории. Графическая часть»

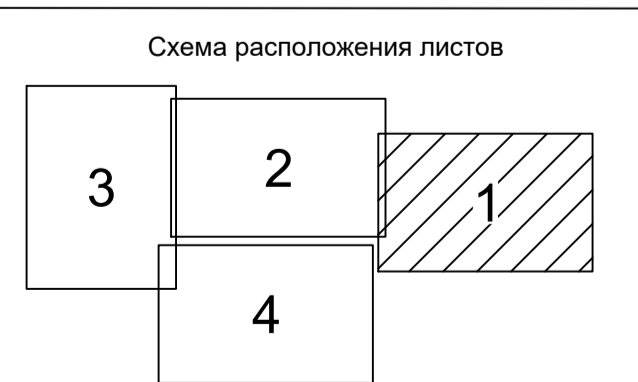
Инв. № подл.	Подп. и дата	Взам. инв. №

Примечание:

- 1 - Система координат - МСК-40 зона 1 Калужская область
- 2 - Система высот - Балтийская, 1977 год
- 3 - Границы зон с особыми условиями использования территорий, подлежащие установлению, изменению в связи с размещением линейных объектов, подлежащих реконструкции в связи с их переносом из зон планируемого размещения линейных объектов либо в границах зон планируемого размещения линейных объектов, отсутствуют
- 4 - Границы территорий объектов культурного наследия, включенных в единый государственный реестр объектов культурного наследия (памятники истории и культуры) народов Российской Федерации, границы территорий выявленных объектов культурного наследия, отсутствуют
- 5 - Границы особо охраняемых природных территорий, лесничеств, отсутствуют



Калужская область,
Мещовский район,
МО СП "Поселок Молодежный",
с. Местичи



Условные обозначения

- граница публичного сервитута, подлежащего установлению в соответствии с законодательством Российской Федерации
- границы публичных сервитутов, установленных в соответствии с законодательством Российской Федерации
- земельные участки, границы которых установлены в соответствии с требованиями Единого государственного реестра недвижимости, их кадастровые номера
- границы кадастровых кварталов
- существующая воздушная ЛЭП-0,4кВ
- зона с особыми условиями территории, подлежащая установлению в связи с размещением линейного объекта - газопровода
- зоны с особыми условиями территории, установленные в соответствии с требованиями законодательства Российской Федерации

19/ИП-2023/6-ДПТ-ЛМТ2-1			
Документация по планировке территории для размещения линейного объекта: «Уличные газопроводы с. Местичи Мещовского района»			
Изм.	Кол. уч.	Лист № док.	Подп. Дата
Проект межевания территории		Стадия	Лист
Материалы по обоснованию		П	1
Чертеж межевания территории.		Листов	4
Масштаб 1:500			
Разработал	Инженер А.П. Андреев	01.24	
Гл. инженер	Сварчевская О.В.	01.24	
Ген. директор	Сварчевская О.В.	01.24	

Примечание:

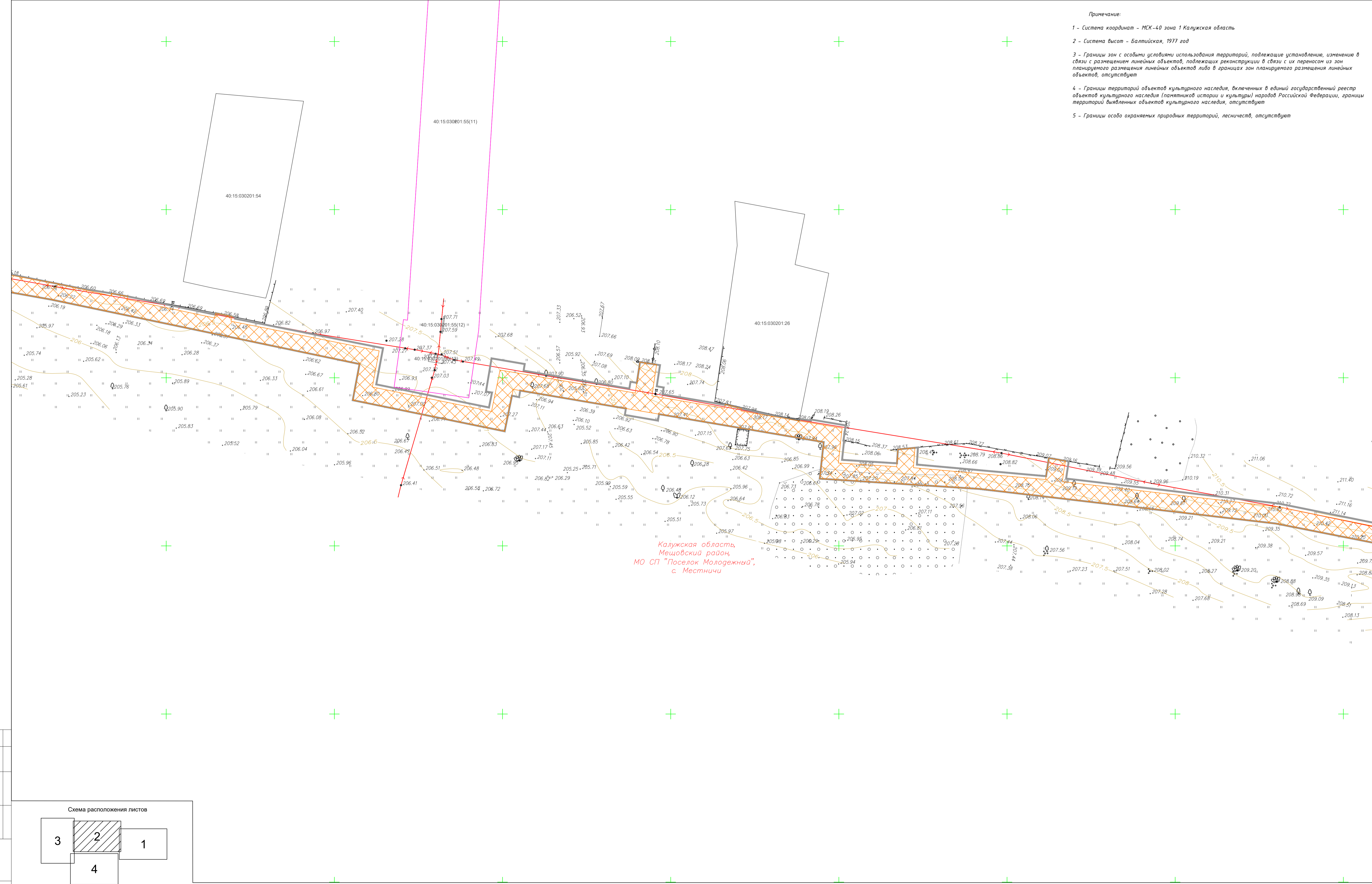
1 - Система координат - МСК-40 зона 1 Калужская область

2 - Система высот - Балтийская, 1977 год

3 - Границы зон с особыми условиями использования территорий, подлежащие установлению, изменению в связи с размещением линейных объектов, подлежащих реконструкции в связи с их переносом из зон планируемого размещения линейных объектов либо в границах зон планируемого размещения линейных объектов, отсутствуют

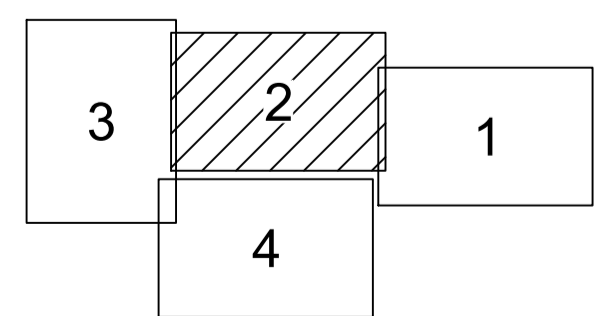
4 - Границы территорий объектов культурного наследия, включенных в единый государственный реестр объектов культурного наследия (памятников истории и культуры) народов Российской Федерации, границы территорий выявленных объектов культурного наследия, отсутствуют

5 - Границы особо охраняемых природных территорий, лесничеств, отсутствуют



Калужская область,
Мещовский район,
МО СП "Поселок Молодежный",
с. Местнички

Схема расположения листов



Условные обозначения

- граница публичного сервитута, подлежащего установлению в соответствии с законодательством Российской Федерации
- границы публичных сервитутов, установленных в соответствии с законодательством Российской Федерации
- 40:15:030201:14 - земельные участки, границы которых установлены в соответствии с требованиями Единого государственного реестра недвижимости, их кадастровые номера
- границы кадастровых кварталов
- существующая воздушная ЛЭП-0.4кВ
- зона с особыми условиями территории, подлежащая установлению в связи с размещением линейного объекта - газопровода
- зоны с особыми условиями территории, установленные в соответствии с требованиями законодательства Российской Федерации

19/ИП-2023/6-ДПТ-ПМТ2-1			
Документация по планировке территории для размещения линейного объекта: «Улицные газопроводы с. Местнички Мещовского района»			
Изм.	Кол. уч.	Лист № док.	Подп. Дата
Проект межевания территории Материалы по обоснованию			Стадия Лист Листов П 2 4
Разработал	Инженер А.П.	01.24	
Гл. инженер	Сварчевская О.В.	01.24	
Ген. директор	Сварчевская О.В.	01.24	
Чертеж межевания территории. Масштаб 1:500			

Примечание:

1 - Система координат - МСК-40 зона 1 Калужская область

2 - Система высот - Балтийская, 1977 год

3 - Границы зон с особыми условиями использования территорий, подлежащие установлению, изменению в связи с размещением линейных объектов, подлежащих реконструкции в связи с их переводом из зон планируемого размещения линейных объектов либо в границах зон планируемого размещения линейных объектов, отсутствуют

4 - Границы территорий объектов культурного наследия, включенных в единый государственный реестр объектов культурного наследия (памятников истории и культуры) народов Российской Федерации, границы территорий выявленных объектов культурного наследия, отсутствуют

5 - Границы особо охраняемых природных территорий, лесничеств, отсутствуют

Калужская область,
Мещовский район,
МО СП "Поселок Молодежный",
с. Местнички

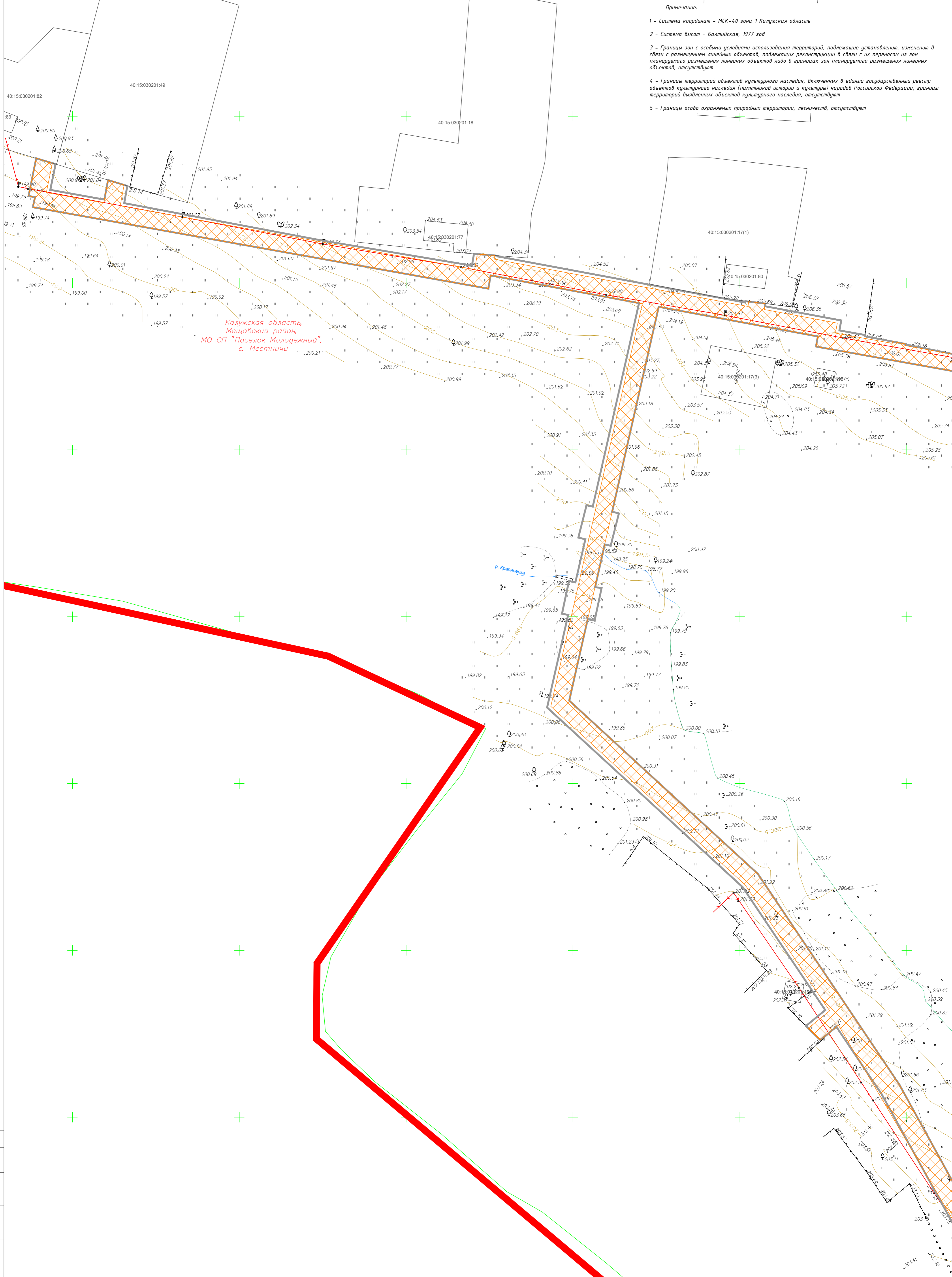
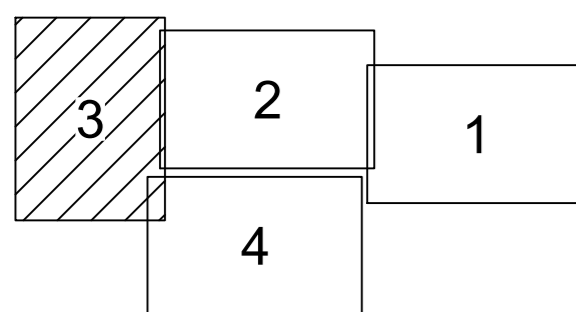


Схема расположения листов



Условные обозначения

- граница публичного сервитута, подлежащего установлению в соответствии с законодательством Российской Федерации
- границы публичных сервитутов, установленных в соответствии с законодательством Российской Федерации
- земельные участки, границы которых установлены в соответствии с требованиями Единого государственного реестра недвижимости, их кадастровые номера
- границы кадастровых кварталов

- существующая воздушная ЛЭП-0,4кВ
- зона с особыми условиями территории, подлежащая установлению в связи с размещением линейного объекта - газопровода
- зоны с особыми условиями территории, установленные в соответствии с требованиями законодательства Российской Федерации

19/ИП-2023/6-ДПТ-ПМТ 2-1

Документация по планировке территории для размещения линейного объекта «Уличное газопроводы с. Местнички Мещовского района»

Изм.	Кол. уч.	Лист № док.	Подп.	Дата	Стадия	Лист	Листов
					П	3	4
Разработал	Инженер	0124			Проект межевания территории		
Гл. инженер	Сварчевская О.В.	0124			Материалы по обоснованию		
Ген. директор	Сварчевская О.В.	0124			Чертеж межевания территории		
						Масштаб 1:500	

АТЛАС-КАЛУГА

594x841 мм

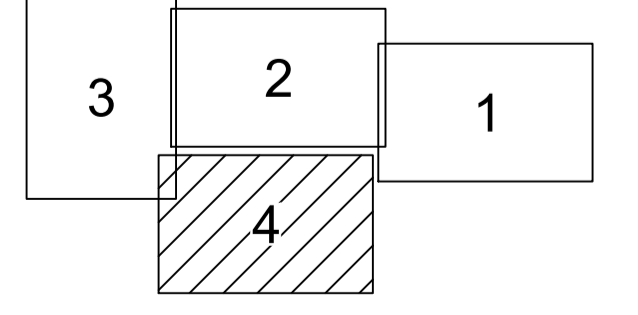
Примечание:

- 1 - Система координат - МСК-40 зона 1 Калужская область
- 2 - Система высот - Балтийская, 1977 год
- 3 - Границы зон с особыми условиями использования территорий, подлежащие установлению, изменению в связи с размещением линейных объектов, подлежащих реконструкции в связи с их переносом из зон планируемого размещения линейных объектов либо в границах зон планируемого размещения линейных объектов, отсутствуют
- 4 - Границы территорий объектов культурного наследия, включенных в единый государственный реестр объектов культурного наследия (памятников истории и культуры) народов Российской Федерации, границы территорий выявленных объектов культурного наследия, отсутствуют
- 5 - Границы особо охраняемых природных территорий, лесничеств, отсутствуют

Калужская область,
Мещовский район,
МО СП "Поселок Молодежный",
с. Местнич

пруд
Зеленый

Схема расположения листов



Условные обозначения

- граница публичного сервитута, подлежащего установлению в соответствии с законодательством Российской Федерации
- границы публичного сервитута, установленные в соответствии с законодательством Российской Федерации
- 40:15:030201:14 - земельные участки, границы которых установлены в соответствии с требованиями Единого государственного реестра недвижимости, их кадастровые номера
- границы кадастровых кварталов
- существующая воздушная ЛЭП-0,4кВ
- зона с особыми условиями территории, подлежащая установлению в связи с размещением линейного объекта - газопровода
- зоны с особыми условиями территории, установленные в соответствии с требованиями законодательства Российской Федерации

19/ИП-2023/6-ДПТ-ЛМТ-2-1			
Документация по планировке территории для размещения линейного объекта: «Уличные газопроводы с. Местнич Мещовского района»			
Изм.	Кол. уч.	Лист № док.	Подп. Дата
Проект межевания территории		Стадия	Лист
Материалы по обоснованию		П	4
Чертеж межевания территории.		Листов 4	
Масштаб 1:500			
Разработал	Инженер А.П.	01.24	
Гл. инженер	Сварчевская О.В.	01.24	
Ген. директор	Сварчевская О.В.	01.24	
		841x594 мм	

Раздел 4 «Материалы по обоснованию проекта межевания территории. Пояснительная записка»

Инв. № подл.	Подп. и дата	Взам. инв. №

1. Обоснование определения местоположения границ образуемого земельного участка с учетом соблюдения требований к образуемым земельным участкам, в том числе требований к предельным (минимальным и (или) максимальным) размерам земельных участков

Проектом межевания территории предусмотрено образование земельного участка из земель, государственная собственность на которые не разграничена, на землях населенных пунктов с. Местнички в границах муниципального образования сельское поселение «Поселок Молодежный» Мещовского района Калужской области.

Согласно п.4 ст.36 Градостроительного Кодекса РФ градостроительные регламенты не распространяются на земельные участки, предназначенные для размещения линейных объектов.

На основании вышеизложенного, предельные минимальные и (или) максимальные размеры образуемых земельного участка не установлены.

2. Обоснование способа образования земельных участков

Образуемый земельный участок, предназначенный для размещения объекта «Уличные газопроводы с. Местнички Мещовского района», образуется из земель, государственная собственность на которые не разграничена.

3. Обоснование определения размеров образуемого земельного участка

Размеры образуемого земельного участка определены в соответствии с границами зон планируемого размещения линейных объектов, установленных проектом планировки территории.

4. Обоснование определения границ публичного сервитута, подлежащего установлению в соответствии с законодательством Российской Федерации

Границы публичных сервитутов, подлежащих установлению в соответствии с законодательством Российской Федерации, определены по границам зоны планируемого размещения линейного объекта, установленной проектом планировки территории, в соответствии с п.6 ст.39.41 Земельного Кодекса Российской Федерации.

Согласовано

Взам. инв. №

Подп. и дата

Инв. № подл.

19/ИП-2023/6-ДПТ-ПМТ2-ПЗ

Изм.	Кол.уч	Лист	№ док.	Подпись	Дата
Разработал	Андрющенков	<i>Андр</i>			01.24
Гл. инженер	Сварчевская	<i>Сварч</i>			01.24
Ген.директо	Сварчевская	<i>Сварч</i>			01.24

Пояснительная записка

Стадия	Лист	Листов
П	1	1

