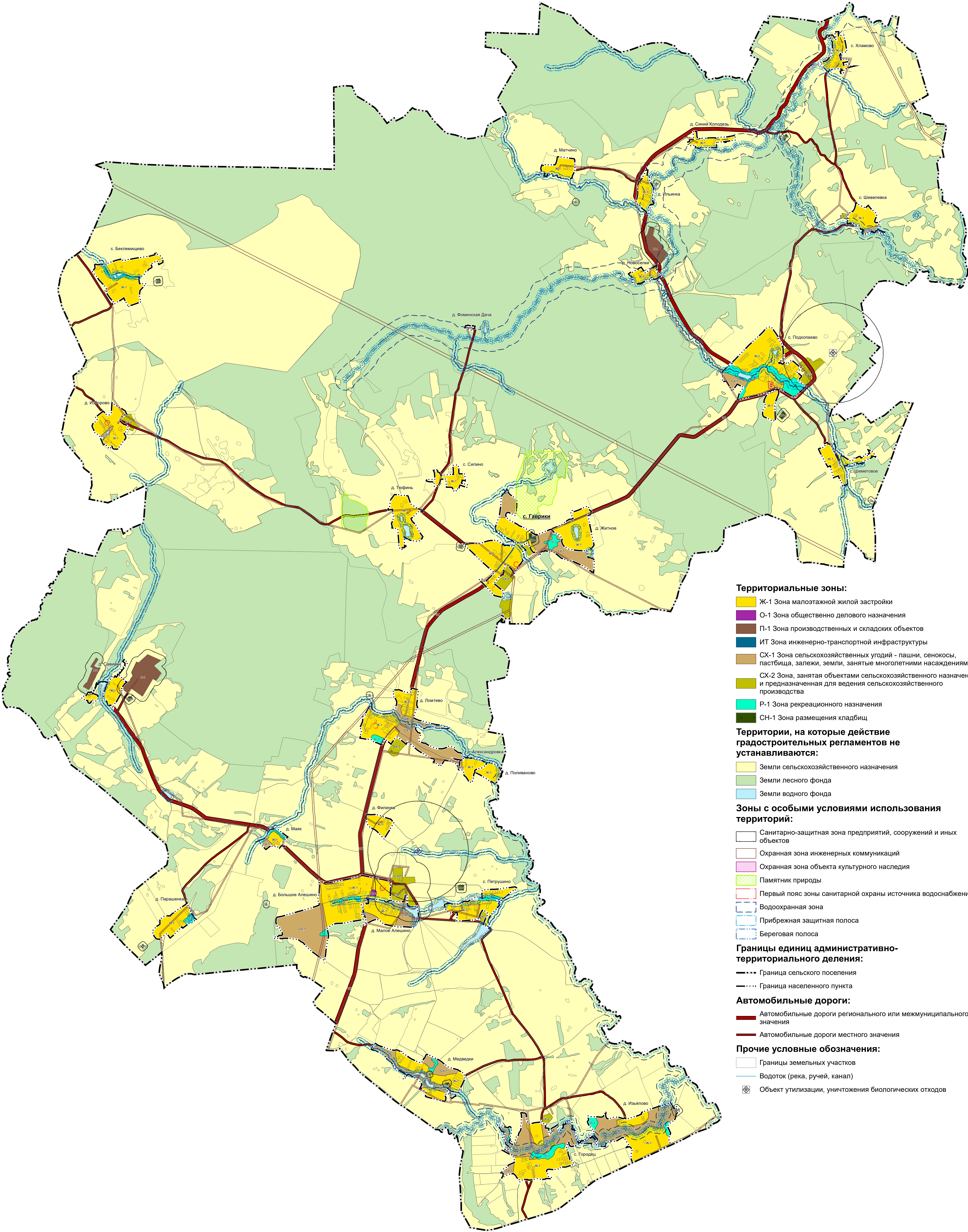


ПРАВИЛА ЗЕМЛЕПОЛЬЗОВАНИЯ И ЗАСТРОЙКИ МУНИЦИПАЛЬНОГО ОБРАЗОВАНИЯ СЕЛЬСКОЕ ПОСЕЛЕНИЕ
«СЕЛО ГАВРИКИ» МЕЩОВСКОГО РАЙОНА КАЛУЖСКОЙ ОБЛАСТИ.
КАРТА ГРАДОСТРОИТЕЛЬНОГО ЗОНИРОВАНИЯ.
ЗОНЫ С ОСОБЫМИ УСЛОВИЯМИ ИСПОЛЬЗОВАНИЯ ТЕРРИТОРИЙ

МАСШТАБ 1:25 000



- Территориальные зоны:**
- Ж-1 Зона малозэтажной жилой застройки
 - О-1 Зона общественно делового назначения
 - П-1 Зона производственных и складских объектов
 - ИТ Зона инженерно-транспортной инфраструктуры
 - СХ-1 Зона сельскохозяйственных угодий - пашни, сенокосы, пастбища, залежи, земли, занятые многолетними насаждениями
 - СХ-2 Зона, занятая объектами сельскохозяйственного назначения и предназначенная для ведения сельскохозяйственного производства
 - Р-1 Зона рекреационного назначения
 - СН-1 Зона размещения кладбищ
- Территории, на которые действие градостроительных регламентов не устанавливаются:**
- Земли сельскохозяйственного назначения
 - Земли лесного фонда
 - Земли водного фонда
- Зоны с особыми условиями использования территорий:**
- Санитарно-защитная зона предприятий, сооружений и иных объектов
 - Охранная зона инженерных коммуникаций
 - Охранная зона объекта культурного наследия
 - Памятник природы
 - Первый пояс зоны санитарной охраны источника водоснабжения
 - Водоохранная зона
 - Прибрежная защитная полоса
 - Береговая полоса
- Границы единиц административно-территориального деления:**
- Граница сельского поселения
 - Граница населенного пункта
- Автомобильные дороги:**
- Автомобильные дороги регионального или межмуниципального значения
 - Автомобильные дороги местного значения
- Прочие условные обозначения:**
- Границы земельных участков
 - Водоток (река, ручей, канал)
 - Объект утилизации, уничтожения биологических отходов

