

ОПИСАНИЕ МЕСТОПОЛОЖЕНИЯ ГРАНИЦ

Публичный сервитут в интересах ГП "Калугаоблводоканал", для эксплуатации артезианской скважины с КН 40:15:060503:159 и водонапорной башни с КН 40:15:060503:160.

Местоположение: Российская Федерация, Калужская область, Мещовский район, вблизи с. Терпилово.

(наименование объекта, местоположение границ которого описано (далее - объект))

ОПИСАНИЕ МЕСТОПОЛОЖЕНИЯ ГРАНИЦ

Публичный сервитут в интересах ГП "Калугаоблводоканал", для эксплуатации артезианской скважины с КН 40:15:060503:159 и водонапорной башни с КН 40:15:060503:160. Местоположение:

Российская Федерация, Калужская область, Мещовский район, вблизи с. Терпилово.

(наименование объекта, местоположение границ которого описано)

№ п/п	Содержание	Номера листов
1	2	3
1	Сведения об объекте	3
2	Сведения о местоположении границ объекта	4
3	Сведения о местоположении измененных (уточненных) границ объекта	5
4	План границ	6

ОПИСАНИЕ МЕСТОПОЛОЖЕНИЯ ГРАНИЦ

Публичный сервитут в интересах ГП "Калугаоблводоканал", для эксплуатации артезианской скважины с КН 40:15:060503:159 и водонапорной башни с КН 40:15:060503:160. Местоположение: Российская Федерация, Калужская область, Мещовский район, вблизи с. Терпилово.

(наименование объекта, местоположение границ которого описано)

Сведения об объекте

№ п/п	Характеристики объекта	Описание характеристик
1	2	3
1	Местоположение объекта	Калужская обл., Мещовский р-н, СП "Село Серпейск", вблизи с. Терпилово
2	Площадь объекта \pm величина погрешности определения площади ($P \pm \Delta P$)	2011 \pm 392 кв.м
3	Иные характеристики объекта	Публичный сервитут в интересах ГП "Калугаоблводоканал", для эксплуатации артезианской скважины с КН 40:15:060503:159 и водонапорной башни с КН 40:15:060503:160. Местоположение: Российская Федерация, Калужская область, Мещовский район, вблизи с. Терпилово.

ОПИСАНИЕ МЕСТОПОЛОЖЕНИЯ ГРАНИЦ

Публичный сервитут в интересах ГП "Калугаоблводоканал", для эксплуатации артезианской скважины с КН 40:15:060503:159 и водонапорной башни с КН 40:15:060503:160. Местоположение: Российская Федерация, Калужская область, Мещовский район, вблизи с. Терпилово.
(наименование объекта, местоположение границ которого описано)

Сведения о местоположении границ объекта

1. Система координат МСК-40

2. Сведения о характерных точках границ объекта

Обозначение характерных точек границ	Координаты, м		Метод определения координат характерной точки	Средняя квадратическая погрешность положения характерной точки (M _t), м	Описание обозначения точки на местности (при наличии)
	X	Y			
1	2	3	4	5	6
1	415802,03	1217699,76	Метод спутниковых геодезических измерений (определений)	2,50	Столб
2	415787,85	1217739,48	Метод спутниковых геодезических измерений (определений)	2,50	Столб
3	415743,38	1217725,66	Метод спутниковых геодезических измерений (определений)	2,50	Столб
4	415755,52	1217692,49	Метод спутниковых геодезических измерений (определений)	2,50	—
5	415758,73	1217683,82	Метод спутниковых геодезических измерений (определений)	2,50	Столб
6	415761,99	1217684,97	Метод спутниковых геодезических измерений (определений)	2,50	—
1	415802,03	1217699,76	Метод спутниковых геодезических измерений (определений)	2,50	Столб

ОПИСАНИЕ МЕСТОПОЛОЖЕНИЯ ГРАНИЦ

Публичный сервитут в интересах ГП "Калугаоблводоканал", для эксплуатации артезианской скважины с КН 40:15:060503:159 и водонапорной башни с КН 40:15:060503:160. Местоположение: Российская Федерация, Калужская область, Мещовский район, вблизи с. Терпилово.

(наименование объекта, местоположение границ которого описано)

Сведения о местоположении границ объекта**3. Сведения о характерных точках части (частей) границы объекта**

Обозначение характерных точек части границы	Координаты, м		Метод определения координат характерной точки	Средняя квадратическая погрешность положения характерной точки (M_t), м	Описание обозначения точки на местности (при наличии)
	X	Y			
1	2	3	4	5	6
Часть № —					
—	—	—	—	—	—

ОПИСАНИЕ МЕСТОПОЛОЖЕНИЯ ГРАНИЦ

Публичный сервитут в интересах ГП "Калугаоблводоканал", для эксплуатации артезианской скважины с КН 40:15:060503:159 и водонапорной башни с КН 40:15:060503:160. Местоположение:

Российская Федерация, Калужская область, Мещовский район, вблизи с. Терпилово.

(наименование объекта, местоположение границ которого описано)

Сведения о местоположении измененных (уточненных) границ объекта

1. Система координат —

2. Сведения о характерных точках границ объекта

Обозначение характерных точек границ	Существующие координаты, м		Измененные (уточненные) координаты, м		Метод определения координат характерной точки	Средняя квадратическая погрешность положения характерной точки (M _t), м	Описание обозначения точки на местности (при наличии)
	X	Y	X	Y			
1	2	3	4	5	6	7	8
—	—	—	—	—	—	—	—

3. Сведения о характерных точках части (частей) границы объекта

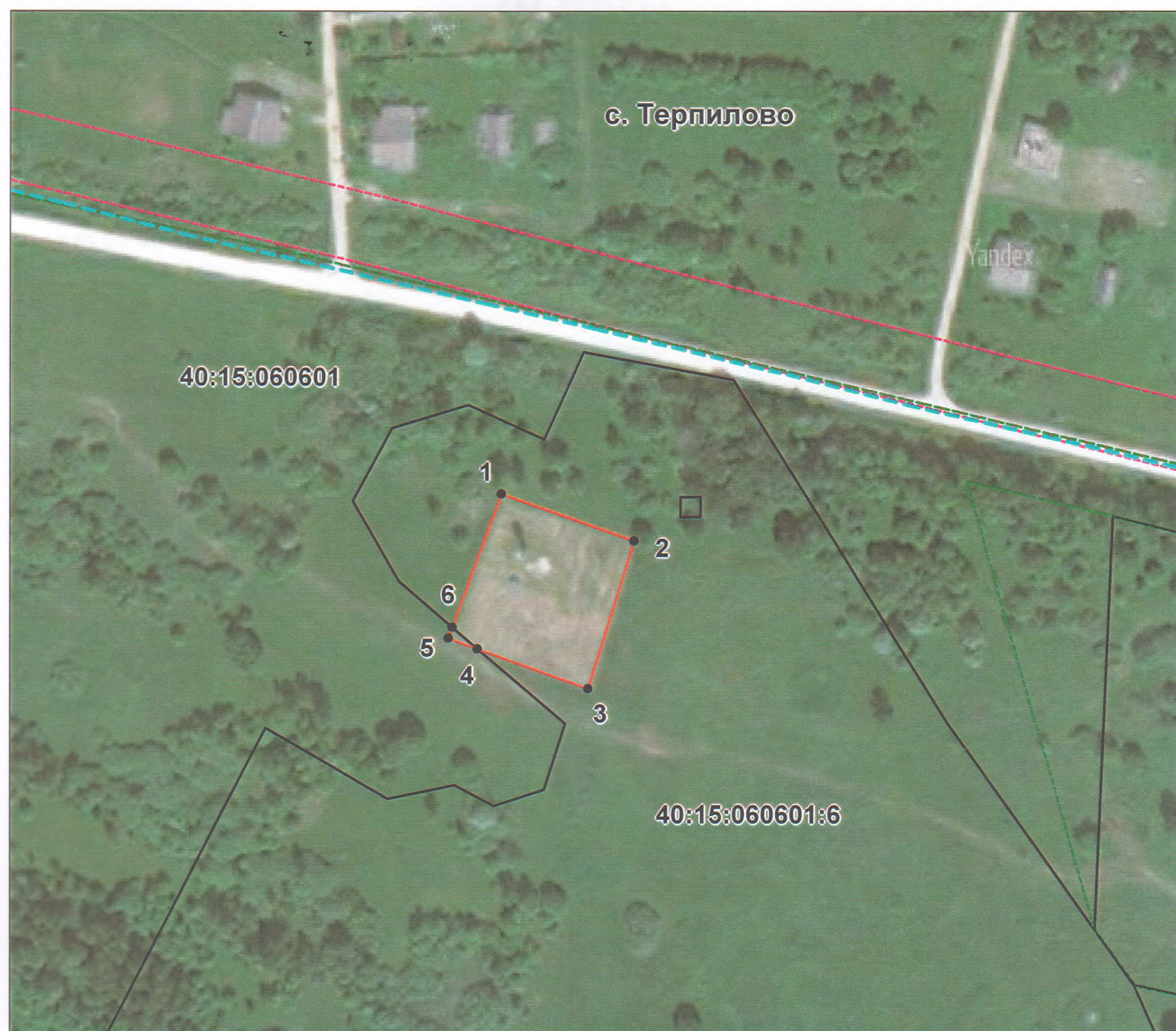
Часть № —

Обозначение характерных точек границ	Существующие координаты, м		Измененные (уточненные) координаты, м		Метод определения координат характерной точки	Средняя квадратическая погрешность положения характерной точки (M _t), м	Описание обозначения точки на местности (при наличии)
	X	Y	X	Y			
1	2	3	4	5	6	7	8
—	—	—	—	—	—	—	—

ОПИСАНИЕ МЕСТОПОЛОЖЕНИЯ ГРАНИЦ

Публичный сервитут в интересах ГП "Калугаоблводоканал", для эксплуатации артезианской скважины с КН 40:15:060503:159 и водонапорной башни с КН 40:15:060503:160. Местоположение: Российская Федерация, Калужская область, Мещовский район, вблизи с. Терпилово.
(наименование объекта, местоположение границ которого описано)

План границ объекта



Масштаб 1: 2000

Используемые условные знаки и обозначения:

- граница объекта,
- установленная граница муниципального образования,
- установленная граница населенного пункта,
- граница зоны с особыми условиями использования территорий
- граница земельного участка,
- — характерная точка объекта.

Подпись *Панюшкина Н. В.* Дата 6 декабря 2021 г.

Место для оттиска печати (при наличии) лица, составившего описание местоположения границ объекта

