



**АДМИНИСТРАЦИЯ**  
**муниципального района «Мещовский район»**  
Калужской области

**ПОСТАНОВЛЕНИЕ**

04 мая 2023г

№ 275

**Об установлении публичного сервитута для использования земельных участков  
в целях строительства и эксплуатации линейного объекта «Газопровод  
межпоселковый дер. Торкотино - с. Местнички – с. Подкопаево – с. Гаврики  
Мещовского района Калужской области»**

Рассмотрев ходатайство ООО «Газпром газификация», в соответствии со статьей 23, главой V.7 Земельного кодекса Российской Федерации, пунктами 3, 4, 5 статьи 3.6 Федерального закона от 25.10.2001 № 137-ФЗ «О введении в действие Земельного кодекса Российской Федерации», Уставом муниципального района «Мещовский район», в соответствии с письмом Министерства природных ресурсов и экологии Калужской области от 06.04.2023 №2495-23, администрация МР «Мещовский район»

**ПОСТАНОВЛЯЕТ:**

1. Установить публичный сервитут сроком на 10 лет в целях строительства и эксплуатации линейного объекта «Газопровод межпоселковый дер. Торкотино - с. Местнички – с. Подкопаево – с. Гаврики Мещовского района Калужской области» по перечню и в границах, согласно приложению №1.

2. Утвердить границы публичного сервитута, указанного в пункте 1 настоящего постановления, в соответствии с приложением к настоящему постановлению (схема расположения границ публичного сервитута на кадастровом плане территории и описание местоположения границ публичного сервитута) (схема прилагается).

3. Срок, в течении которого использование земельных участков, указанных в приложении №1, и (или) расположенных на них объектов недвижимого имущества в соответствии с их разрешенным использованием будет невозможно или существенно затруднено в связи с осуществлением публичного сервитута, составляет 6 месяцев.

4. Порядок установления зон с особыми условиями использования территорий и содержание ограничений прав на земельные участки определен Правилами охраны магистральных газопроводов, утвержденными постановлением Правительства Российской Федерации от 8 сентября 2017 года №1083.

5. Установить следующие сроки и график проведения работ при осуществлении деятельности, для обеспечения которой устанавливается публичный сервитут: ежегодно с 1 января по 31 декабря круглосуточно, включая выходные и праздничные дни.

6. При использовании земельных участков из состава земель лесного фонда (земельные участки с кадастровыми номерами 40:00:000000:736 и 40:00:000000:737) обладатель публичного сервитута обязан соблюдать требования приказа Министерства природных ресурсов и экологии Российской Федерации от 10.07.2020 №434 «Об утверждении Правил использования лесов для строительства, реконструкции, эксплуатации линейных объектов без предоставления лесного участка, с установлением или без установления сервитута, публичного сервитута», в том числе: составлять проект освоения лесов в соответствии с частью 1 статьи 88 Лесного кодекса Российской Федерации; подавать ежегодно лесную декларацию в соответствии с частью 2 статьи 26 Лесного кодекса Российской Федерации; выполнять иные обязанности, предусмотренные лесным законодательством.

7. Обладатель публичного сервитута обязан привести земли, обремененные публичным сервитутом в состояние, пригодное для использования в соответствии с видом их разрешенного использования, в сроки, предусмотренные пунктом 8 статьи 39.50 Земельного Кодекса Российской Федерации.

8. Разместить настоящее постановление на официальном сайте администрации муниципального района «Мещовский район» в информационно-телекоммуникационной сети «Интернет» и обеспечить его опубликование (за исключением приложений к нему) в порядке, установленном для официального опубликования (обнародования) муниципальных правовых актов Уставом сельского поселения «Поселок Молодежный»; направить копию постановления правообладателям земельных участков, в отношении которых принято постановление об установлении публичного сервитута; направить копию постановления и осуществить необходимые действия для внесения сведений о сервитуте в Единый государственный реестр недвижимости; направить обладателю публичного сервитута копию постановления, сведения о лицах, являющихся правообладателями земельных участков, сведения о лицах, подавших заявления об учете их прав (обременений прав) на земельные участки, способах связи с ними, копии документов, подтверждающих права указанных лиц на земельные участки.

9. Признать утратившим силу постановление от 20.10.2022 №647 «Об установлении публичного сервитута для использования земельных участков в целях строительства и эксплуатации линейного объекта «Газопровод межпоселковый дер. Торкотино - с. Местнички – с. Подкопаево – с. Гаврики Мещовского района Калужской области».

10. Контроль за исполнением настоящего постановления возложить на заместителя главы администрации Симакова Б.В.

Глава администрации



В.Г. Поляков

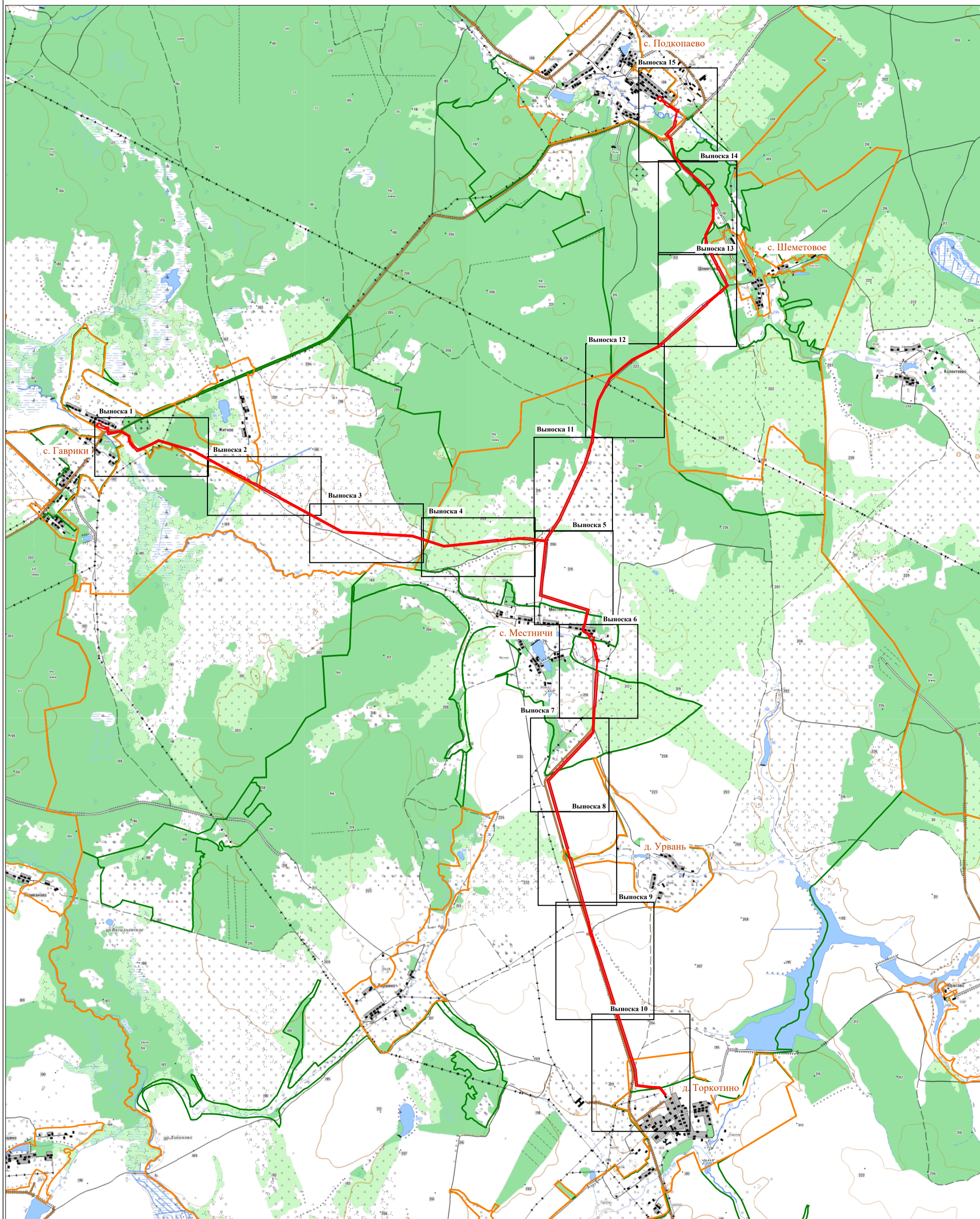
**Приложение №1**  
к постановлению администрации  
МР «Мещовский район»  
№ 275 от 04.05 2023г.

**Перечень земельных участков, в отношении которых устанавливается  
публичный сервитут и его границы**

«Газопровод межпоселковый дер. Торкотино - с. Местничи - с. Подкопаево - с.  
Гаврики Мещовского района Калужской области»

| № п/п | Кадастровый номер земельного участка | Адрес или иное описание местоположения земельного участка (участков), в отношении которого испрашивается публичный сервитут  |
|-------|--------------------------------------|--|
| 1     | 40:15:000000:451                     | установлено относительно ориентира, расположенного в границах участка<br>Почтовый адрес ориентира: Калужская область, р-н Мещовский  |
| 2     | 40:15:021401:155                     | установлено относительно ориентира, расположенного в границах участка<br>Почтовый адрес ориентира: Калужская область, р-н Мещовский, с.<br>"Гаврики-Подкопаево"  |
| 3     | 40:15:021601:6                       | Калужская обл, р-н Мещовский, в границах бывшего КС<br>"Подкопаевское"(вблизи д.Житное)  |
| 4     | 40:15:030102:53                      | установлено относительно ориентира, расположенного за пределами<br>участка. Ориентир жилой дом. Участок находится примерно в 100 м<br>ориентира по направлению на север. Почтовый адрес ориентира: Калужск<br>обл., р-н Мещовский, с. Местничи, ул. Свободы, дом 25  |
| 5     | 40:15:030102:69                      | установлено относительно ориентира, расположенного за пределами<br>участка. Ориентир населенный пункт. Участок находится примерно в 60<br>от ориентира по направлению на юго-восток. Почтовый адрес ориентир<br>Калужская обл., р-н Мещовский, с. Местничи, ул. Свободы, д. 1  |
| 6     | 40:15:030401:307                     | установлено относительно ориентира, расположенного в границах участк<br>Почтовый адрес ориентира: Калужская область, р-н Мещовский,<br>Торкотино, ул. Октябрьская, д. 1а   |
| 7     | 40:00:000000:737                     | установлено относительно ориентира, расположенного в границах участк<br>Почтовый адрес ориентира: Калужская область, Мещовски<br>муниципальный район, ГКУ КО "Мещовское лесничество", Подкопаевскс<br>участковое лесничество, с-з "Подкопаевский", кварталы: 1 (выд. 1-5, 6ч.,<br>8ч., 9,10), 2-4 (все выд.), 5 (выд. 1ч., 2-13, 15ч., 16ч., 18), 6 (выд.1-8, 9ч., 10<br>17, 18ч., 19), 7 (выд. 1-13, 14ч., 15-17, 18ч.,19), 8 (выд. 1-3, 4ч., 5-13), 9 (вс<br>выд.), 10 (выд. 1ч., 2-9), 11 (выд. 1-11, 13ч.), 12(выд. 1, 2ч., 3-5, 6ч., 7-15), 1<br>(выд. 2-32, 33ч.), 14-16 (все выд.), 17 (выд. 1-17, 18ч., 19-25), 18 (выд. 33ч.<br>19 (выд. 1ч., 2ч., 3ч., 4-7, 8ч., 9-15) |
| 8     | 40:00:000000:736                     | установлено относительно ориентира, расположенного в граница<br>участка.Почтовый адрес ориентира: Калужская область, Мещовски<br>муниципальный район, ГКУ КО "Мещовское лесничество", Подкопаевско<br>участковое лесничество, с-з "Рязанцевский", кварталы: 1 (выделы 1-9,10ч.,<br>2 (выделы 1,2,3ч.,4-7, 8ч.,9-16,17ч.), 3 (выделы 1ч.,2ч.,3,4ч.,5-8)   |
| 9     | 40:15:000000:106                     | Калужская обл., р-н Мещовский, а/д "Гаврики-Подкопаево"  |
| 10    | 40:15:000000:1436                    | Калужская обл., р-н Мещовский, вблизи д. Торкотино, д. Паршино, д<br>Урвань, с. Рязанцево  |
| 11    | 40:15:000000:1457                    | установлено относительно ориентира, расположенного в границах участка<br>Почтовый адрес ориентира: Калужская область, Мещовский район, с<br>Подкопаево   |
| 12    | 40:15:000000:1458                    | установлено относительно ориентира, расположенного в границах участка<br>Почтовый адрес ориентира: Калужская область, Мещовский район  |

|    |                    |   |
|----|--------------------|---|
| 13 | 40:15:000000:1459  | Калужская область, Мещовский район  |
| 14 | 40:15:000000:1461  | Калужская область, Мещовский район  |
| 15 | 40:15:000000:1462  | Калужская область, Мещовский район, с. Гаврики  |
| 16 | 40:15:000000:1470  | Калужская область, р-н Мещовский, д. Торкотино  |
| 17 | 40:15:000000:1474  | Калужская область, Мещовский район, д.Местнич   |
| 18 | 40:15:000000:1477. | Калужская область, Мещовский район, с. Гаврики  |
| 19 | 40:15:020601:153   | Калужская область, Мещовский район  |
| 20 | 40:15:030102:202   | установлено относительно ориентира, расположенного в границах участка. Почтовый адрес ориентира: Калужская область, Мещовский район, в границах КСП"Рязанцевское" около д.Торкотино |
| 21 | 40:15:000000:1475  | установлено относительно ориентира, расположенного в границах участка. Почтовый адрес ориентира: Калужская область, Мещовский район, д. Урвань                                      |
| 22 | 40:15:020601       | МО СП "Село Гаврики" Мещовского района Калужской области  |
| 23 | 40:15:020901       | МО СП "Село Гаврики" Мещовского района Калужской области  |
| 24 | 40:15:020903       | МО СП "Село Гаврики" Мещовского района Калужской области  |
| 25 | 40:15:021001       | МО СП "Село Гаврики" Мещовского района Калужской области  |
| 26 | 40:15:021401       | МО СП «Село Гаврики» Мещовского района Калужской области  |
| 27 | 40:15:021402       | МО СП «Село Гаврики» Мещовского района Калужской области  |
| 28 | 40:15:021601       | МО СП "Село Гаврики" Мещовского района Калужской области  |
| 29 | 40:15:030102       | МО СП "Село Молодежный" Мещовского района Калужской области   |
| 30 | 40:15:030201       | МО СП "Село Молодежный" Мещовского района Калужской области   |
| 31 | 40:15:030202       | Калужская обл., Мещовский р-н, с/п Поселок Молодежный, д. Урвань  |
| 32 | 40:15:030401       | МО СП "Село Молодежный" Мещовского района Калужской области   |

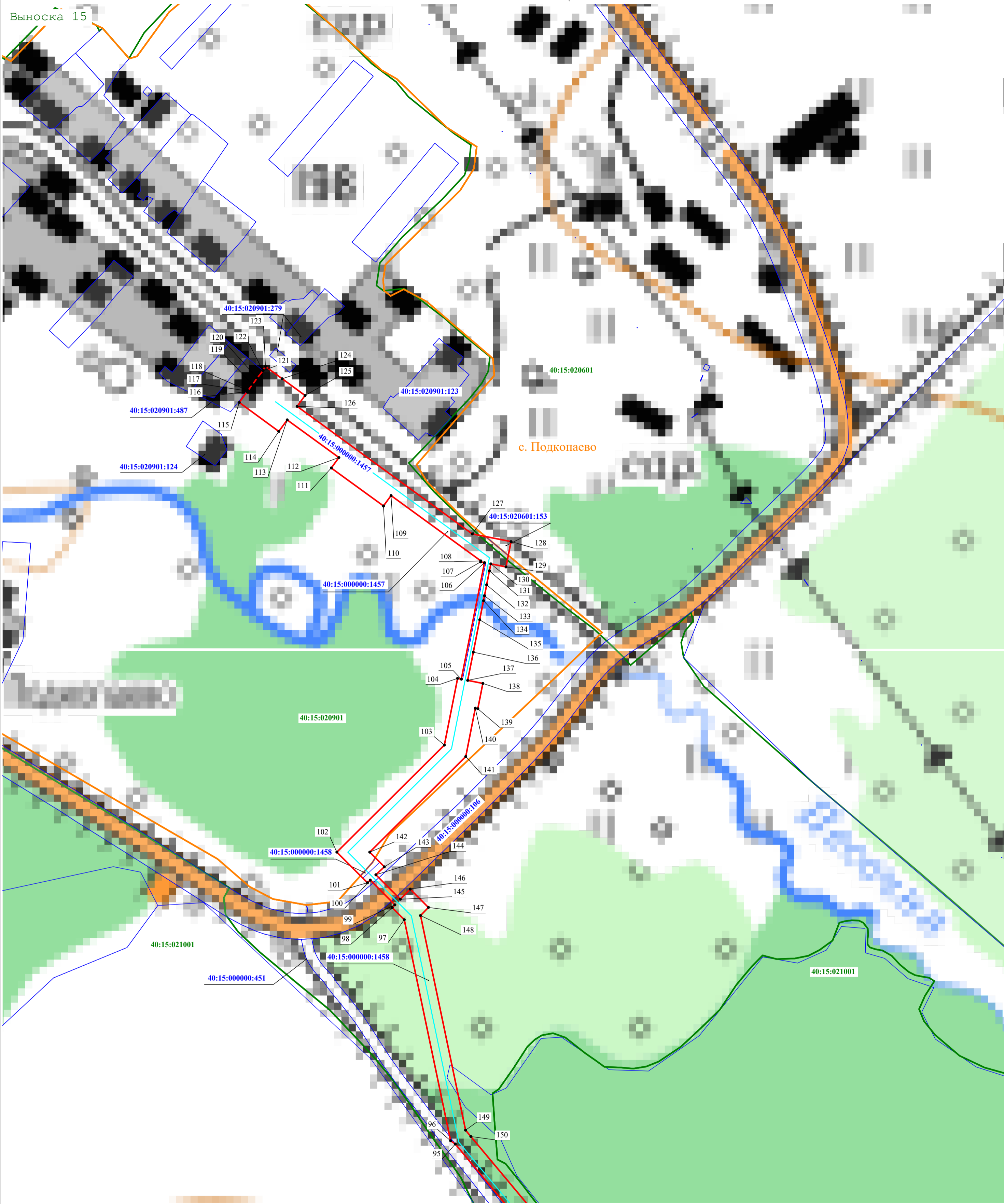


Масштаб 1:25 000

**Используемые условные знаки и обозначения:**

- - Проектные границы публичного сервитута
- - Проектное местоположение инженерного сооружения
- - - - Граница административного-территориального деления
- 00-00-0000000 - Граница и номер кадастрового деления территории
- 00-00-0.000 - Граница и номер охранной зоны

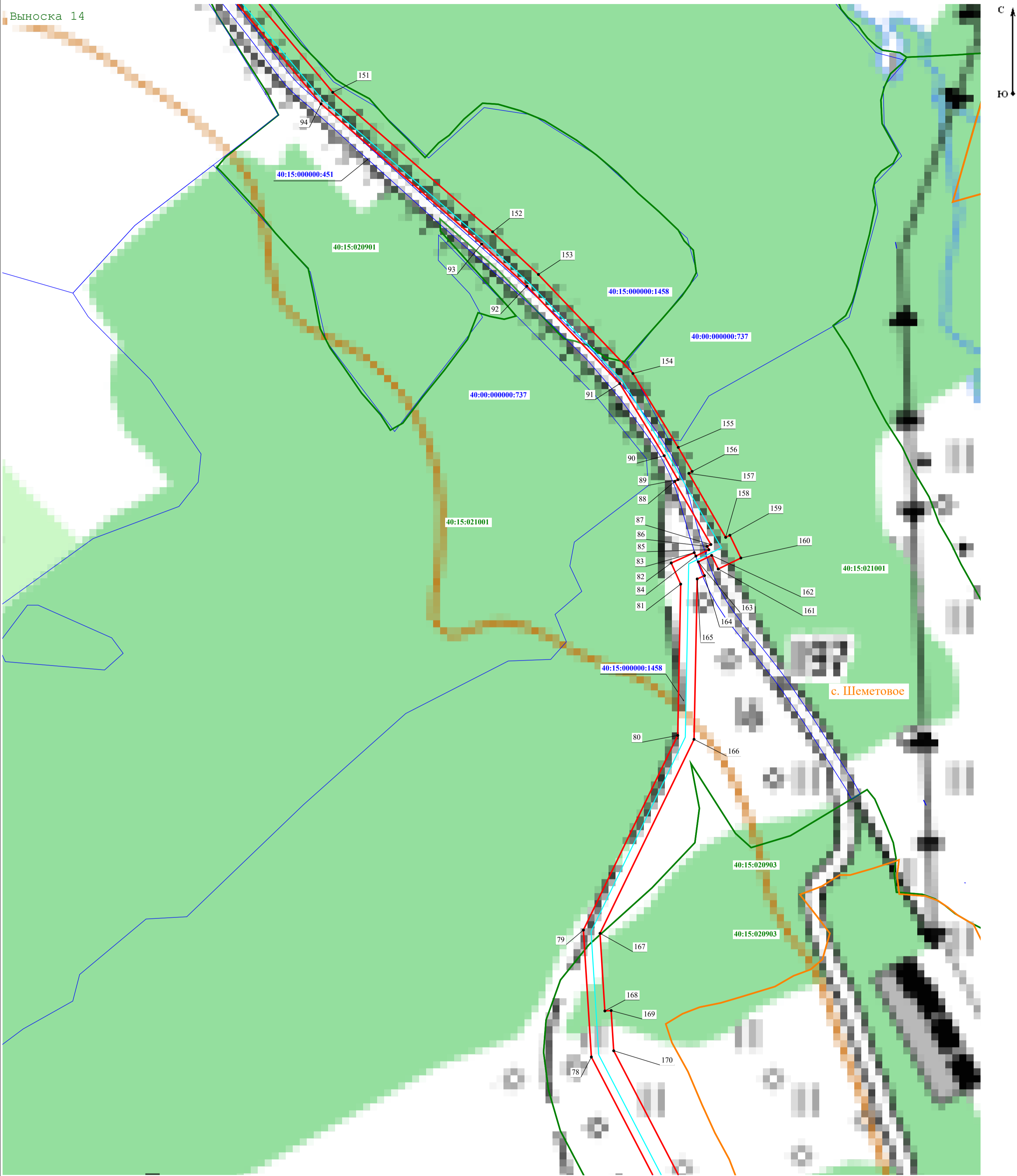
СХЕМА РАСПОЛОЖЕНИЯ ГРАНИЦ ПУБЛИЧНОГО СЕРВИТУТА



Масштаб 1:2 000

Используемые условные знаки и обозначения:

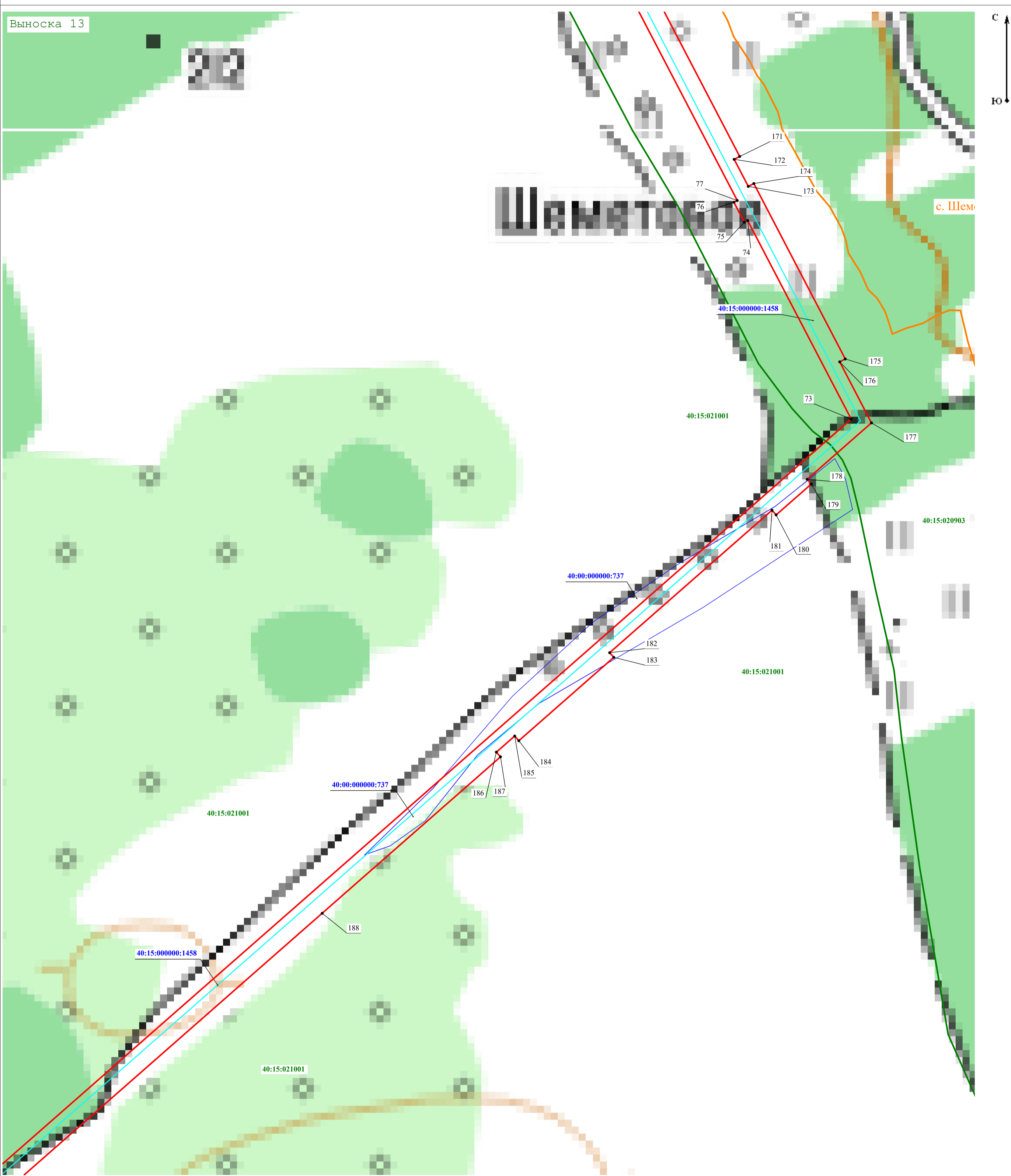
- - Проектные границы публичного сервитута
- - Проектное местоположение инженерного сооружения
- - - - Граница административного-территориального деления
- 00:00:000000 - Граница и номер кадастрового деления территории
- 00:00:000000:000 - Граница и номер земельного участка
- 00:00:0.000 - Граница и номер охранной зоны
- 7 - Обозначение и номер проектной точки границы публичного сервитута



Масштаб 1:2 000

**Используемые условные знаки и обозначения:**

- - Проектные границы публичного сервитута
- - Проектное местоположение инженерного сооружения
- - - - Граница административного-территориального деления
- - Граница и номер кадастрового деления территории
- - Граница и номер земельного участка
- - Граница и номер охранной зоны
- 7 - Обозначение и номер проектной точки границы публичного сервитута

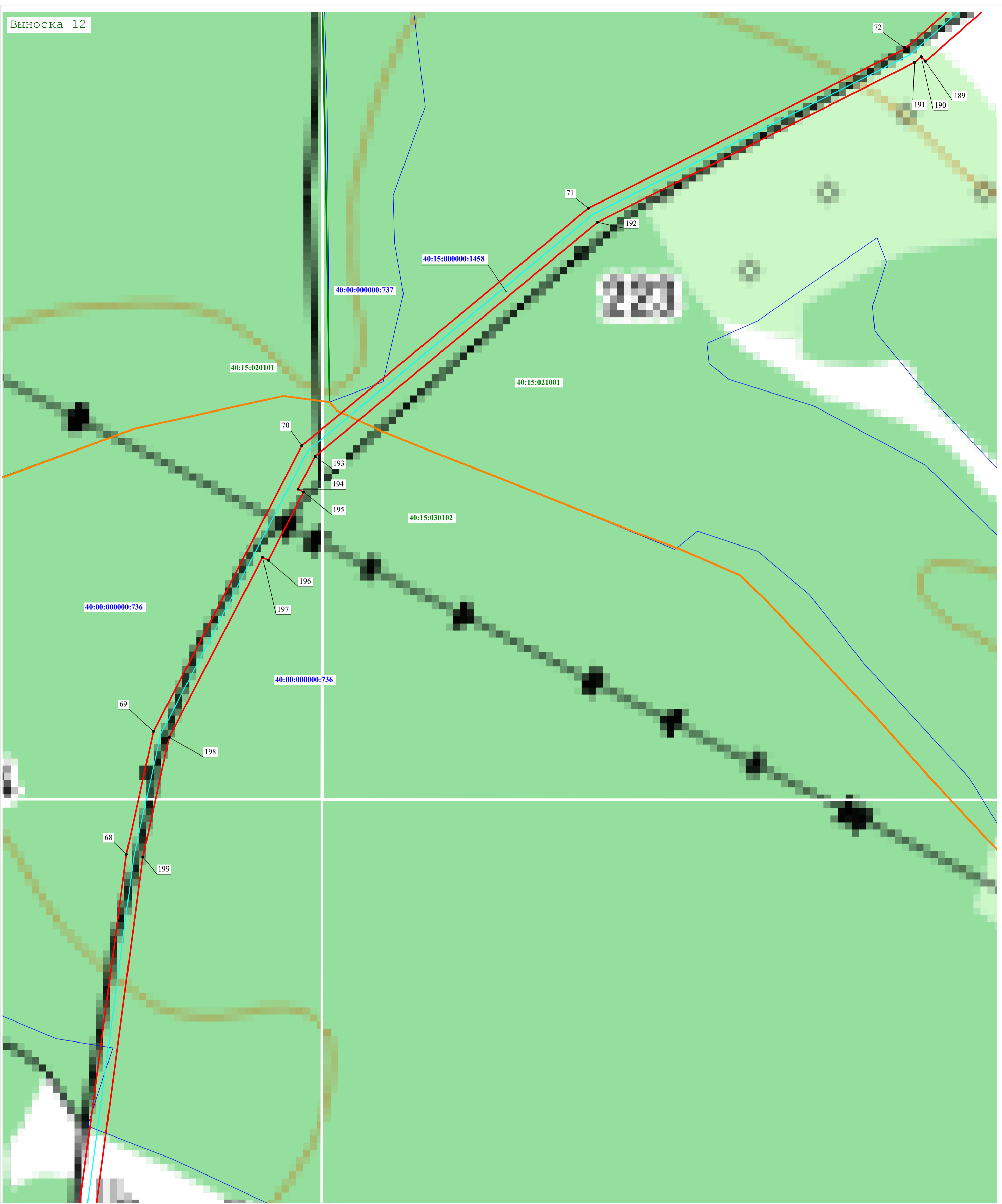


Масштаб 1:2 000

**Используемые условные знаки и обозначения:**

- - Проектные границы публичного сервитута
- - Проектное местоположение инженерного сооружения
- - Граница административного-территориального деления
- - Граница и номер кадастрового деления территории
- - Граница и номер земельного участка
- - Граница и номер охранной зоны
- 7 - Обозначение и номер проектной точки границы публичного сервитута

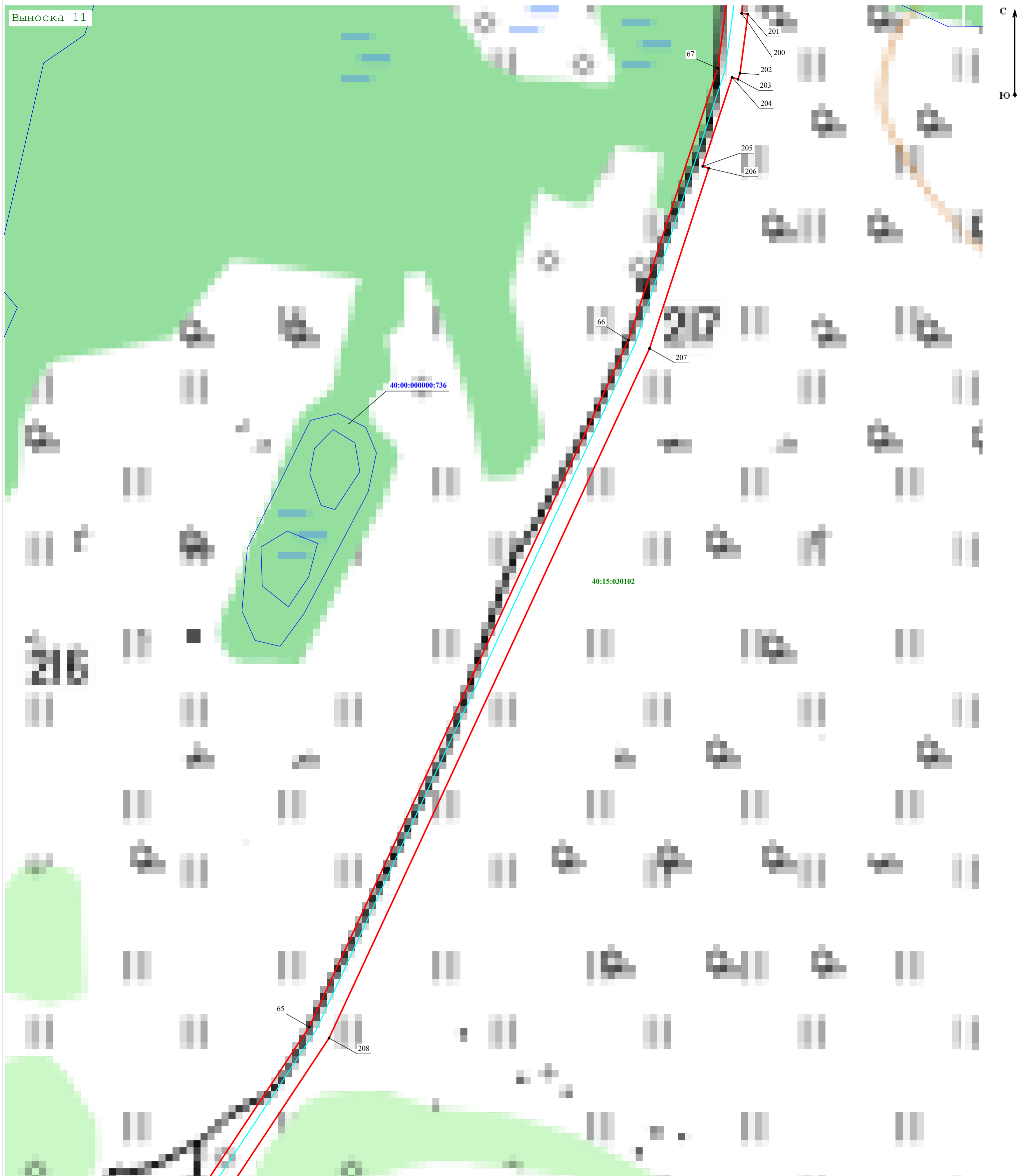




Масштаб 1:2 000

**Используемые условные знаки и обозначения:**

- - Проектные границы публичного сервитута
- - Проектное местоположение инженерного сооружения
- - Граница административного-территориального деления
- - Граница и номер кадастрового деления территории
- - Граница и номер земельного участка
- - Граница и номер охранной зоны
- 7 - Обозначение и номер проектной точки границы публичного сервитута

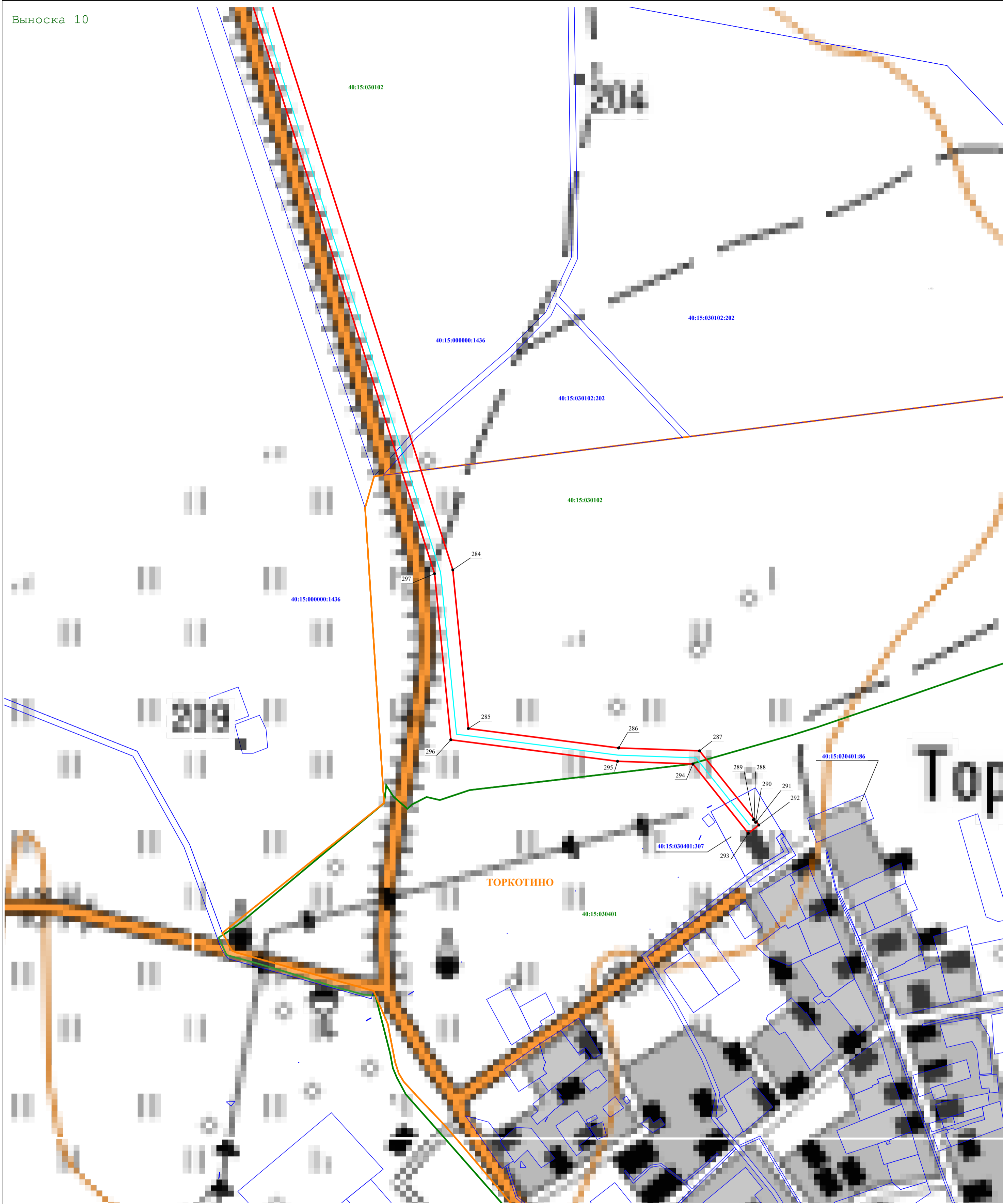
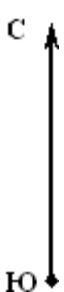


Масштаб 1:2 000

**Используемые условные знаки и обозначения:**

- Проектные границы публичного сервитута
- Проектное местоположение инженерного сооружения
- Граница административного-территориального деления
- Граница и номер кадастрового деления территории
- Граница и номер земельного участка
- Граница и номер охранной зоны
- 7 - Обозначение и номер проектной точки границы публичного сервитута

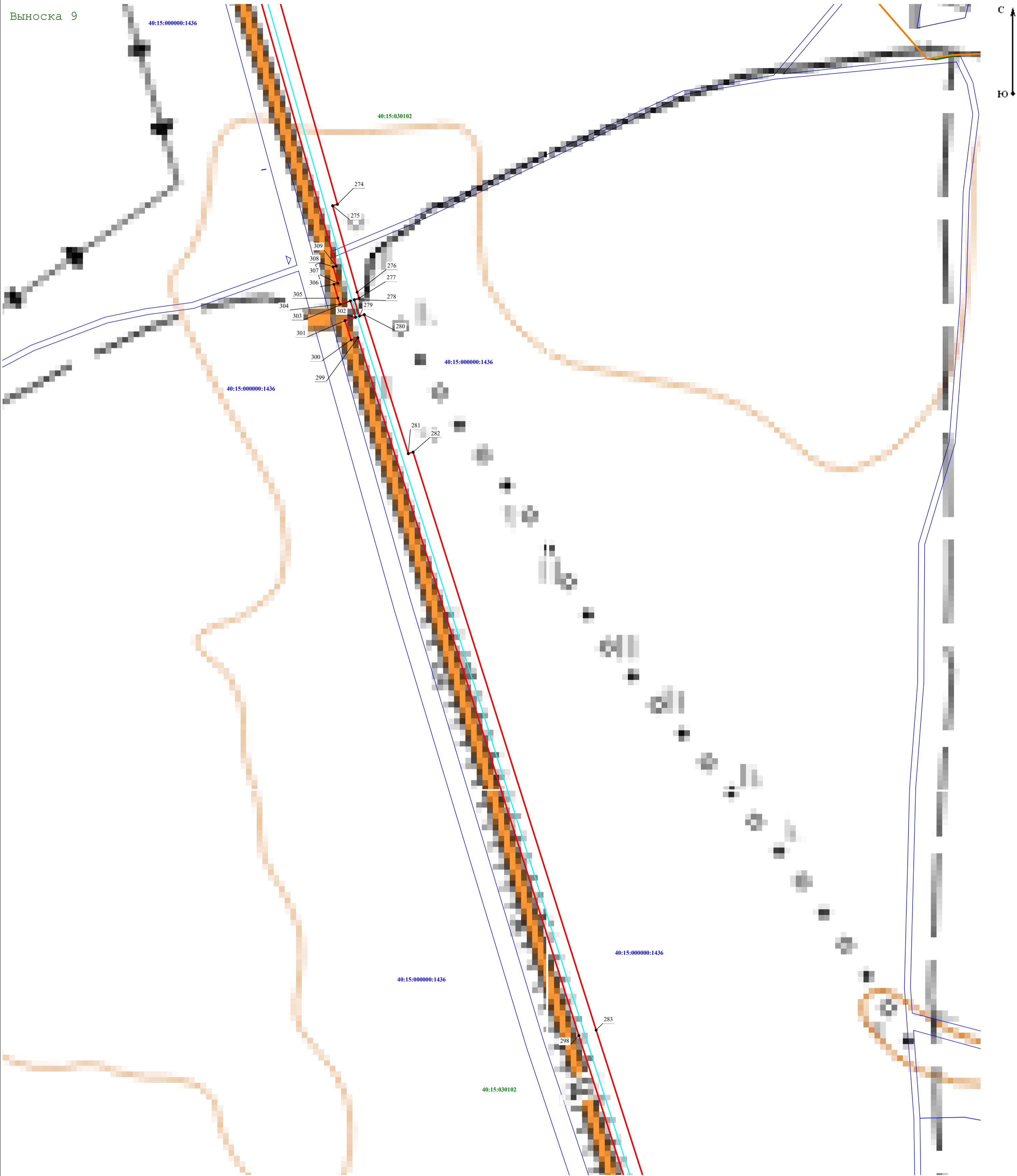
Выноска 10



Масштаб 1:2 500

**Используемые условные знаки и обозначения:**

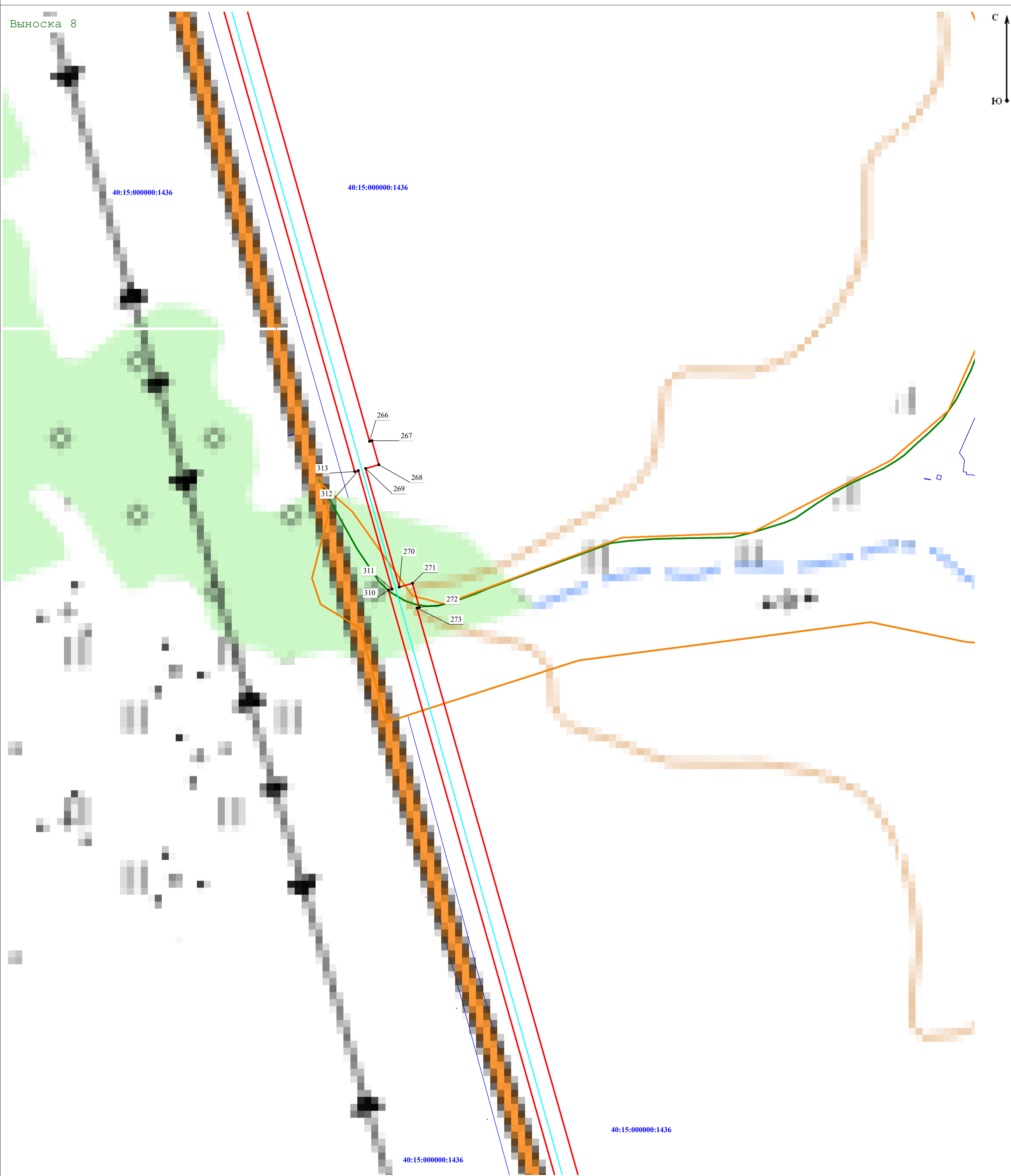
- Проектные границы публичного сервитута
- Проектное местоположение инженерного сооружения
- Граница административного-территориального деления
- Граница и номер кадастрового деления территории
- Граница и номер земельного участка
- Граница и номер охранной зоны
- 7 • - Обозначение и номер проектной точки границы публичного сервитута



Масштаб 1:2 500

**Используемые условные знаки и обозначения:**

- - Проектные границы публичного сервитута
- - Проектное местоположение инженерного сооружения
- - - - Граница административного-территориального деления
- 00:00:0000000 - Граница и номер кадастрового деления территории
- 00:00:0000000:000 - Граница и номер земельного участка
- 00:00-0.000 - Граница и номер охранной зоны
- 7 - Обозначение и номер проектной точки границы публичного сервитута

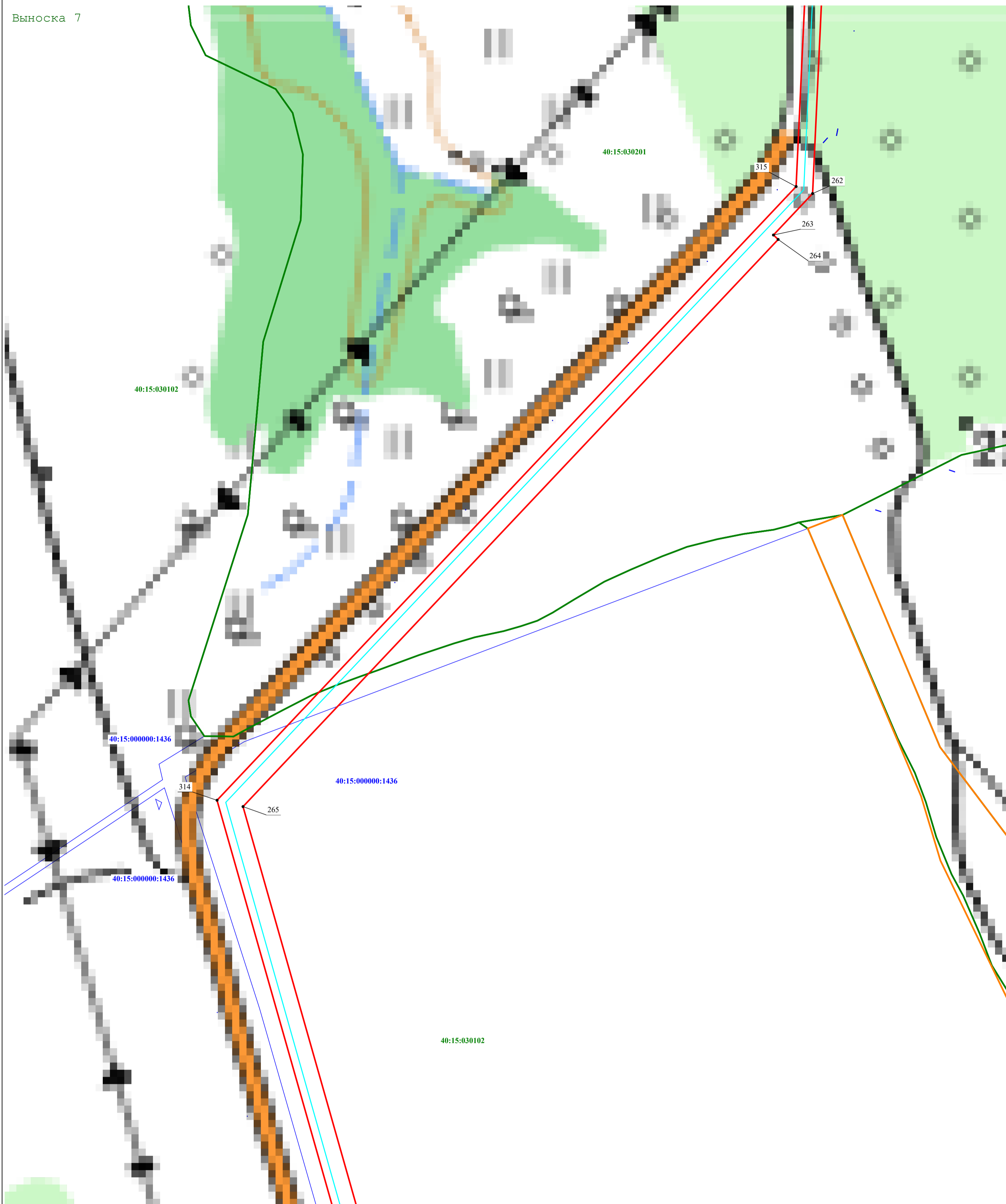


**Используемые условные знаки и обозначения:**

- - Проектные границы публичного сервитута
- - Проектное местоположение инженерного сооружения
- - - - Граница административного-территориального деления
- 00:00:000000 - Граница и номер кадастрового деления территории
- 00:00:000000:000 - Граница и номер земельного участка
- 00:00-0.000 - Граница и номер охранной зоны
- 7 - Обозначение и номер проектной точки границы публичного сервитута

Выноска 7

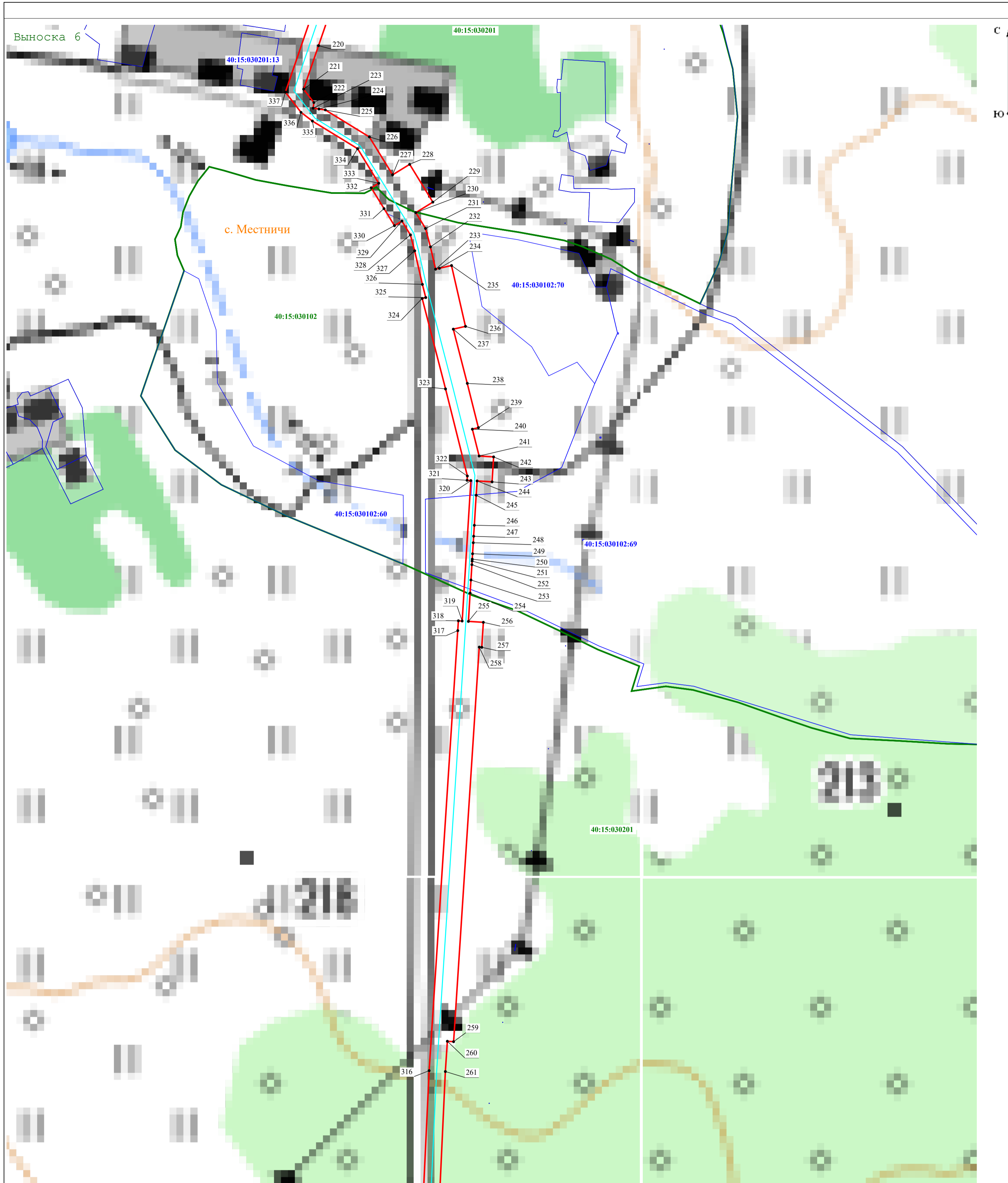
С  
Ю



Масштаб 1:2 000

**Используемые условные знаки и обозначения:**

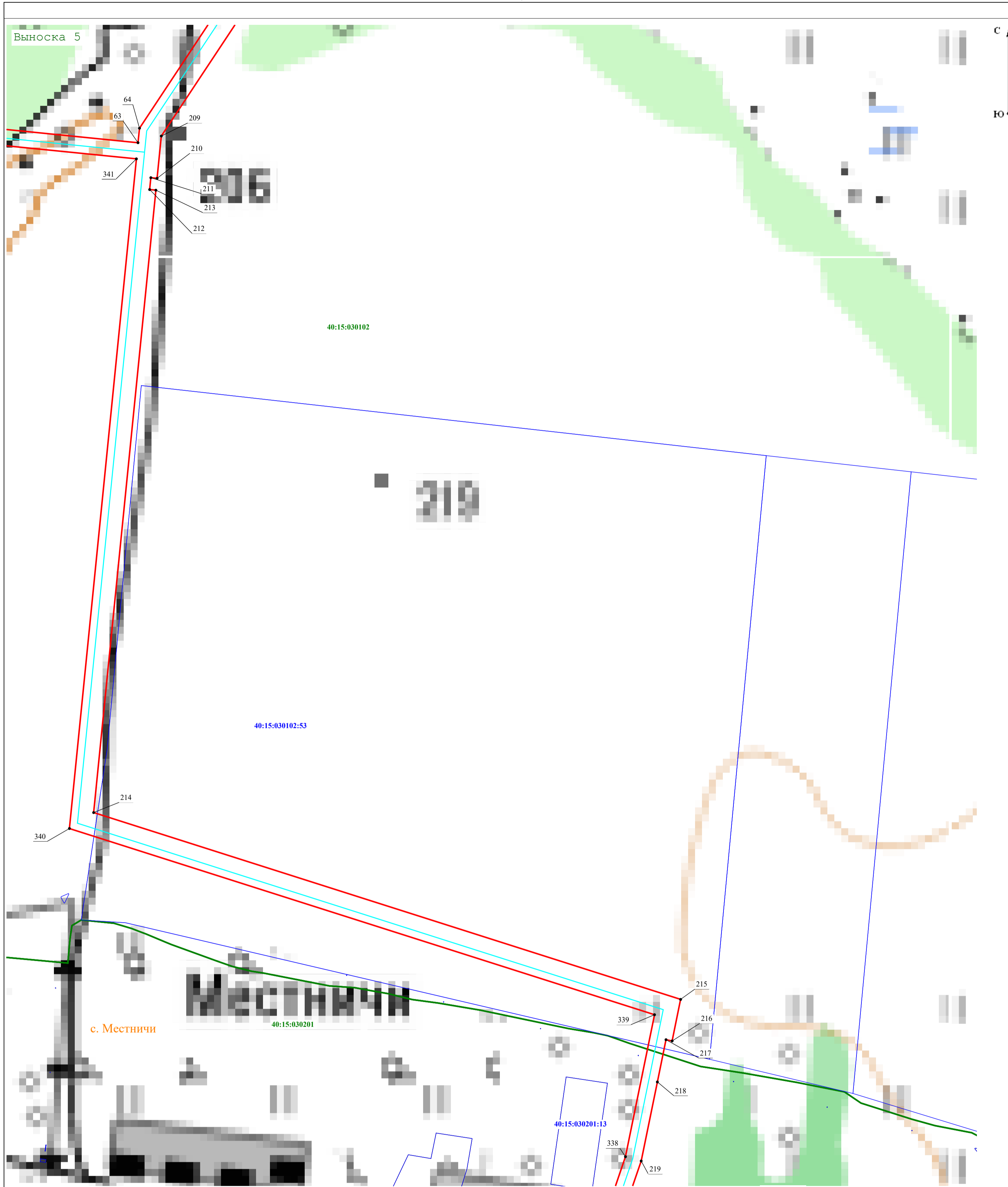
- - Проектные границы публичного сервитута
- - Проектное местоположение инженерного сооружения
- - - - Граница административного-территориального деления
- 00:00:000000 - Граница и номер кадастрового деления территории
- 00:00:000000:000 - Граница и номер земельного участка
- 00:00-0.000 - Граница и номер охранной зоны
- 7 - Обозначение и номер проектной точки границы публичного сервитута



Масштаб 1:2 000

**Используемые условные знаки и обозначения:**

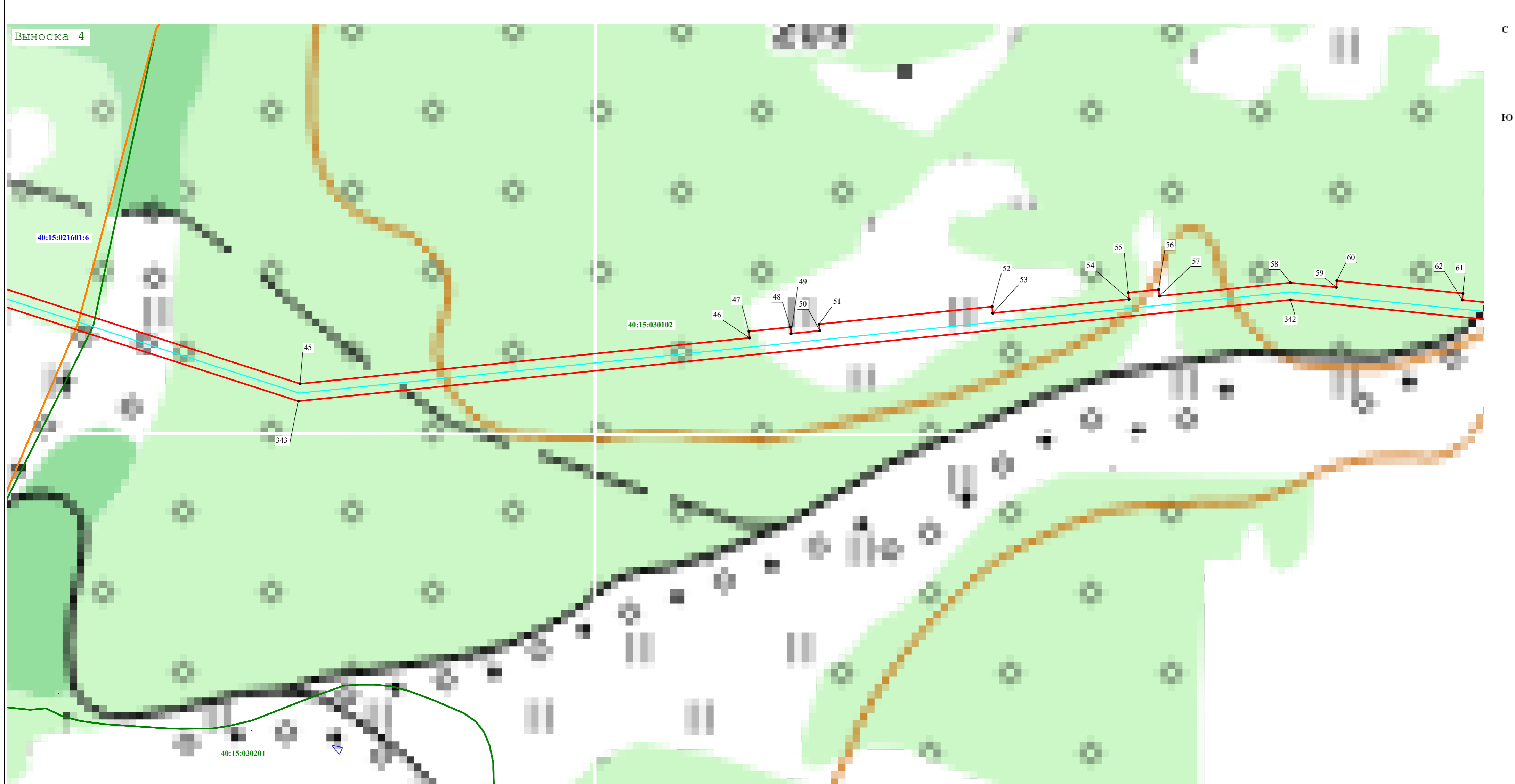
- - Проектные границы публичного сервитута
- - Проектное местоположение инженерного сооружения
- - - - Граница административного-территориального деления
- 00.00.0000000 - Граница и номер кадастрового деления территории
- 00.00.0000000.000 - Граница и номер земельного участка
- 00.00-0.000 - Граница и номер охранной зоны
- 7 - Обозначение и номер проектной точки границы публичного сервитута



- Используемые условные знаки и обозначения:**
- - Проектные границы публичного сервитута
  - - Проектное местоположение инженерного сооружения
  - - Граница административного-территориального деления
  - - Граница и номер кадастрового деления территории
  - - Граница и номер земельного участка
  - - Граница и номер охранной зоны
  - 7 - Обозначение и номер проектной точки границы публичного сервитута

Масштаб 1:2 000





Выноска 4

40:15:021601:6

40:15:030102

40:15:030201

46

47

48

49

50

51

52

53

54

55

56

57

58

59

60

61

62

45

343

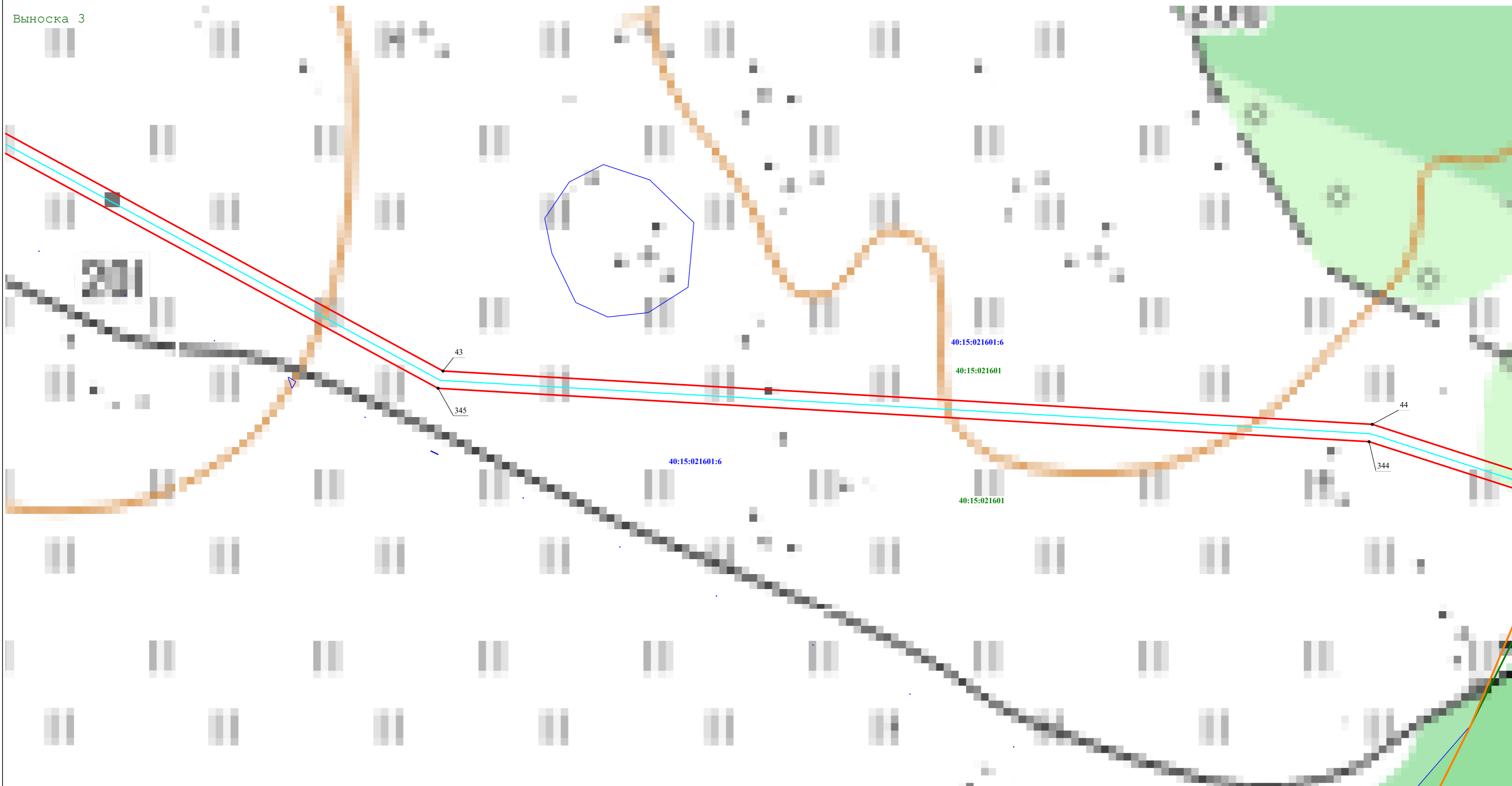
342

Масштаб 1:2 000

- Используемые условные знаки и обозначения:**
- - Проектные границы публичного сервитута
  - - Проектное местоположение инженерного сооружения
  - - Граница административного-территориального деления
  - - Граница и номер кадастрового деления территории
  - - Граница и номер земельного участка
  - - Граница и номер охранный зоны
  - 7 - Обозначение и номер проектной точки границы публичного сервитута

Выноска 3

С  
Ю



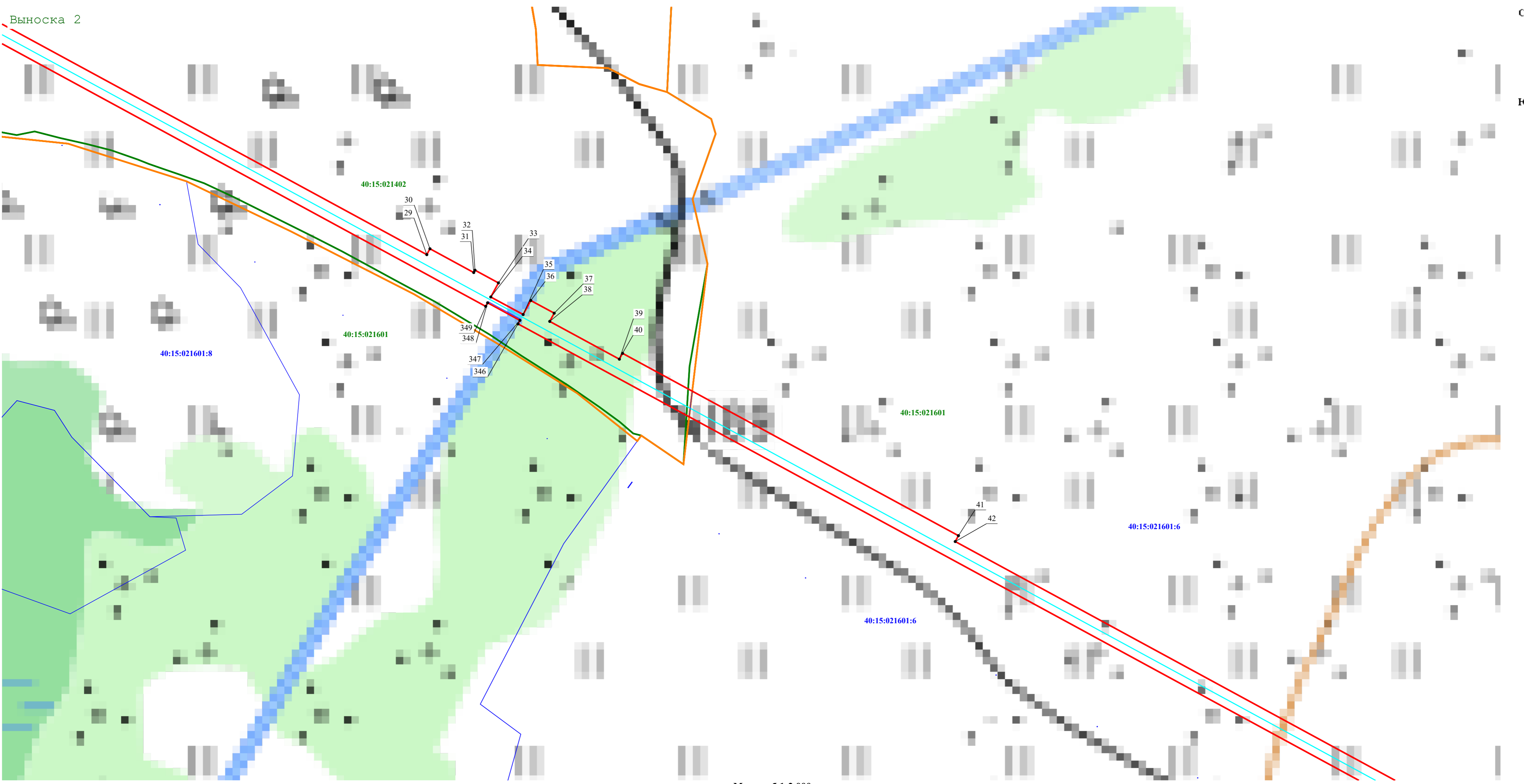
Масштаб 1:2 000

**Используемые условные знаки и обозначения:**

- Проектные границы публичного сервитута
- Проектное местоположение инженерного сооружения
- Граница административного-территориального деления
- Граница и номер кадастрового деления территории
- Граница и номер земельного участка
- Граница и номер охранной зоны
- 7 - Обозначение и номер проектной точки границы публичного сервитута

Выноска 2

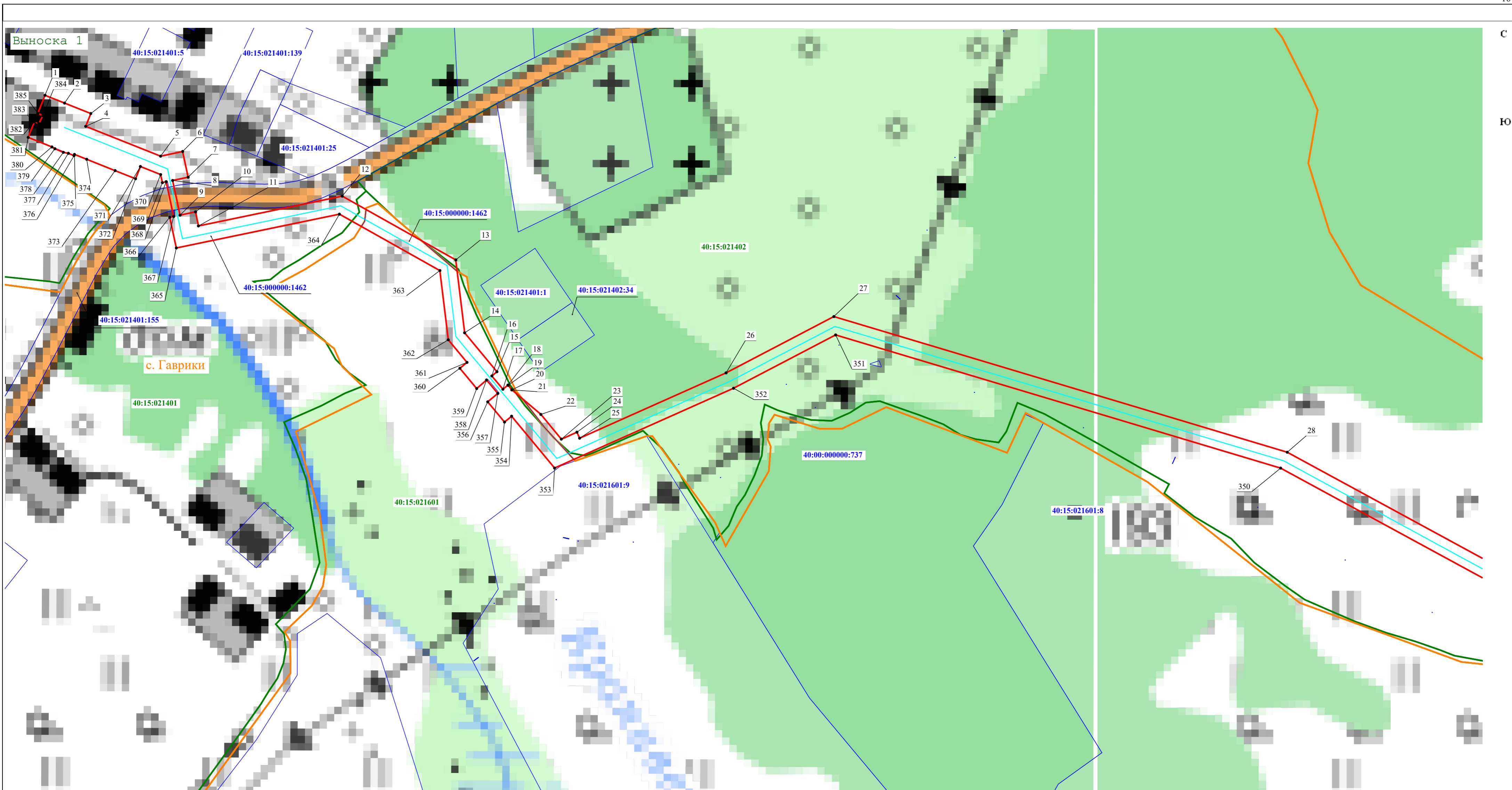
С  
Ю



Масштаб 1:2 000

**Используемые условные знаки и обозначения:**

- - Проектные границы публичного сервитута
- - Проектное местоположение инженерного сооружения
- - - - Граница административного-территориального деления
- 00.00.00000000 - Граница и номер кадастрового деления территории
- 00.00.00000000.000 - Граница и номер земельного участка
- 00.00-0.000 - Граница и номер охранной зоны
- 7 - Обозначение и номер проектной точки границы публичного сервитута



Масштаб 1:2 000

**Используемые условные знаки и обозначения:**

- - Проектные границы публичного сервитута
- - Проектное местоположение инженерного сооружения
- - Граница административного-территориального деления
- - Граница и номер кадастрового деления территории
- - Граница и номер земельного участка
- - Граница и номер охранной зоны
- 7 - Обозначение и номер проектной точки границы публичного сервитута