

ГРАФИЧЕСКОЕ ОПИСАНИЕ МЕСТОПОЛОЖЕНИЯ ГРАНИЦ ПУБЛИЧНОГО СЕРВИТУТА**Публичный сервитут для размещения и дальнейшей эксплуатации объекта электросетевого хозяйства ВЛ0,4 кВ Ф2 ТП-189,****местоположение: Калужская область, Мещовский район, с. Серпейск**(наименование объекта, местоположение границ которого описано (далее - объект))**Раздел 1****Сведения об объекте**

№ п/п	Характеристики объекта	Описание характеристик
1	2	3
1	Местоположение объекта	Калужская область, Мещовский район, с. Серпейск
2	Площадь объекта ± величина погрешности определения площади ($P \pm \Delta P$)	37±2 кв.м
3	Иные характеристики объекта	Публичный сервитут сроком на 49 лет

ГРАФИЧЕСКОЕ ОПИСАНИЕ МЕСТОПОЛОЖЕНИЯ ГРАНИЦ ПУБЛИЧНОГО СЕРВИТУТА**Публичный сервитут для размещения и дальнейшей эксплуатации объекта электросетевого хозяйства ВЛ0,4 кВ Ф2 ТП-189,****местоположение: Калужская область, Мещовский район, с. Серпейск**

(наименование объекта, местоположение границ которого описано (далее - объект))

Раздел 2**Сведения о местоположении границ объекта****1. Система координат МСК-40****2. Сведения о характерных точках границ объекта**

Обозначение характерных точек границ	Координаты, м		Метод определения координат характерной точки	Средняя квадратическая погрешность положения характерной точки (M _t), м	Описание обозначения точки на местности (при наличии)
	X	Y			
1	2	3	4	5	6
1	411635,07	1218038,63	Геодезический метод	0,10	-
2	411635,11	1218040,83	Геодезический метод	0,10	-
3	411629,69	1218040,88	Геодезический метод	0,10	-
4	411629,66	1218038,68	Геодезический метод	0,10	-
1	411635,07	1218038,63	Геодезический метод	0,10	-
5	411598,78	1218042,80	Геодезический метод	0,10	-
6	411596,58	1218042,93	Геодезический метод	0,10	-
7	411596,45	1218040,74	Геодезический метод	0,10	-
8	411598,65	1218040,61	Геодезический метод	0,10	-
5	411598,78	1218042,80	Геодезический метод	0,10	-
9	411559,42	1218042,94	Геодезический метод	0,10	-
10	411559,51	1218045,14	Геодезический метод	0,10	-
11	411557,32	1218045,23	Геодезический метод	0,10	-
12	411557,22	1218043,03	Геодезический метод	0,10	-
9	411559,42	1218042,94	Геодезический метод	0,10	-
13	411524,82	1218046,46	Геодезический метод	0,10	-
14	411522,67	1218046,90	Геодезический метод	0,10	-

ГРАФИЧЕСКОЕ ОПИСАНИЕ МЕСТОПОЛОЖЕНИЯ ГРАНИЦ ПУБЛИЧНОГО СЕРВИТУТА**Публичный сервитут для размещения и дальнейшей эксплуатации объекта электросетевого хозяйства ВЛ0,4 кВ Ф2 ТП-189,****местоположение: Калужская область, Мещовский район, с. Серпейск**

(наименование объекта, местоположение границ которого описано (далее - объект))

Раздел 2**Сведения о местоположении границ объекта**

1	2	3	4	5	6
15	411521,67	1218042,02	Геодезический метод	0,10	-
16	411523,82	1218041,58	Геодезический метод	0,10	-
13	411524,82	1218046,46	Геодезический метод	0,10	-
17	411462,82	1218058,26	Геодезический метод	0,10	-
18	411460,97	1218059,46	Геодезический метод	0,10	-
19	411459,77	1218057,62	Геодезический метод	0,10	-
20	411461,62	1218056,42	Геодезический метод	0,10	-
17	411462,82	1218058,26	Геодезический метод	0,10	-

3. Сведения о характерных точках части (частей) границы объекта

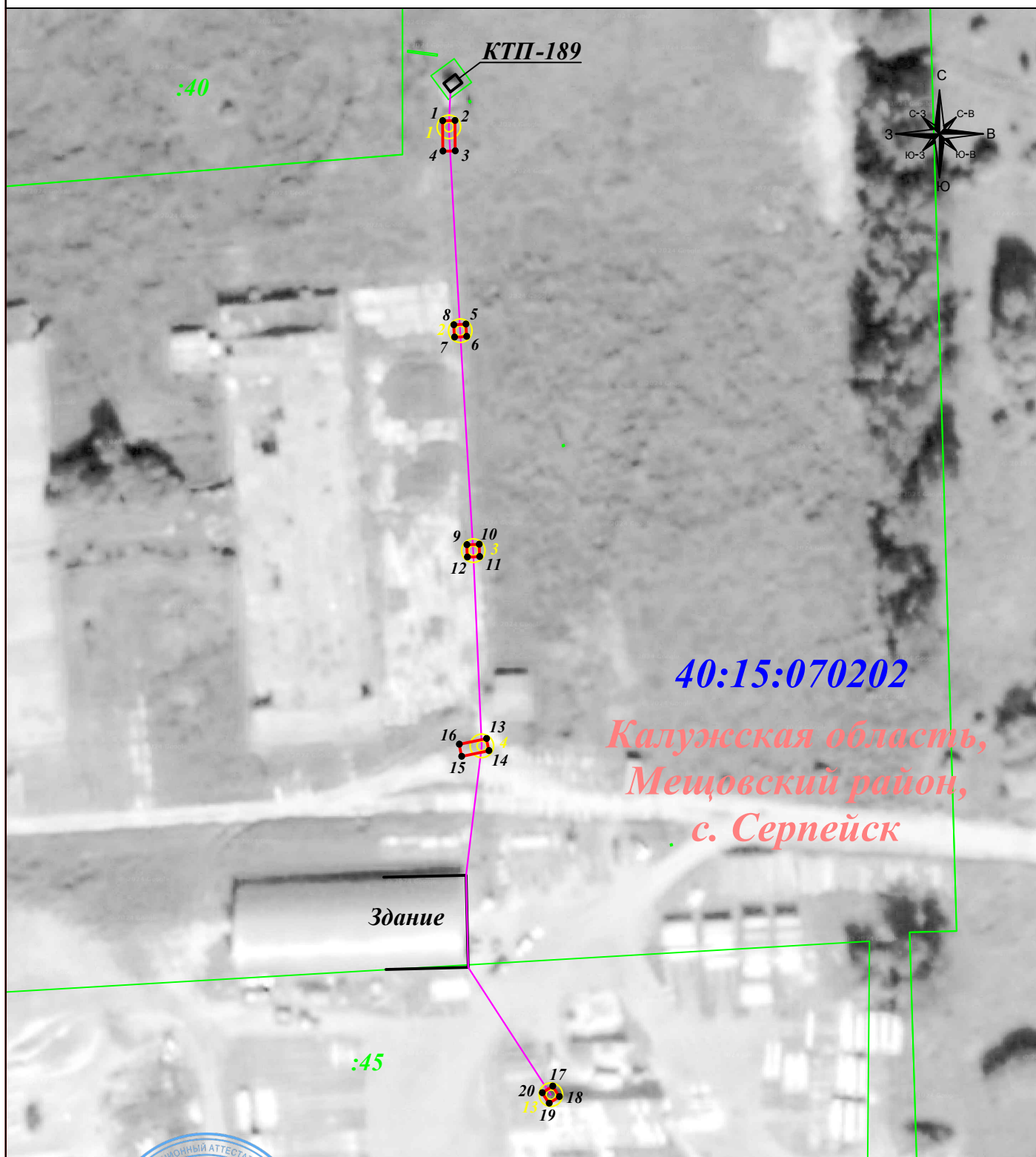
Обозначение характерных точек части границы	Координаты, м		Метод определения координат характерной точки	Средняя квадратическая погрешность положения характерной точки (M_t), м	Описание обозначения точки на местности (при наличии)
	X	Y			
1	2	3	4	5	6
Часть № —	—	—	—	—	—

ГРАФИЧЕСКОЕ ОПИСАНИЕ МЕСТОПОЛОЖЕНИЯ ГРАНИЦ ПУБЛИЧНОГО СЕРВИТУТА

Публичный сервитут для размещения и дальнейшей эксплуатации объекта электросетевого хозяйства ВЛ 0,4 кВ Ф2 ТП-189,
местоположение: Калужская область, Мещовский район, с. Серпейск
(наименование объекта)

Схема расположения границ публичного сервитута

Основной лист



Масштаб 1: 1 000

Подпись



Тульников С.Г. Дата: 01 июля 2024г.

Место для отгиска печати (при наличии) лица, составившего описание местоположения границ объекта

Условные обозначения:

- - граница земельного участка.
- - граница кадастрового квартала.
- - граница публичного сервитута.
- - линия электропередачи.

- 1 - характерная точка границы зоны публичного сервитута.
- :11 - номер земельного участка.
- 40:15:070202 - номер кадастрового квартала.
- 1 ⊙ - опора линии электропередачи.